



Bejárható
Magyarország
Program



Bejárható Magyarország Program

V. Természetjárás gyakorlati ismeretei

Útvonaltervezés, navigációs ismeretek

Dr. Négyesi Lajos

Dr. Négyesi Lajos

1984-1995 Hivatásos katona, mélységi felderítő

1995-2007 Hadtörténelem oktató, egy.adjunktus ZMNE

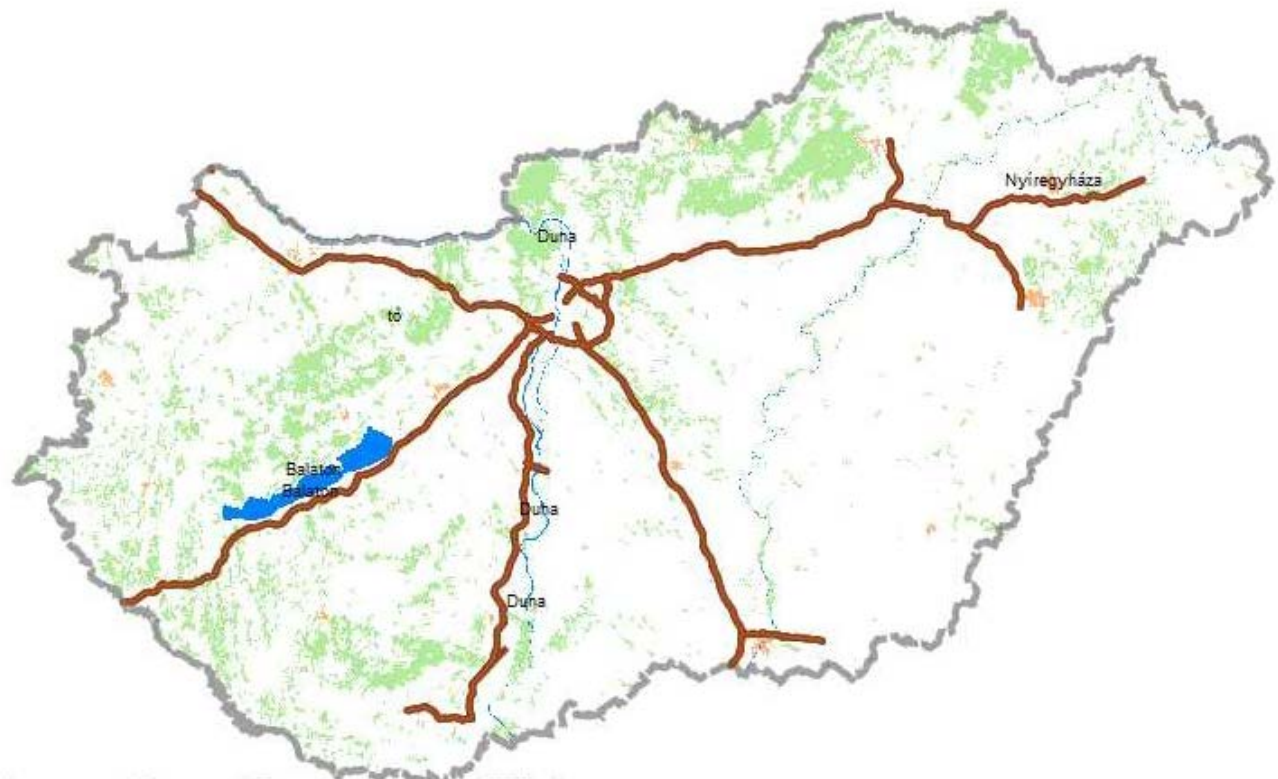
2007-2011. Hadirégész osztályvezető HM HIM

2011- Szolgálati járadék, önkéntes műv.tart. alez.

2011-2012 Hadtörténelem oktató egy. docens NKE

Turistaút-térkép (a folyamatosan frissülő adatbázisból óránként készül, legutóbb 10:59-kor, [újdonságok](#))

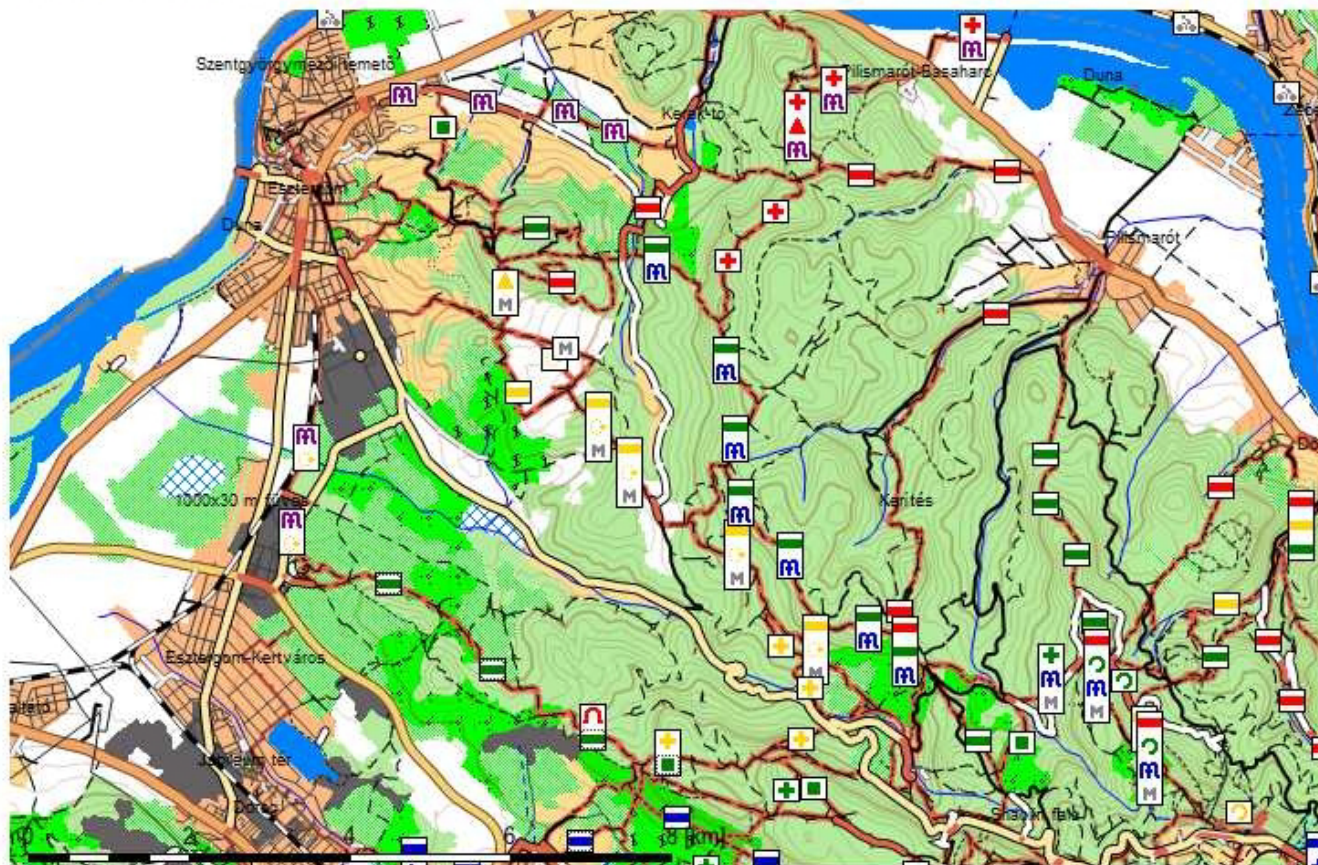
Mozgatás: lenyomott egérgombbal húzva, vagy egérgöggővel fel-le, SHIFT+egérgöggővel jobbra-balra. **Nagyítás:** jobb egérgombbal (vagy SHIFT/CTRL+bal gombbal) bekeretezve a kért területet, illetve CTRL+egérgöggővel; jobb kattintás: kicsinyítés.



Ha el szeretnéd küldeni vagy tárolni a térképen éppen látható részt, íme a [közvetlen link](#) - a fenti részlet letöltése [Google Earth](#) fölé - nyomtatható változat (svg, pdf, png), [térkép teljes ablakban](#)

Turistaút-térkép (a folyamatosan frissülő adatbázisból óránként készül, legutóbb 10:59-kor, [újdonságok](#))

Mozgatás: lenyomott egérgombbal húzva, vagy egérgörgővel fel-le, SHIFT+egérgörgővel jobbra-balra. **Nagyítás:** jobb egérgombbal (vagy SHIFT/CTRL+bal gombbal) bekeretezve a kért területet, illetve CTRL+egérgörgővel; jobb kattintás: kicsinyítés.

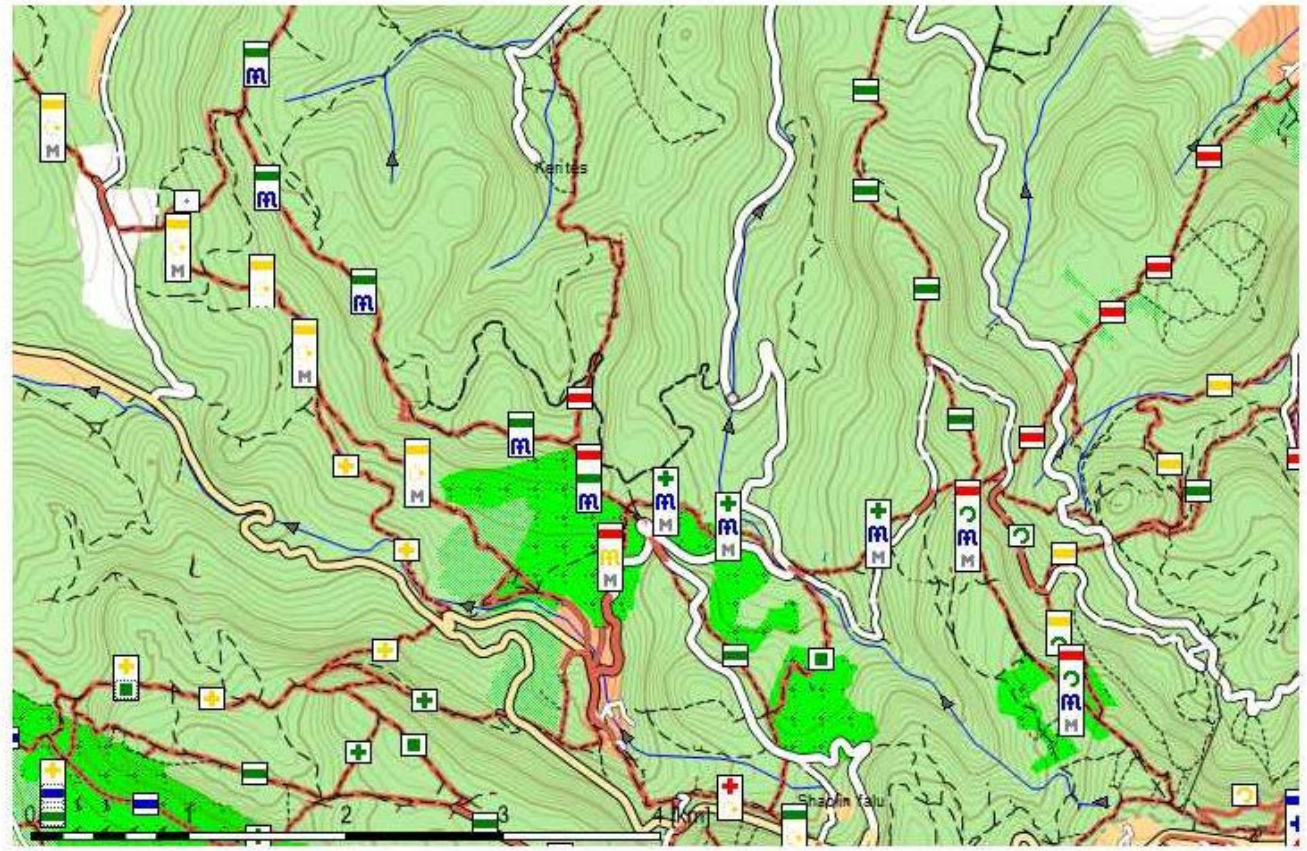


Ha el szeretnéd küldeni vagy tárolni a térképen éppen látható részt, íme a [közvetlen link](#) - a fenti részlet letöltése [Google Earth](#) fölé - nyomtatható változat (svg, pdf, png), [térkép teljes ablakban](#)

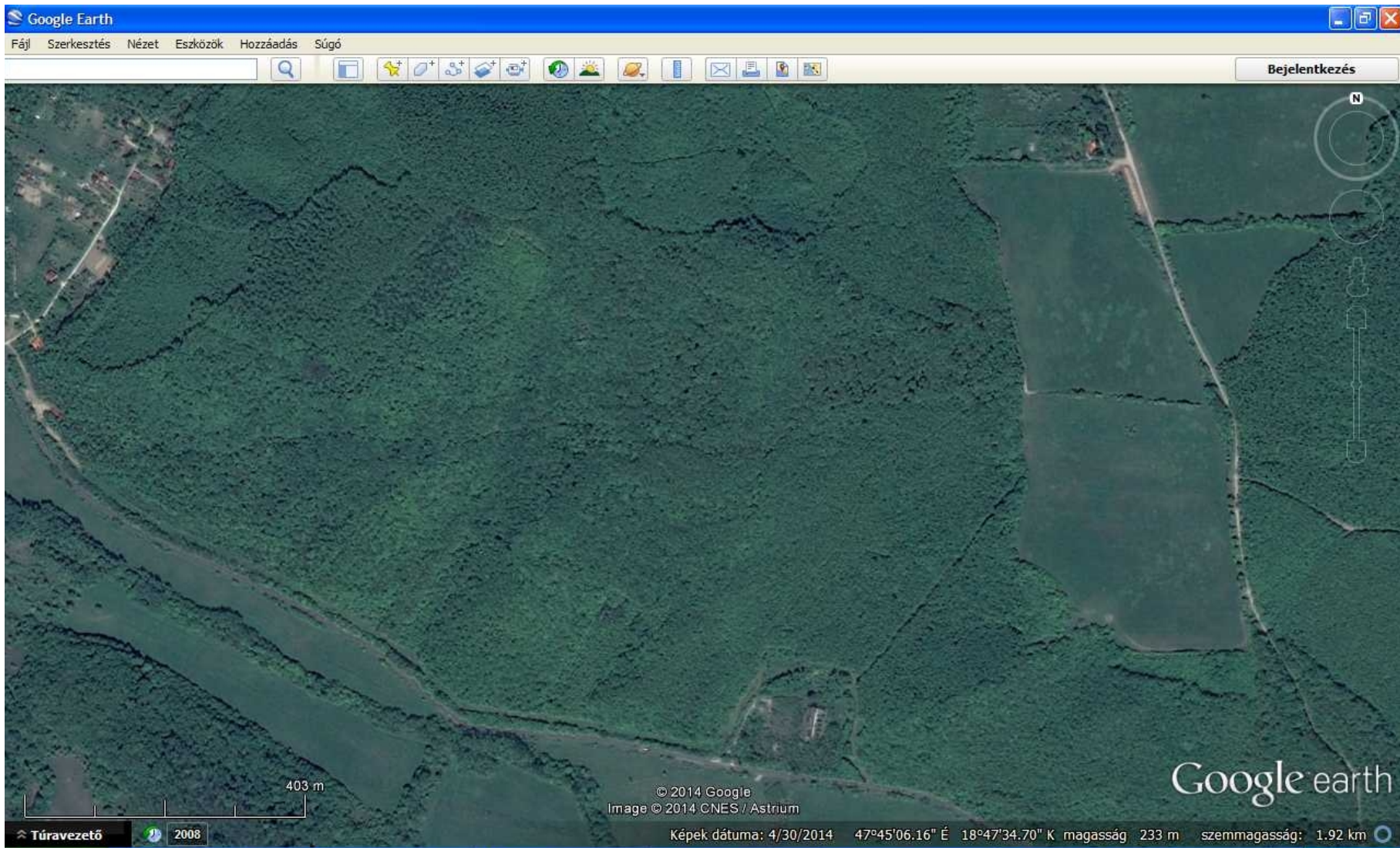


Turistaút-térkép (a folyamatosan frissülő adatbázisból óránként készül, legutóbb 10:59-kor, [újdságok](#))

Mozgatás: lenyomott egérgombbal húzva, vagy egérgöggövel fel-le, SHIFT+egérgöggövel jobbra-balra. **Nagyítás:** jobb egérgombbal (vagy SHIFT/CTRL+bal gombbal) bekeretezve a kért területet, illetve CTRL+egérgöggövel; jobb kattintás: kicsinyítés.



Ha el szeretnéd küldeni vagy tárolni a térképen éppen látható részt, íme a [közvetlen link](#) - a fenti részlet letöltése [Google Earth](#) fölé - nyomtatható változat (svg, pdf, png), térkép teljes ablakban
A kattintás koordinátái: N47.744687° E18.853963° | N47° 44.681' E18° 51.238'



Google Earth

Fájl Szerkesztés Nézet Eszközök Hozzáadás... Súgó

Bejelentkezés

Google Earth - Új Helyjelző

Név: Névtelen Helyjelző

Szélesség: 47°45'9.49"É

Hosszúság: 18°47'56.36"K

Leírás Stílus, szín Nézet Magasság

Link hozzáadása... Kép hozzáadása...

OK Mégse

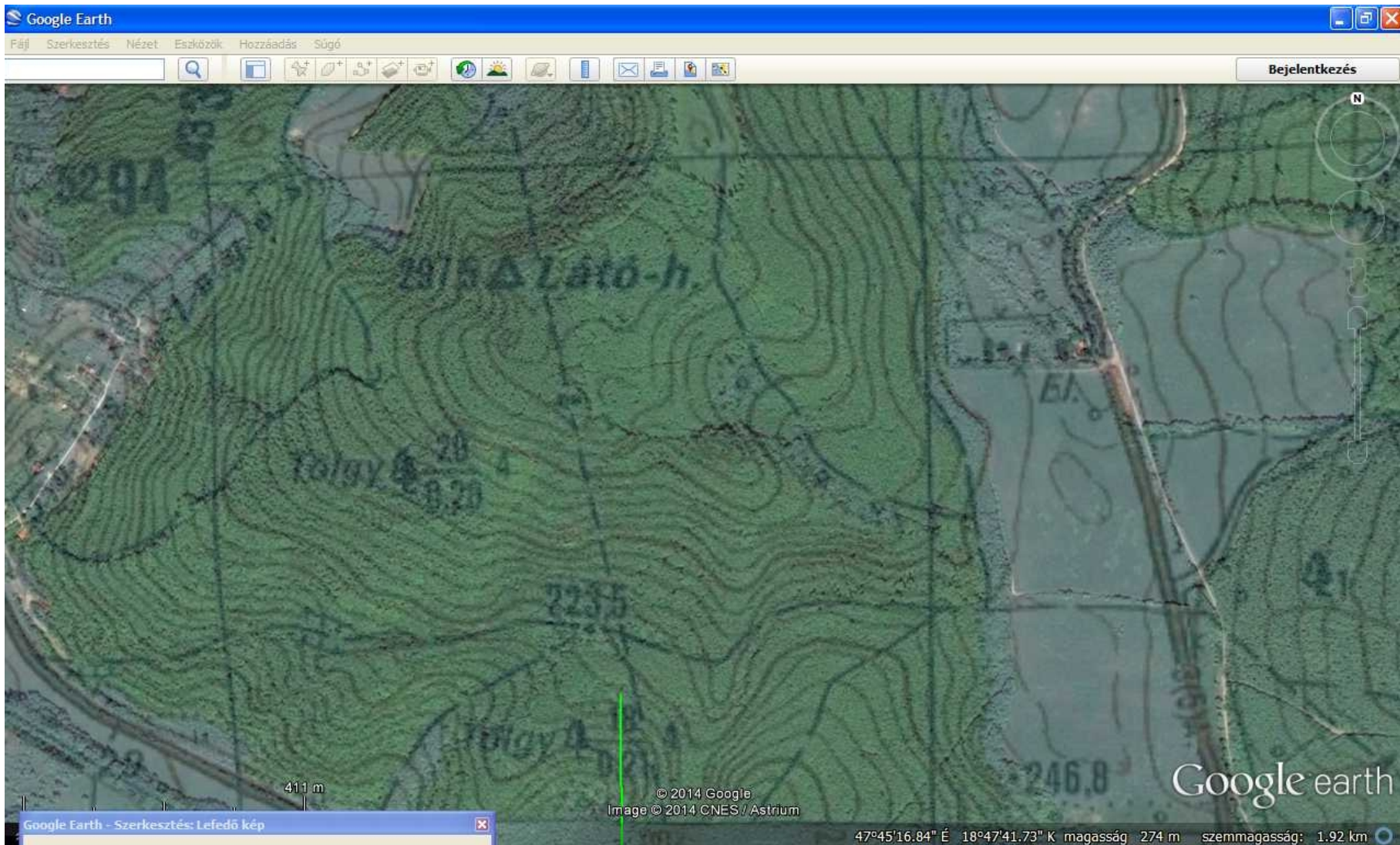
403 m

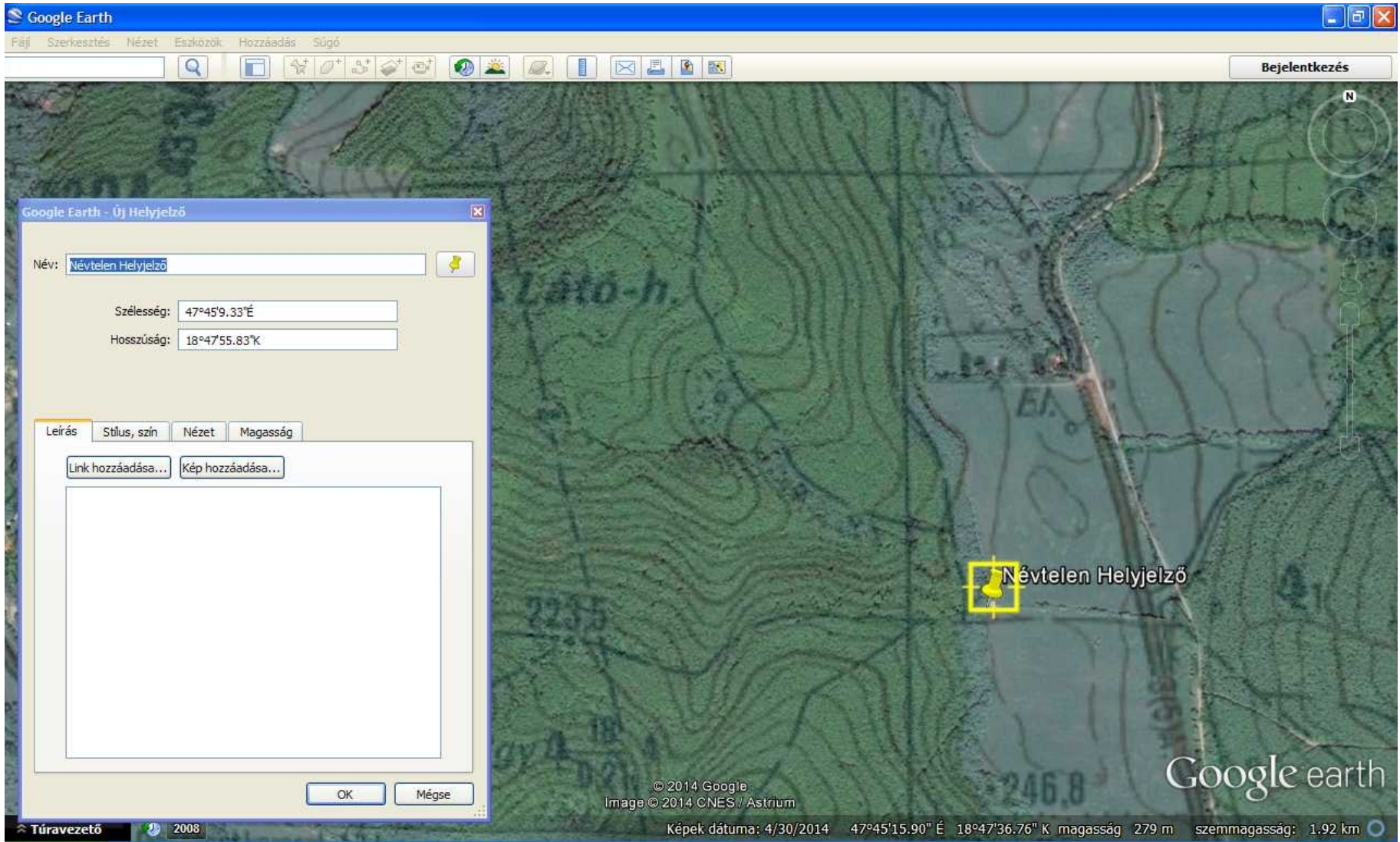
© 2014 Google
Image © 2014 CNES / Astrium

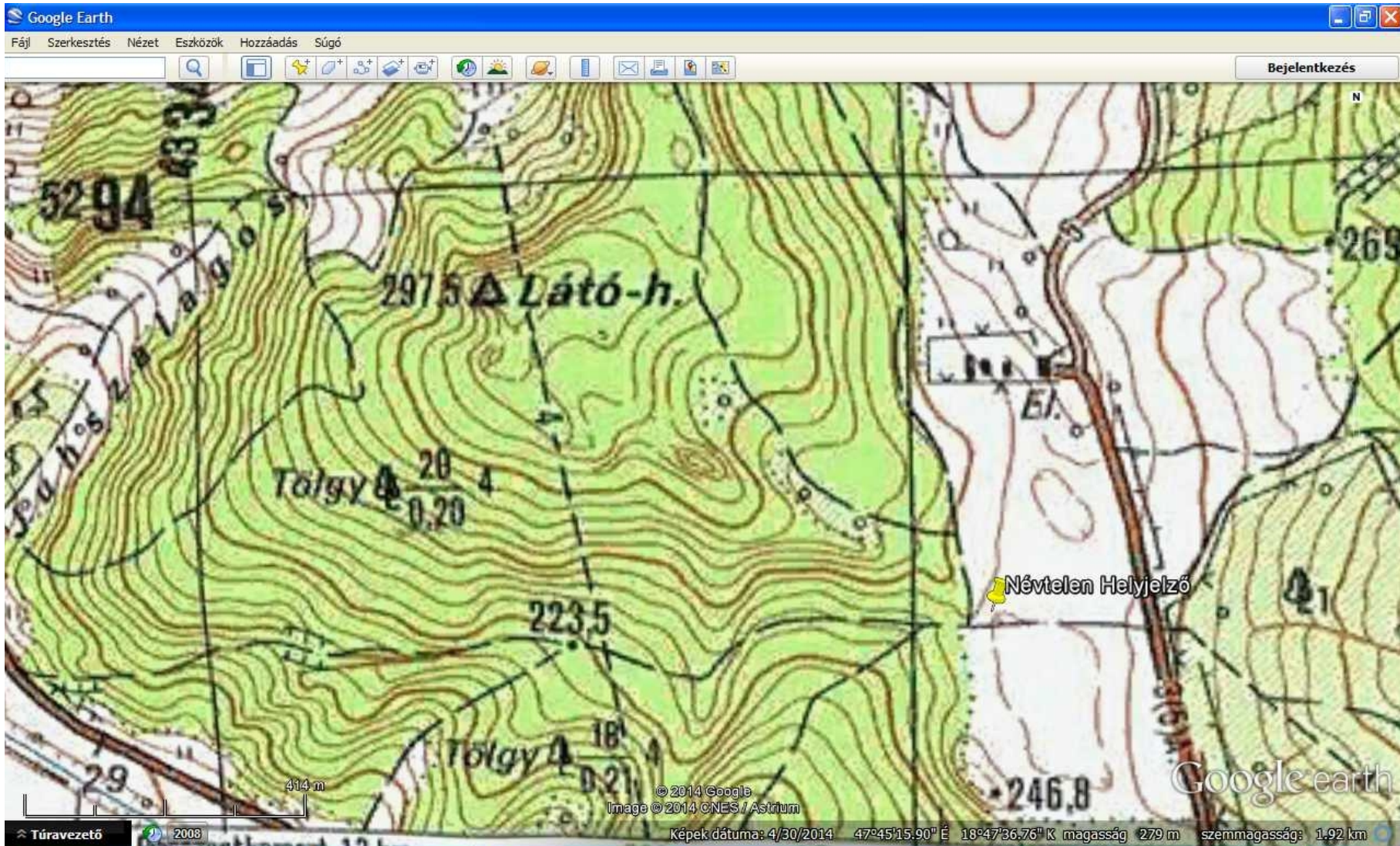
Google earth

Képek dátuma: 4/30/2014 47°45'09.49" É 18°47'56.36" K magasság 244 m szemmagasság: 1.92 km

Túravetítő 2008







Google Earth

Fájl Szerkesztés Nézet Eszközök Hozzáadás Súgó

Bejelentkezés

Mappa	Ctrl+Shift+N
Helyjelző	Ctrl+Shift+P
Útvonal	Ctrl+Shift+T
Sokszög	Ctrl+Shift+G
Modell	Ctrl+Shift+M
Körutazás	
Fotó	
Lefedő kép	Ctrl+Shift+O
Hálózati link	

Névtelen Helyjelző

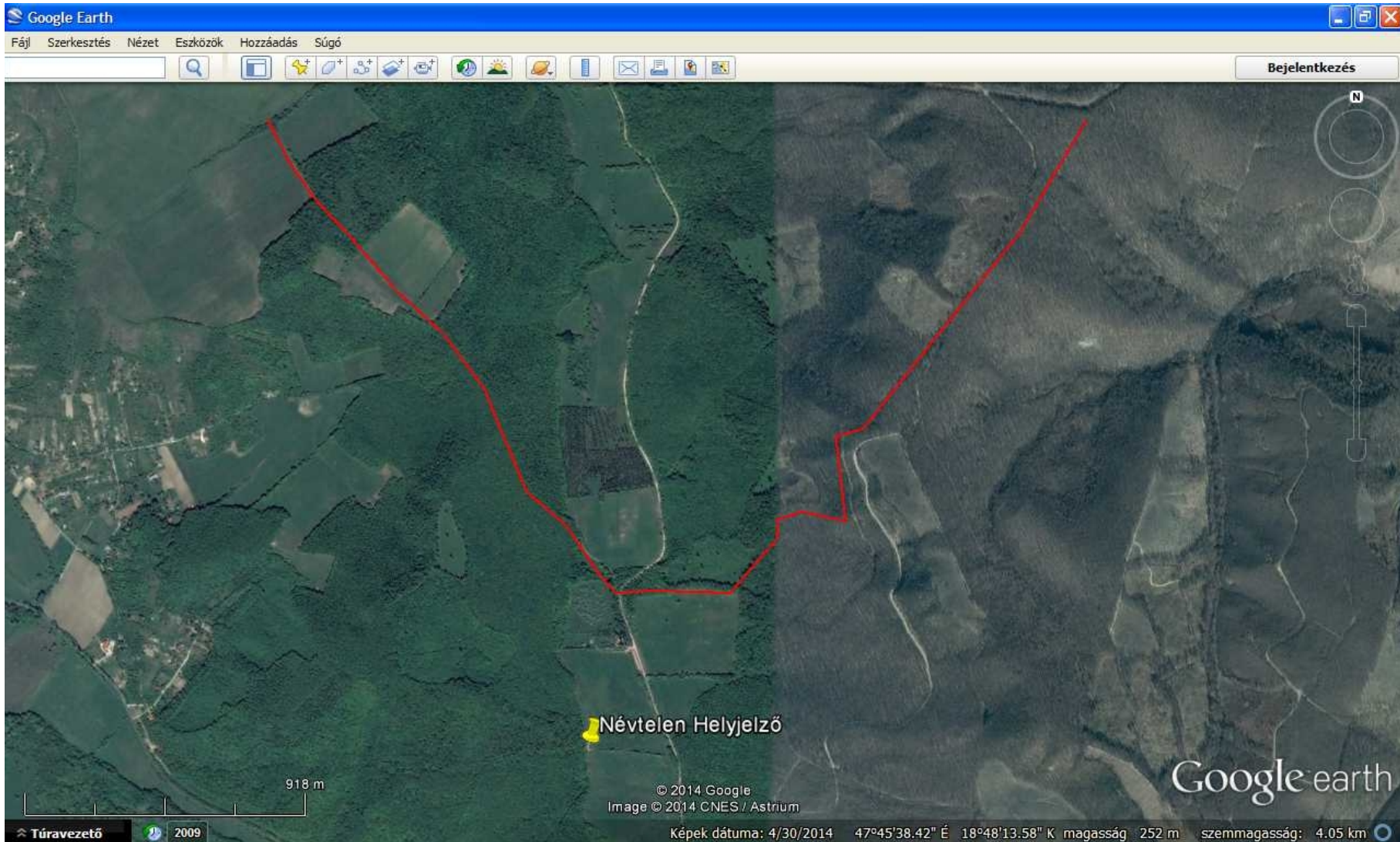
911 m

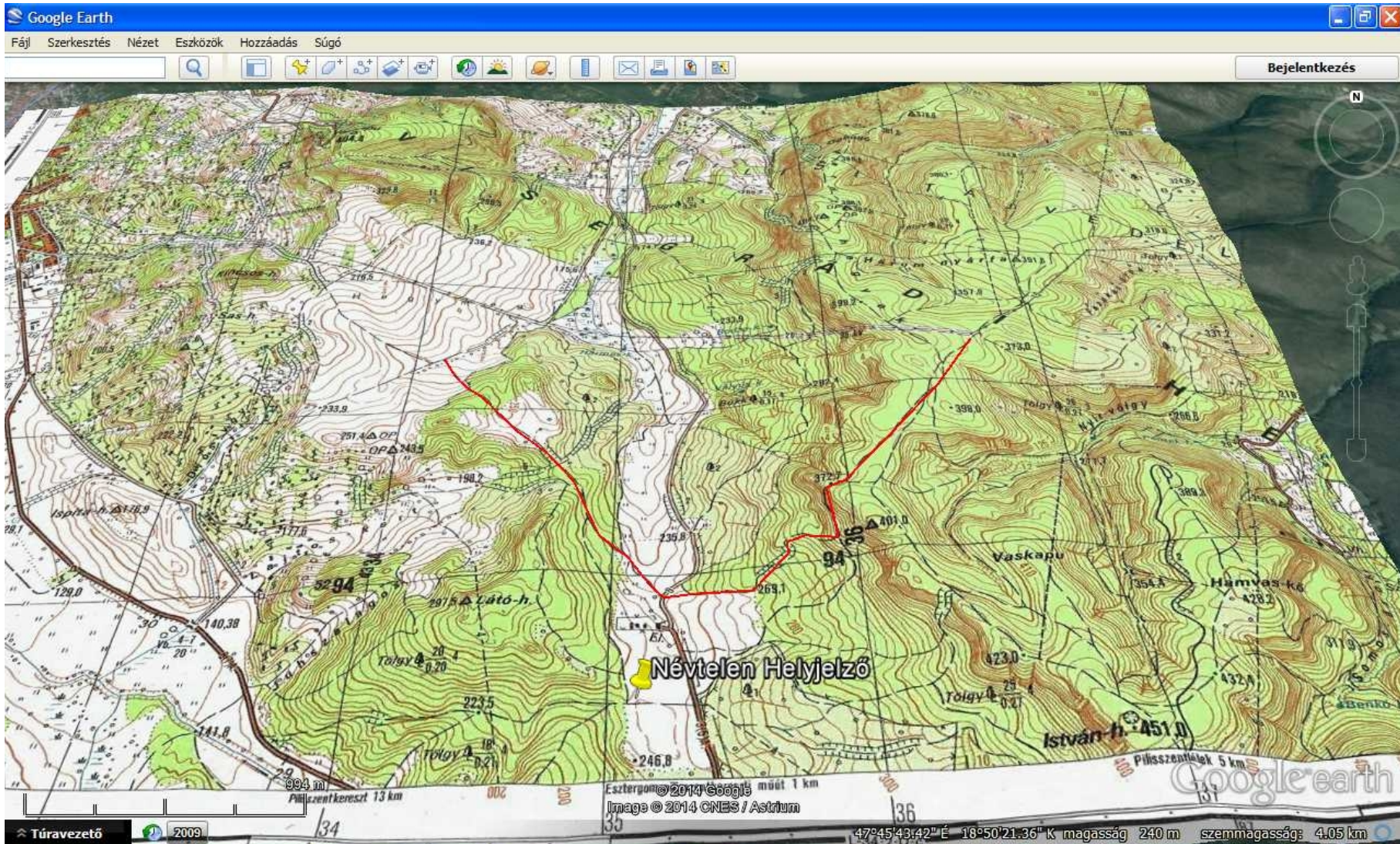
© 2014 Google
Image © 2014 CNES / Astrium

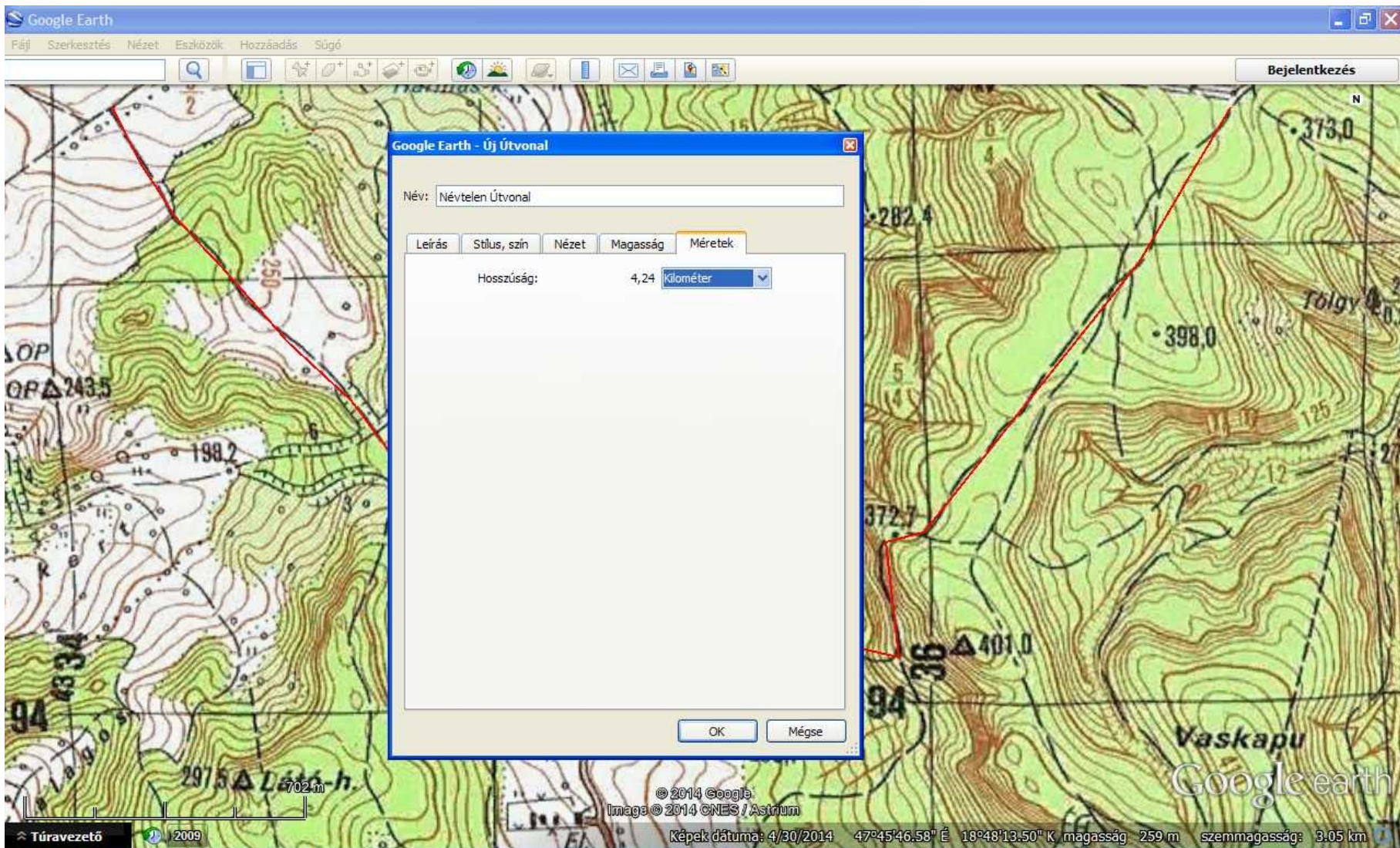
Túrávezető 2009

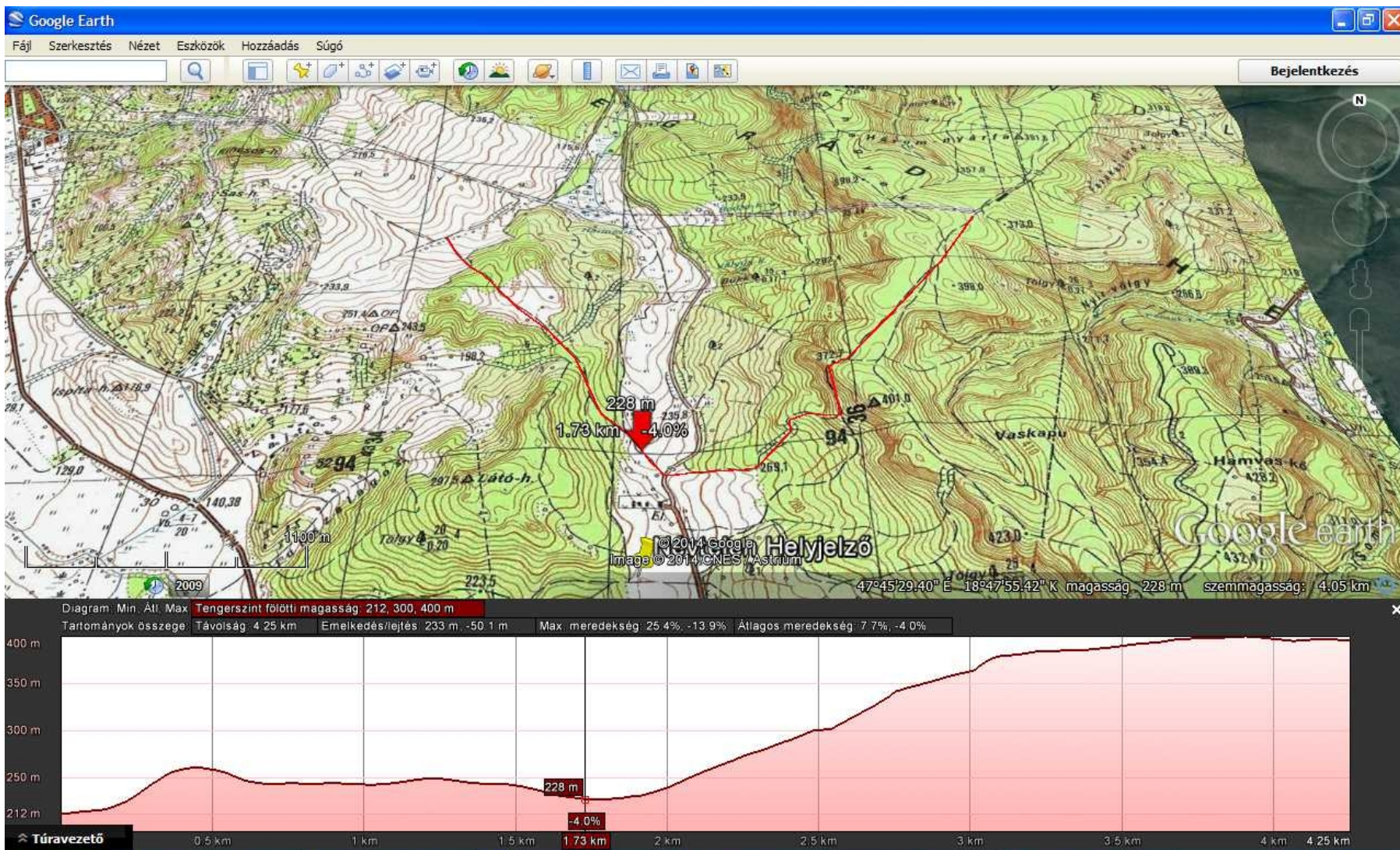
Képek dátuma: 4/30/2014 47°45'35.86" É 18°48'15.07" K magasság 259 m szemmagasság: 4.05 km

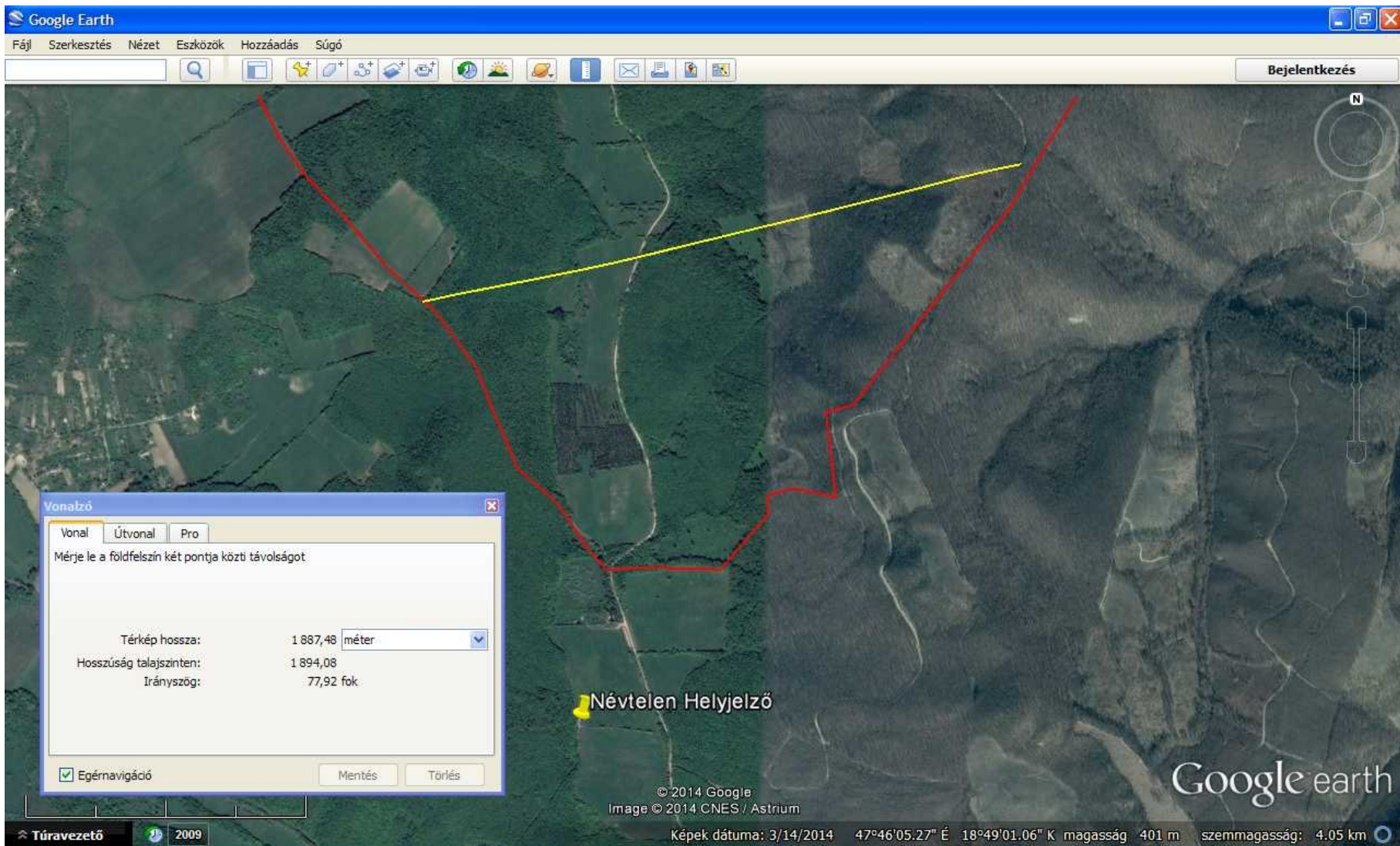
Google earth











Google Earth

Fájl Szerkesztés Nézet Eszközök Hozzáadás Súgó

Bejelentkezés

Vonalzó

Vonal Útvonal Pro

Mérje le a földfelszín két pontja közti távolságot:

Térkép hossza:	1 887,48 méter
Hosszúság talajszinten:	1 894,08
Írányszög:	77,92 fok

Egérnavigáció

Mentés Törlés

Névtelen Helyjelző

© 2014 Google
Image © 2014 CNES / Astrium

Túravetítő 2009

Képek dátuma: 3/14/2014 47°46'05.27" É 18°49'01.06" K magasság 401 m szemmagasság: 4.05 km

Google Earth

Fájl Szerkesztés Nézet Eszközök Hozzáadás Súgó

Bejelentkezés

Vonalzó

Vonal Útvonal Pro

Mérje le a földfelszín különböző pontjai közti távolságot

Hosszúság: 1 279,31 méter

Egérnavigáció

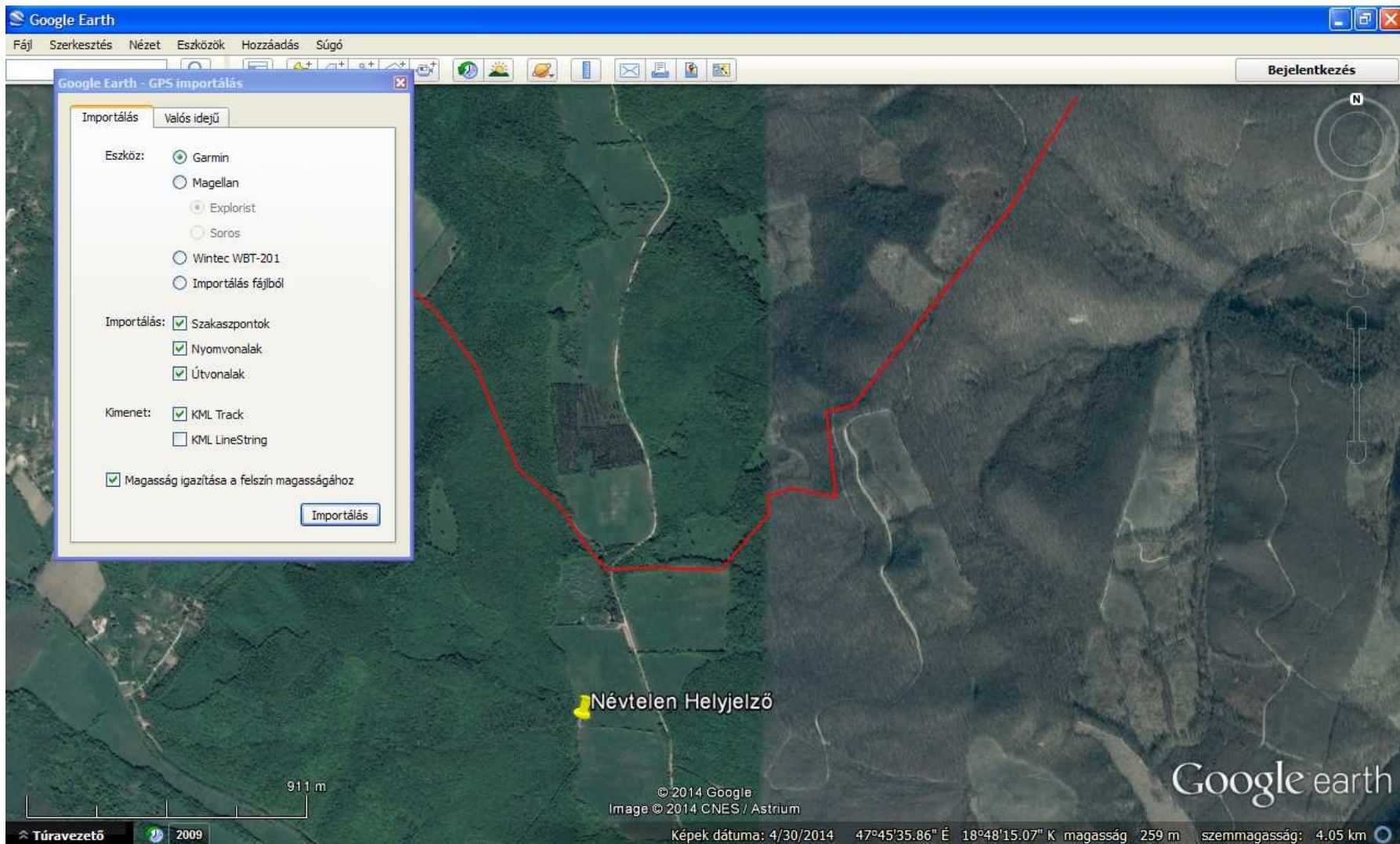
Mentés Törlés

© 2014 Google
Image © 2014 CNES / Astrium




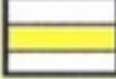


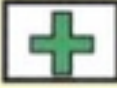

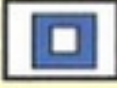
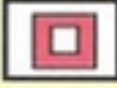
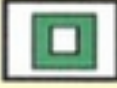
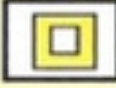

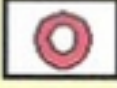


















Google earth

Túrávezető 2009

47°45'26.15" É 18°48'18.51" K magasság 275 m szemmagasság: 4.05 km



Turistautak jelzései

Sáv (főút)				
Kereszt (összekötő, rövidítő út)				
Négyzet (szálláshely/hez vezető út)				
Kör (forráshoz, kúthoz vezető út)				
Háromszög (hegytetőre, kilátóhoz vezető út)				
Omega (barlangokhoz vezető út)				
Rom (várromokhoz, műemlékekhez vezető út)				
Körséta út (rövidebb sétaút)				



[FAQ](#)

geocaching.hu

A Magyar Geocaching Közhasznú Egyesület hivatalos lapja

+ geoládák ~ | + megtalálások ~ | + felhasználók ~ | + poi ~ | fórum | belépés | english

térképek | fórumok | Leírások | keresés OK

Magyarország ládatérképe:



Legújabb ládák:

3822. Sátoraljaújhelyen, a trianoni határon
 Lat N 48° 24.023'
 Lon E 21° 40.002'

Borsod-Abaúj-Zemplén megye
Elhelyezte: Pöttös8
Dátum: 2014.06.16 23:12

3821. Stáció - Meditáció
 Lat N 46° 9.187'
 Lon E 18° 33.554'

Baranya megye
Elhelyezte: Hulope (69 343 090; 30 298 67 68), Menytyinty, Csanu
Dátum: 2014.06.13 22:05

3820. Tiszaszentimrei Egyházi Pecsétes Téglák Gyűjtemény
 Lat N 47° 29.562'
 Lon E 20° 43.355'

Jász-Nagykun-Szolnok megye
Elhelyezte: kectam
Dátum: 2014.06.13 17:19

3819. Bél Mátyás

Üdvözlünk Magyarország hivatalos geocaching honlapján!
 Legyél Te is az egyesület **pártoló tagja!**

Aktuális események

Magyar Vándor 2015.01.01.



DBTE - Magyarországi Képesfák 2014.12.31.

FELHÍVÁSA
A „Magyarországi Képesfák” felkutatására



GCKUPA 2014 2014.12.30.



GCKUPA KIÍRÁS

IV. Levin-féle vízitúra 2014.07.17.



IV. Levin féle vízitúra
2014. július 17-21.

Láncszaggatás 2014 2014.07.05.



LÁNCZAGGATÁS **2014.07.05.**

Havashalmi Szabadonfutó 3.0 2014.06.22.



FUSS! NYERJ! 4:58

A geocaching.hu wapon:
<http://wap.geocaching.hu>

Csatlakozz! Legyél Te is az egyesület pártoló tagja!
[részletek itt](#)



turistautak.hu

Hogyan lehetsz tag a Magyar Geocaching Közhasznú Egyesületben?



TAGKÁRTYA

INFÓ

Geocaching Lap

linkek, események, infok, egyéni honlapok, játékok, ...

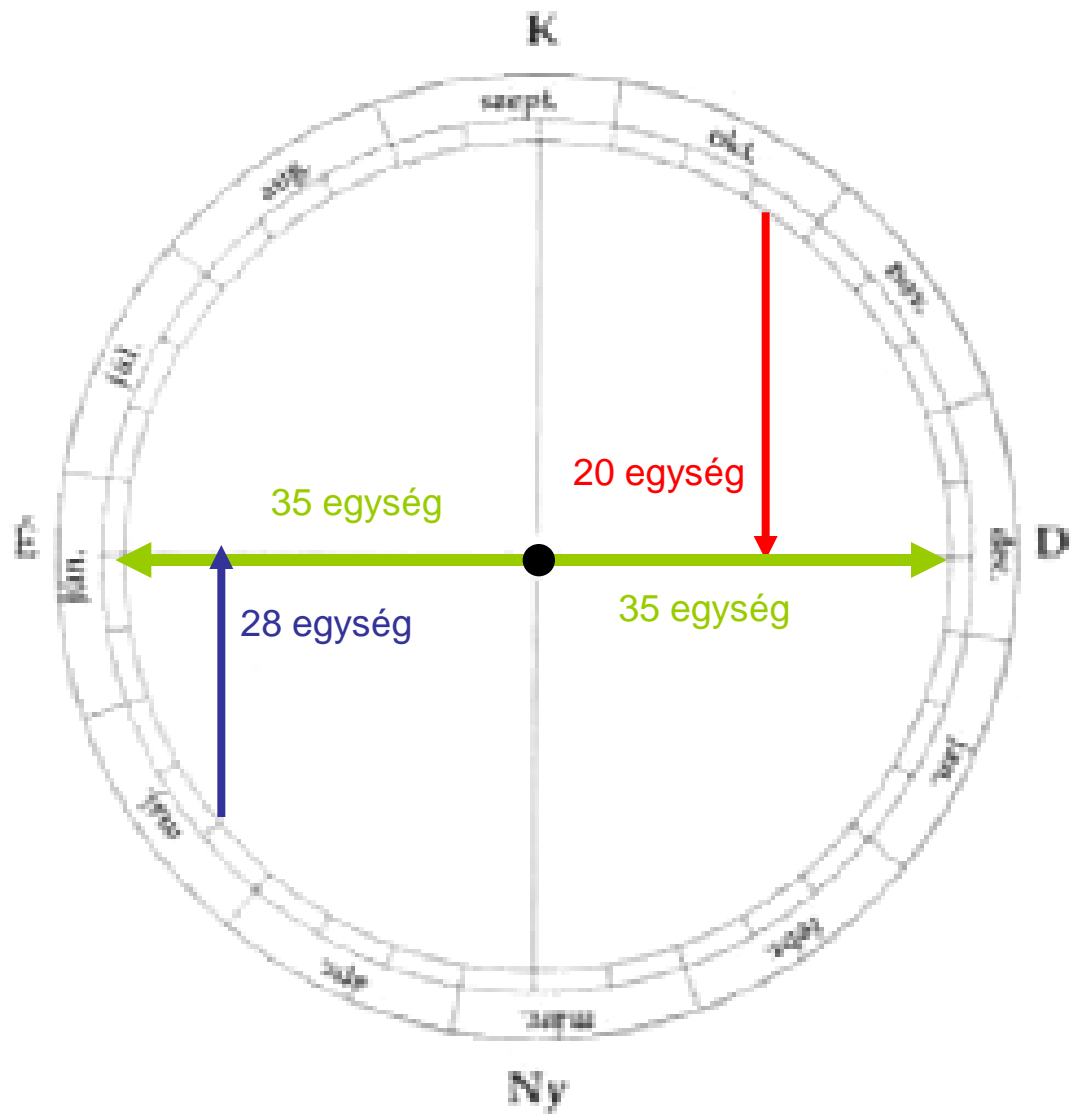
Geoláda-fényképek

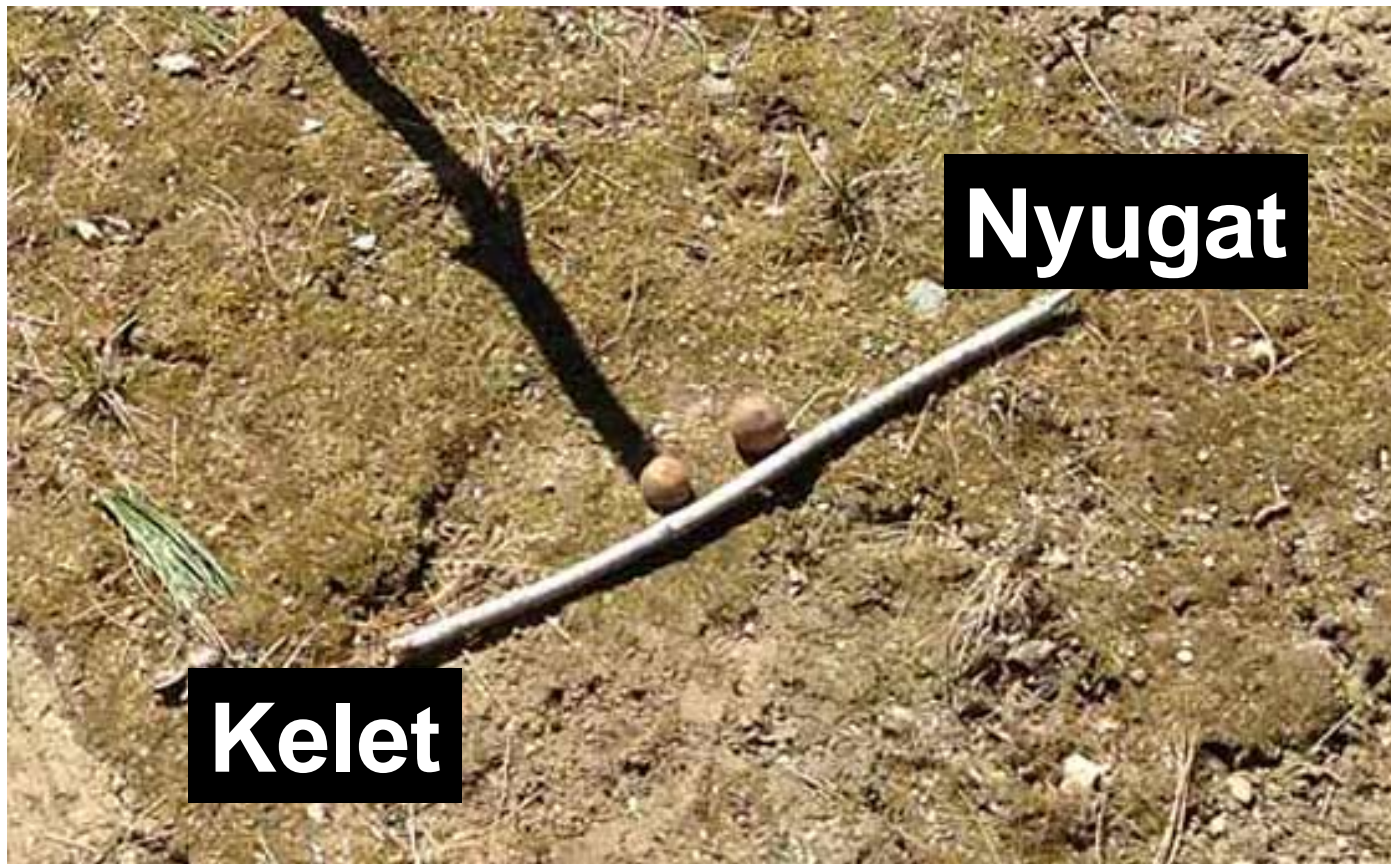


Róka-lyuk

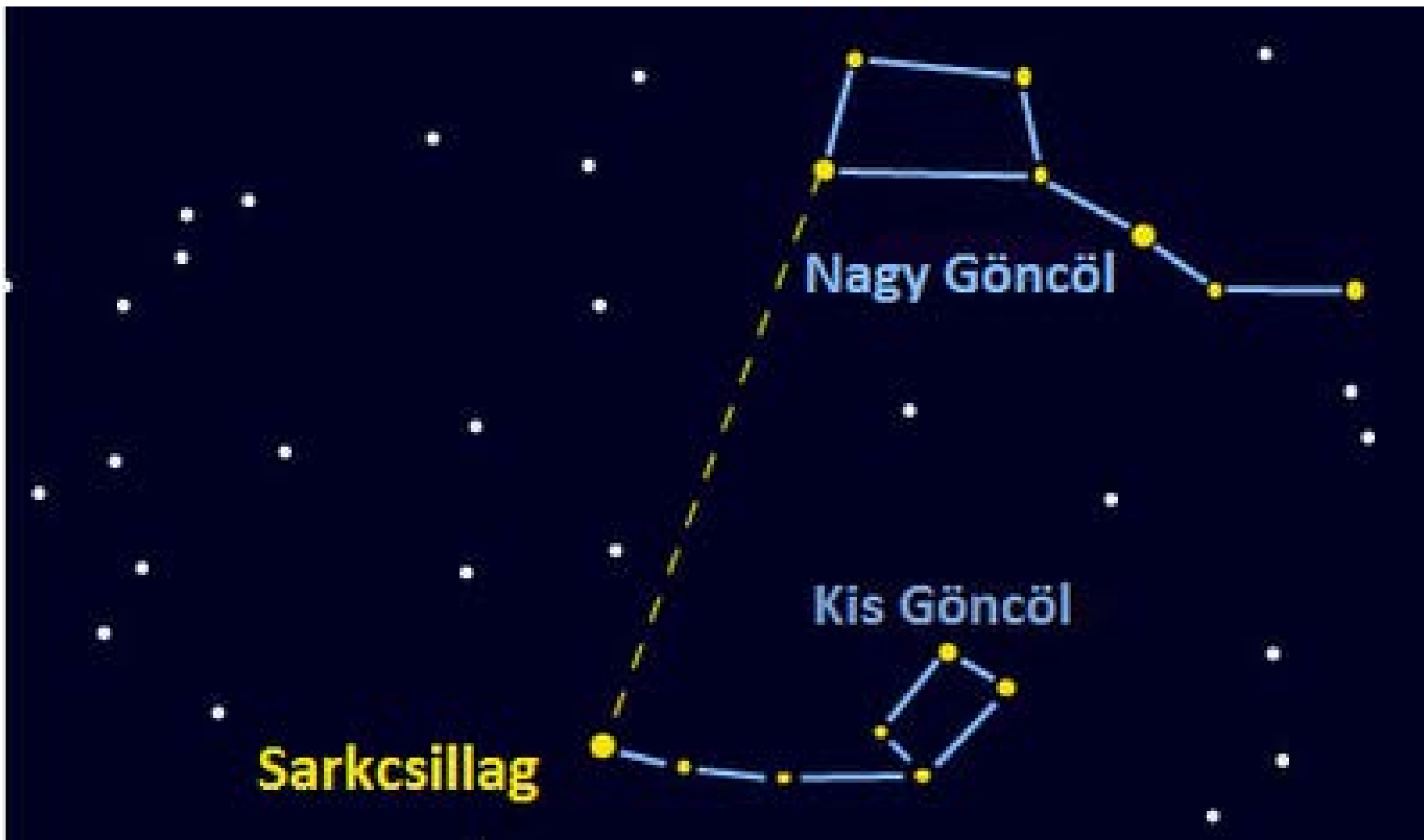


Magyarországon a 46. szélességi fokon az amplitúdó értéke 35 fok. A kör sugara ennek megfelelően 35 egység. A napkelte irányának kiszámításához a dátumnak megfelelő pontból merőleges bocsátunk a vízszintes tengelyre (pl. **május 10.**, **október 25.**) és leolvassuk hány egységnél metszi. Ez az amplitúdó értéke az adott időpontban, amit a napkelte helyének meghatározásához 90 fokból kell kivonni. **Ennek megfelelően, október 25-én 70 fokon kel a nap.**









KÖSZÖNÖM A FIGYELMET!