

# Organisation du Gosplan

720 fonctionnaires

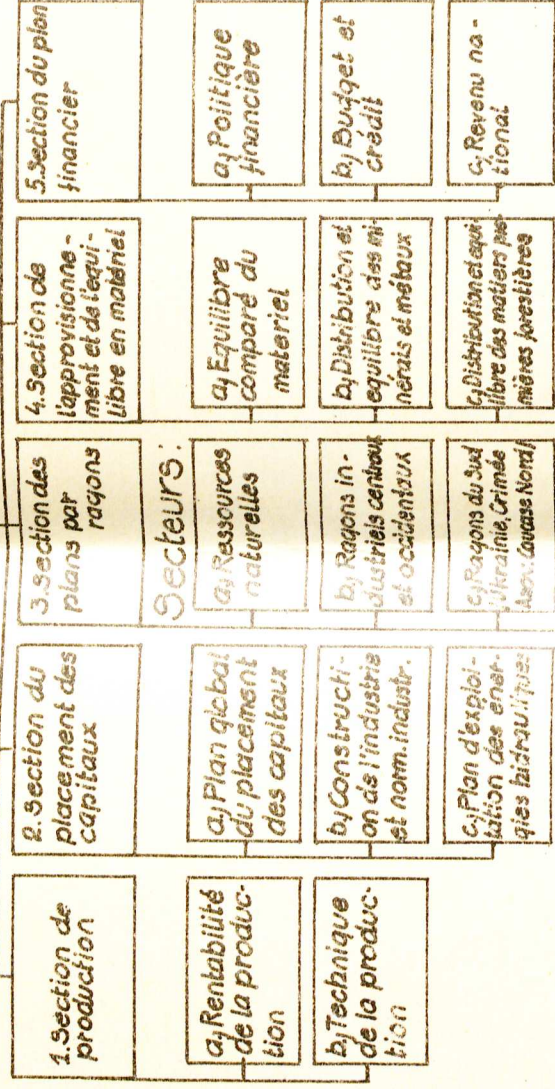
Conseil technique  
70 membres

Président

Président-adjoint

Président-adjoint

## A, Sections des plans synthétiques



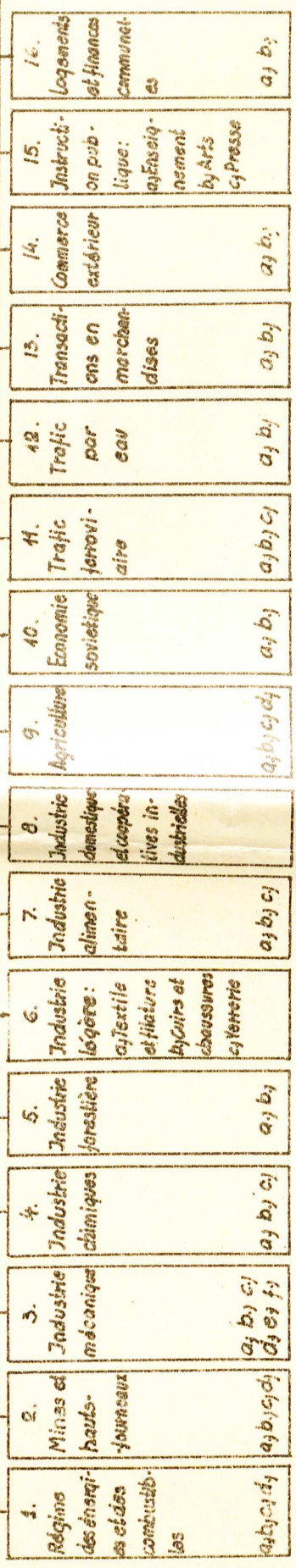
Office statistiques de l'empire 500 employés perm. 200 employés temporaires

Service de statistiques 25.000 employés permanents 45.000 employés temporaires

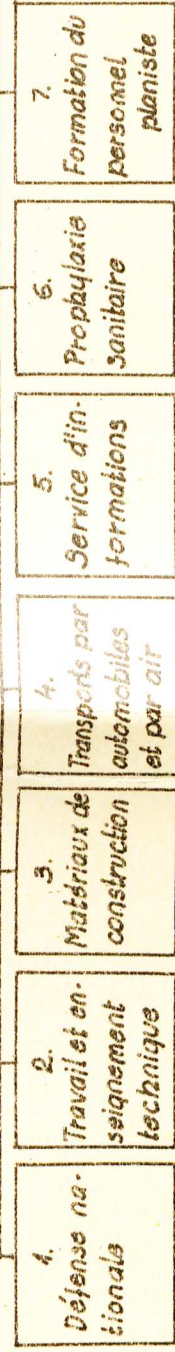
### Secteurs:

- a) Régions orientales (Répub. de la République Socialiste de Tadjik, Kirghize)
- b) Régions occidentales (Répub. de la République Socialiste de Tadjik, Kirghize)
- c) Sibirie orientale et Extrême-Orient
- d) République Socialiste de Tadjik, Kirghize
- e) République Socialiste de Tadjik, Kirghize
- f) République Socialiste de Tadjik, Kirghize
- g) République Socialiste de Tadjik, Kirghize
- h) République Socialiste de Tadjik, Kirghize
- i) République Socialiste de Tadjik, Kirghize
- j) République Socialiste de Tadjik, Kirghize
- k) République Socialiste de Tadjik, Kirghize
- l) République Socialiste de Tadjik, Kirghize
- m) République Socialiste de Tadjik, Kirghize
- n) République Socialiste de Tadjik, Kirghize
- o) République Socialiste de Tadjik, Kirghize
- p) République Socialiste de Tadjik, Kirghize
- q) République Socialiste de Tadjik, Kirghize
- r) République Socialiste de Tadjik, Kirghize
- s) République Socialiste de Tadjik, Kirghize
- t) République Socialiste de Tadjik, Kirghize
- u) République Socialiste de Tadjik, Kirghize
- v) République Socialiste de Tadjik, Kirghize
- w) République Socialiste de Tadjik, Kirghize
- x) République Socialiste de Tadjik, Kirghize
- y) République Socialiste de Tadjik, Kirghize
- z) République Socialiste de Tadjik, Kirghize

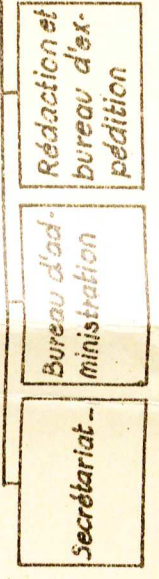
## B, Sections assurant la direction planiste des divers services de l'administration publique



## C, Secteurs indépendants (non économiques)



## D, Organes subordonnés directement au président



## E, Rentrent dans l'organisme du Gosplan

