

Muz 971/IV/V²

60.742/VI. 7. ö.—1937. számú rendelethez.

13

ZMKA. TUD. KÖNYV. AR.
ARCHIVUM
Lelt. sz.: 806

Tervezet.

HIRADÓ FELSZERELÉSI UTASÍTÁS

(Hir. Felsz. Ut.)

a m. kir. honvédség számára.

Leitározva 2010

IV. RÉSZ.

19 füzet.

A 30 M TÁVBESZÉLŐ KÉSZÜLÉK, CSENGŐJELES PÓTSZEKRÉNY és DOBOZHALLGATÓ.

ábrafüzete.



A m. kir. honvédelmi miniszterium kiadványa.

BUDAPEST, 1939.

Bethánia-nyomda, VIII., Gyulai Pál utca 9.

578.

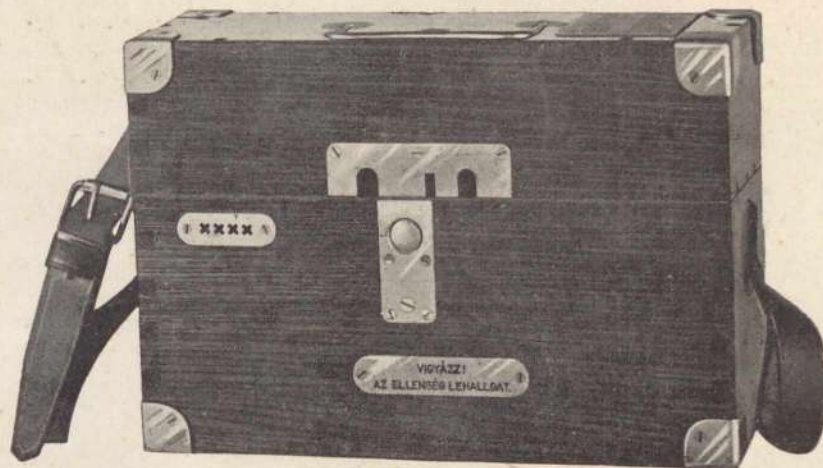
762

M. kir. KINCSEI PAL. S. ERŐS
CSAPATLÉTSZÁMOLÓ IRODA

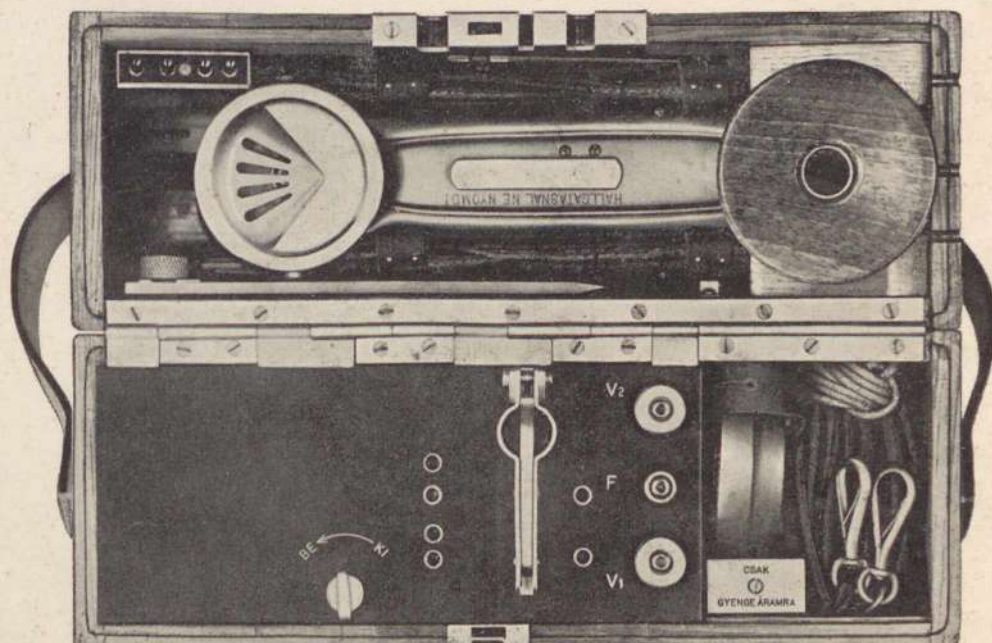
ZMKA. TUD. KÖNYVTÁR
ARCHIVUM
Lelt. sz.: 806.

Mez 971/
11/14

HADTUDOMÁNYI
KÖNYVTÁR
H 762-2

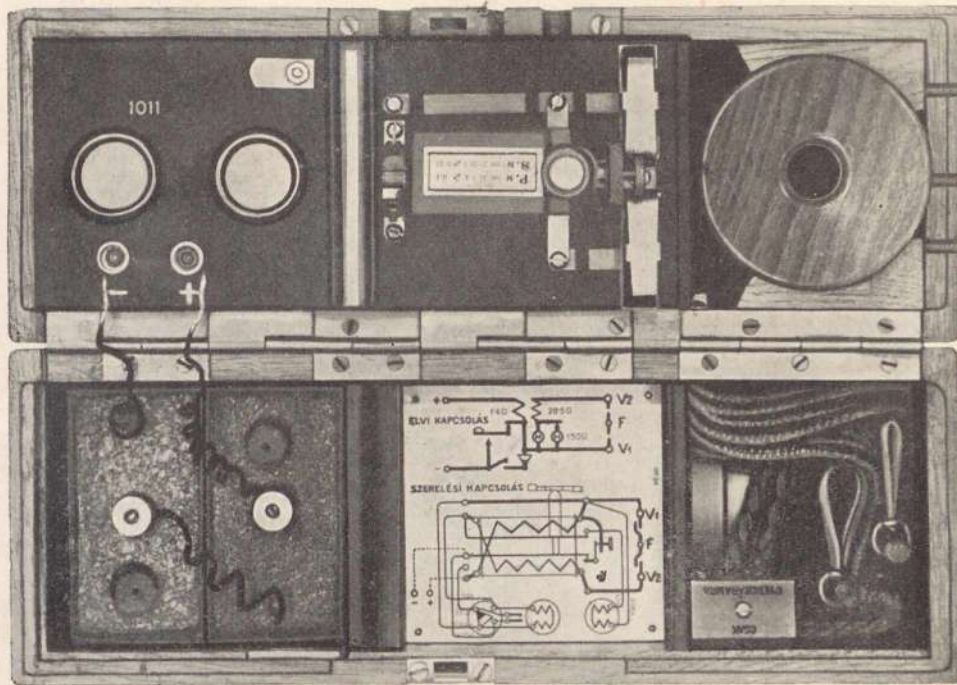


1. ábra.

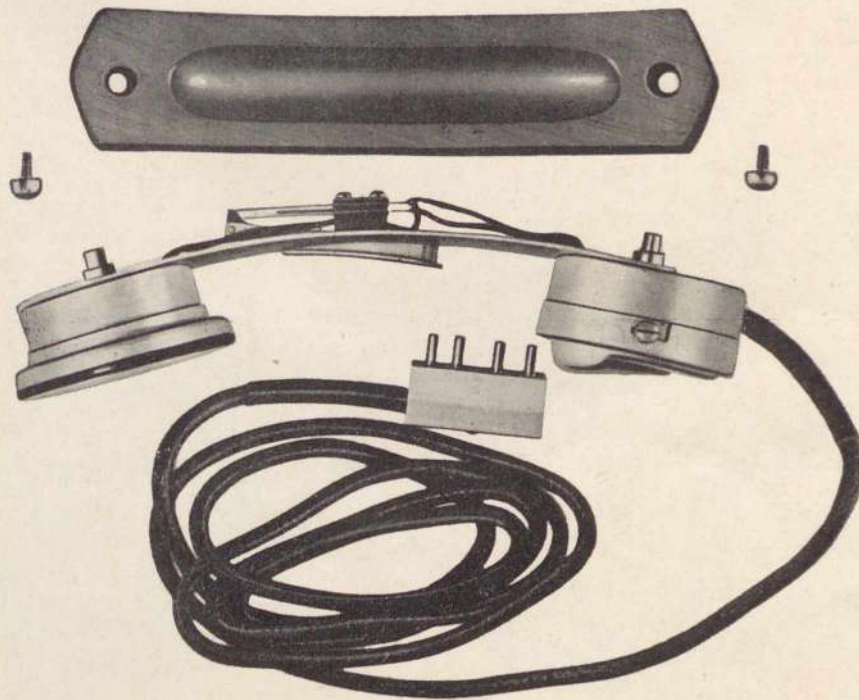


2. ábra.

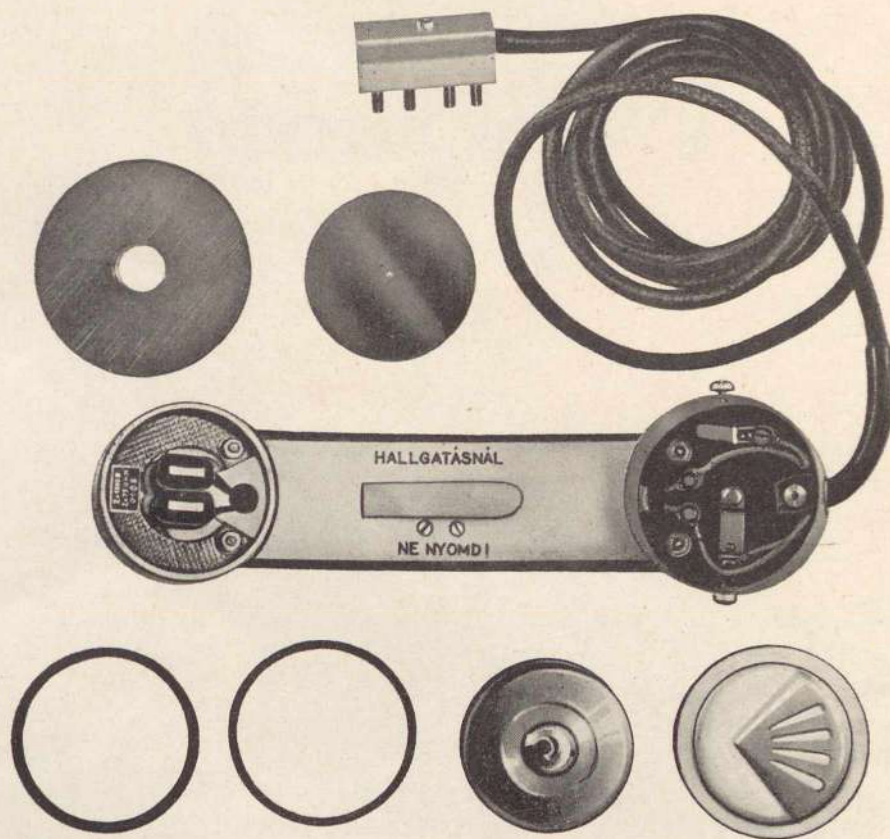
21 ↗



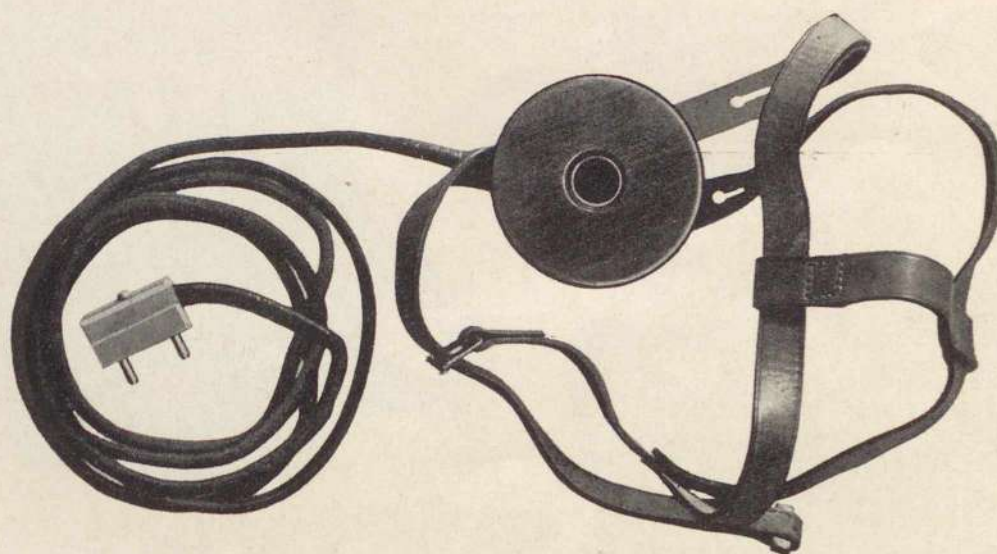
3. ábra.



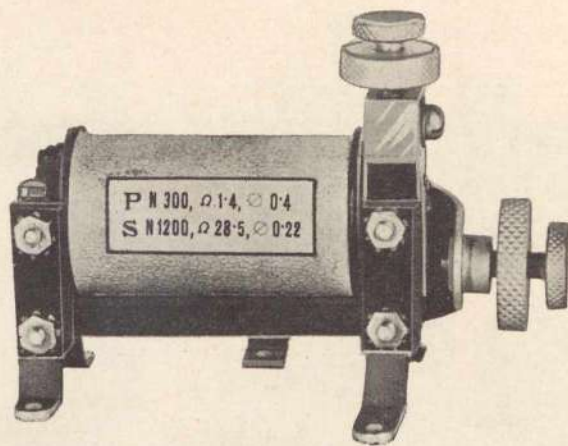
4. ábra.



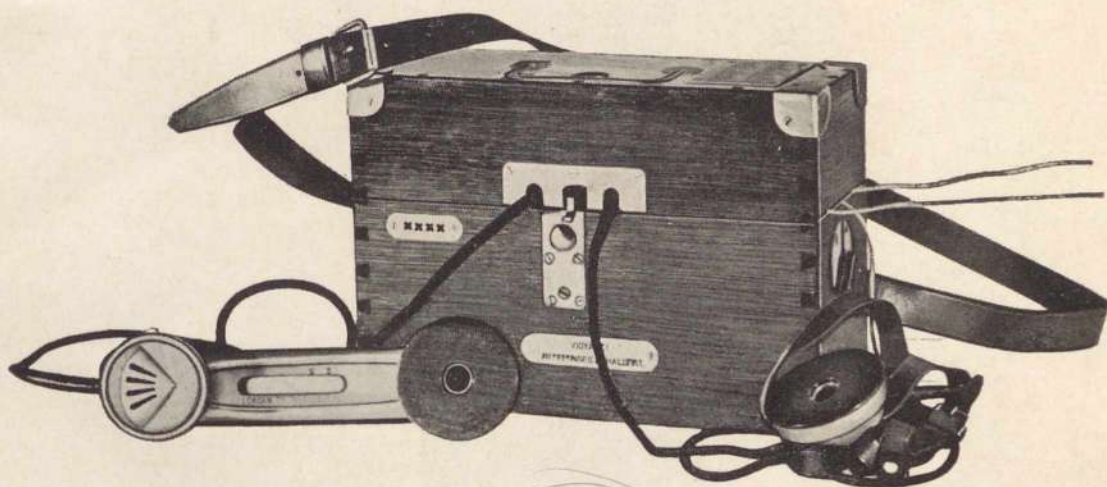
5. ábra.



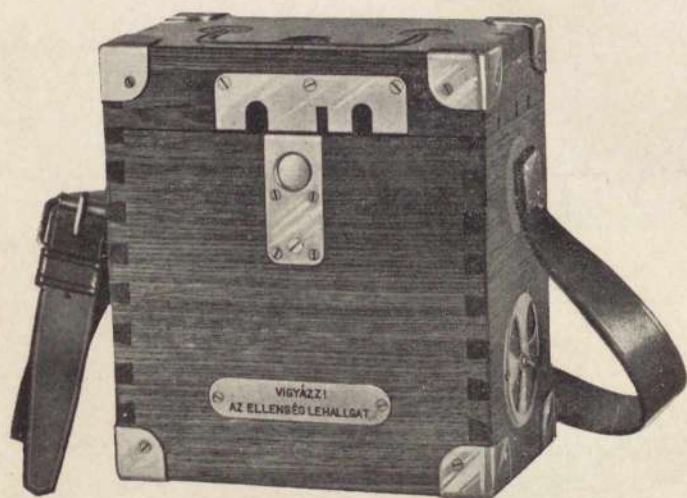
6. ábra.



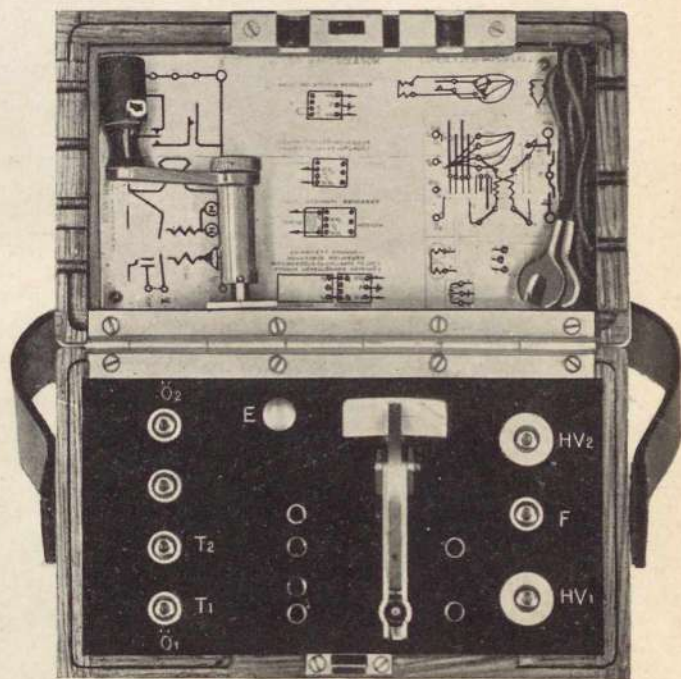
7. ábra



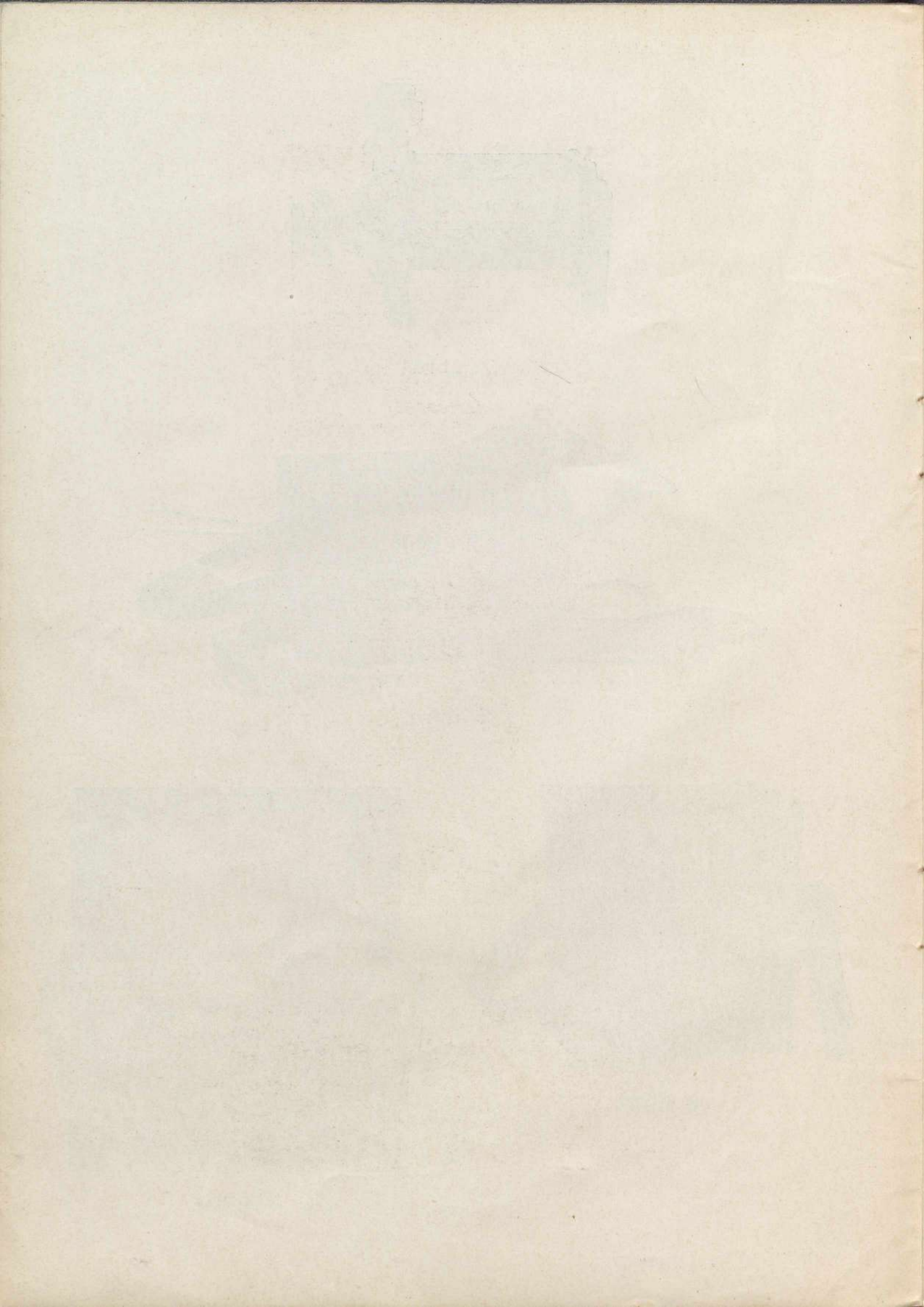
8. ábra.



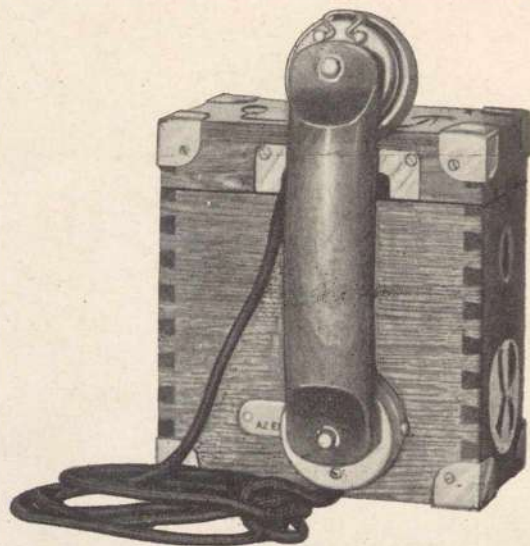
9. ábra



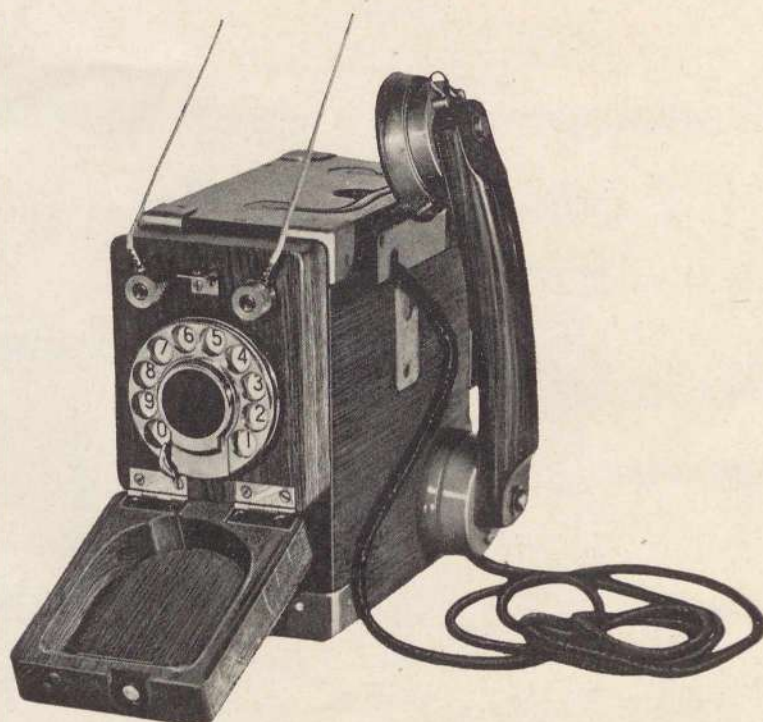
10. ábra.



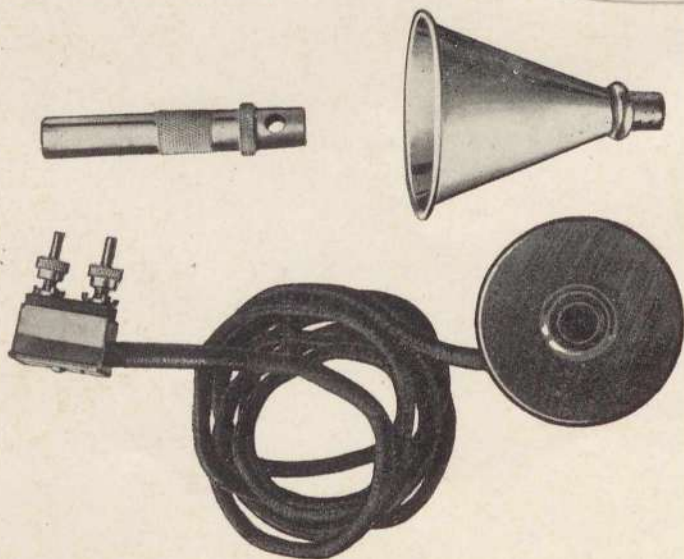
22 → 15. ab 52 →



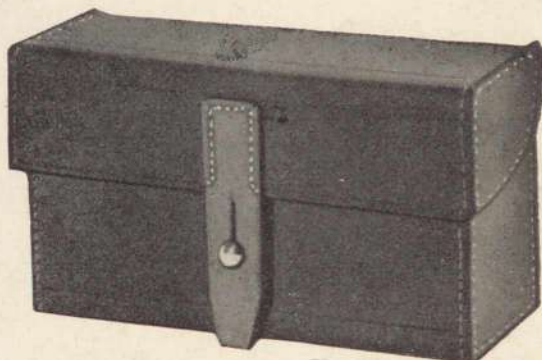
14. ábra.



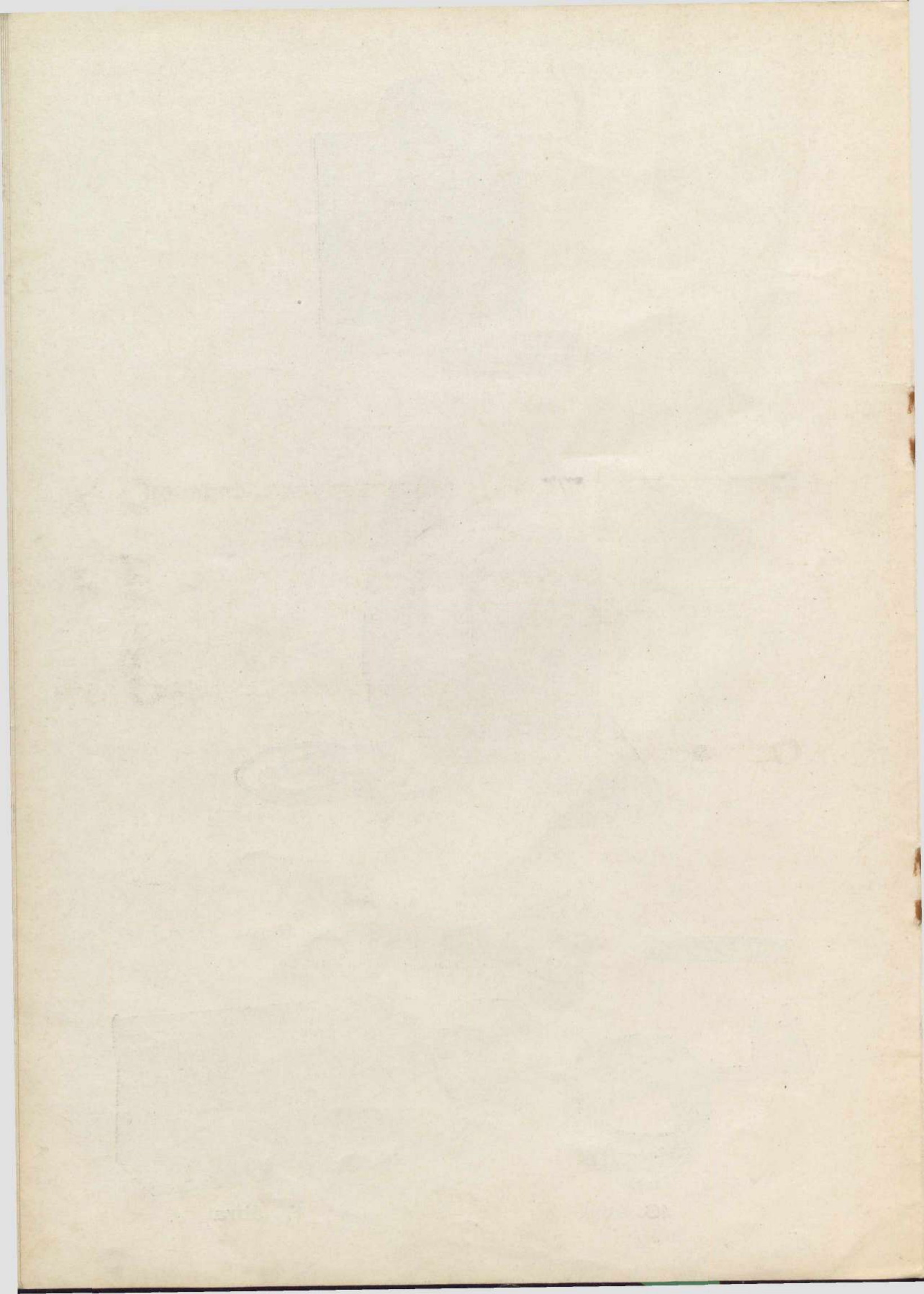
15. ábra.



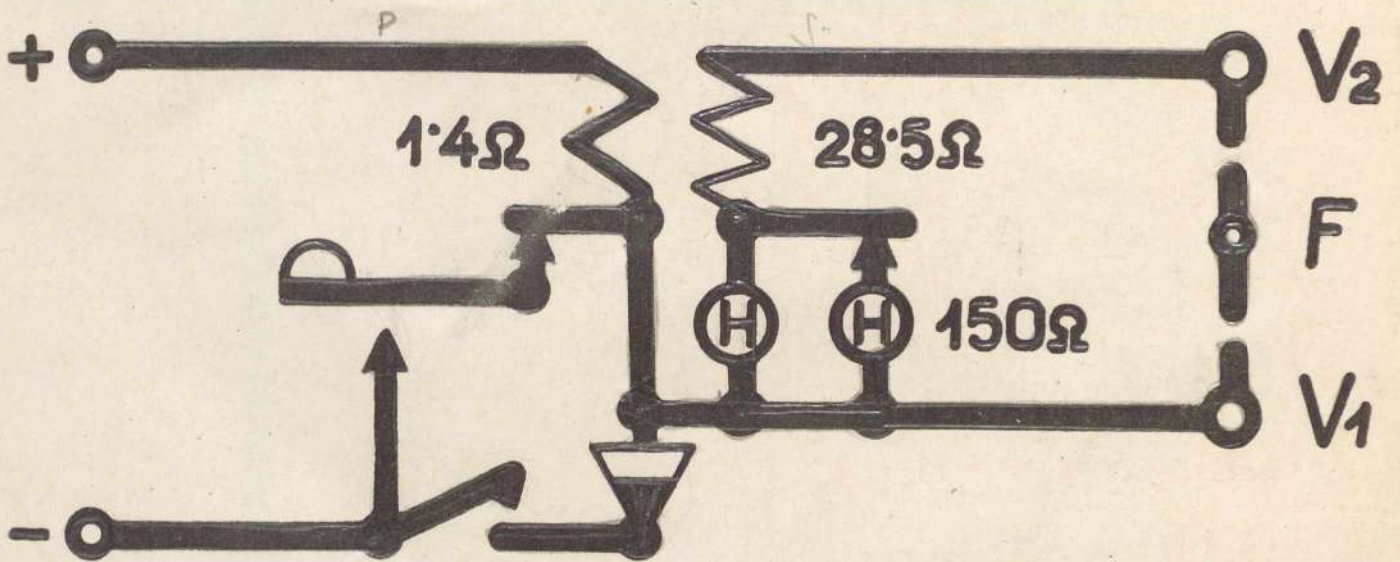
16. ábra.



17. ábra.



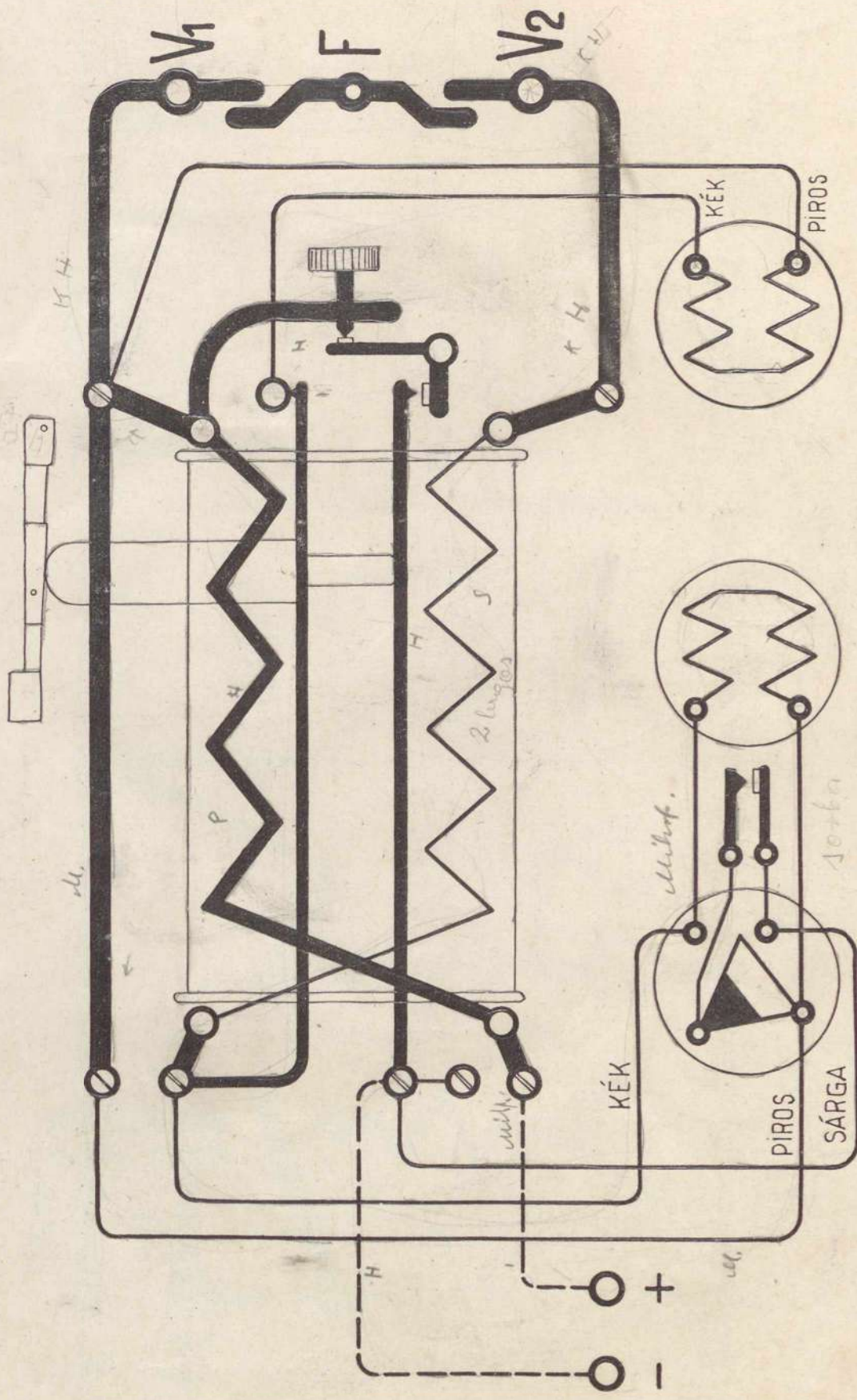
A 30 M. zengőjeles távbeszélő készülék elvi kapcsolása.



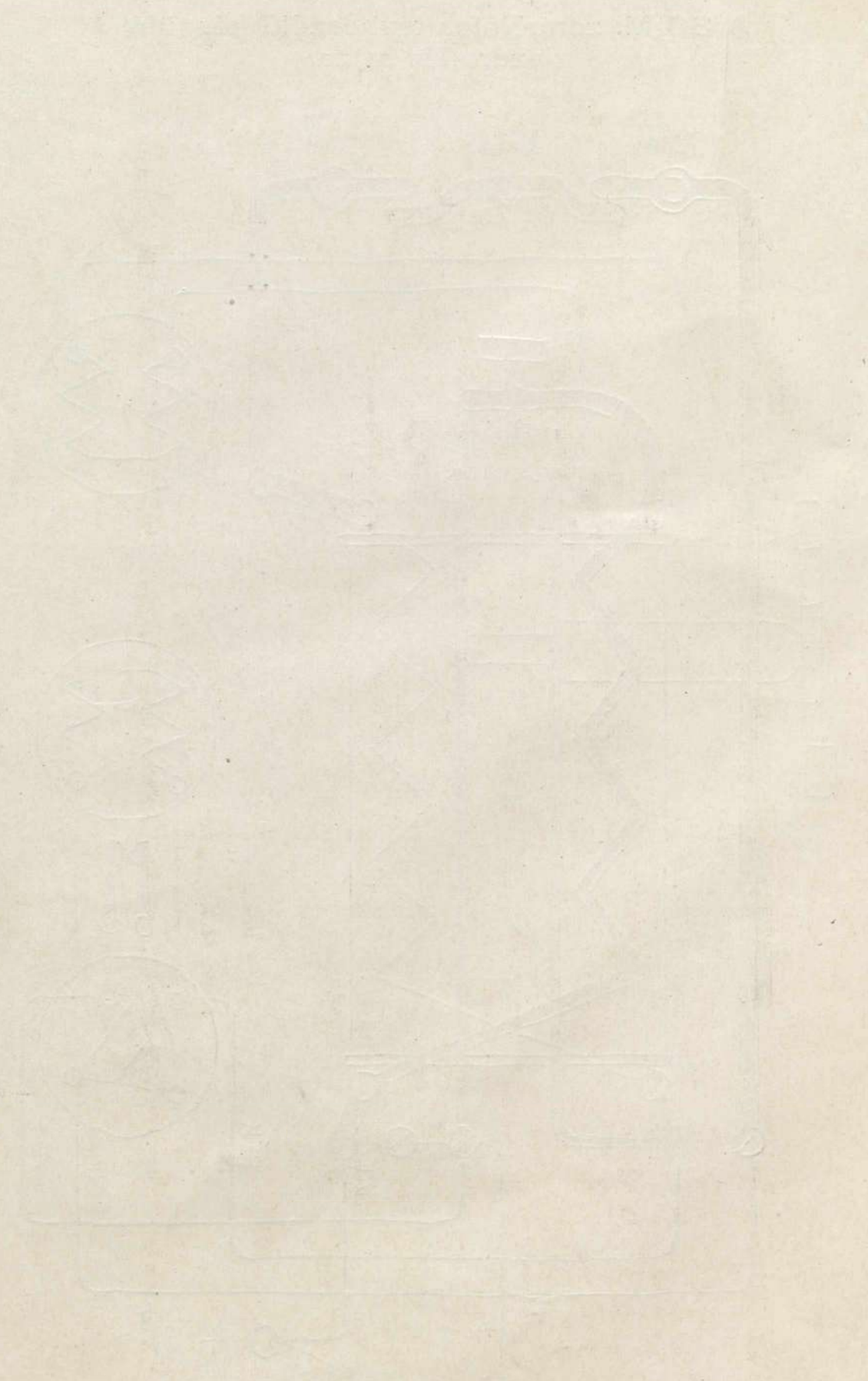
18. ábra.



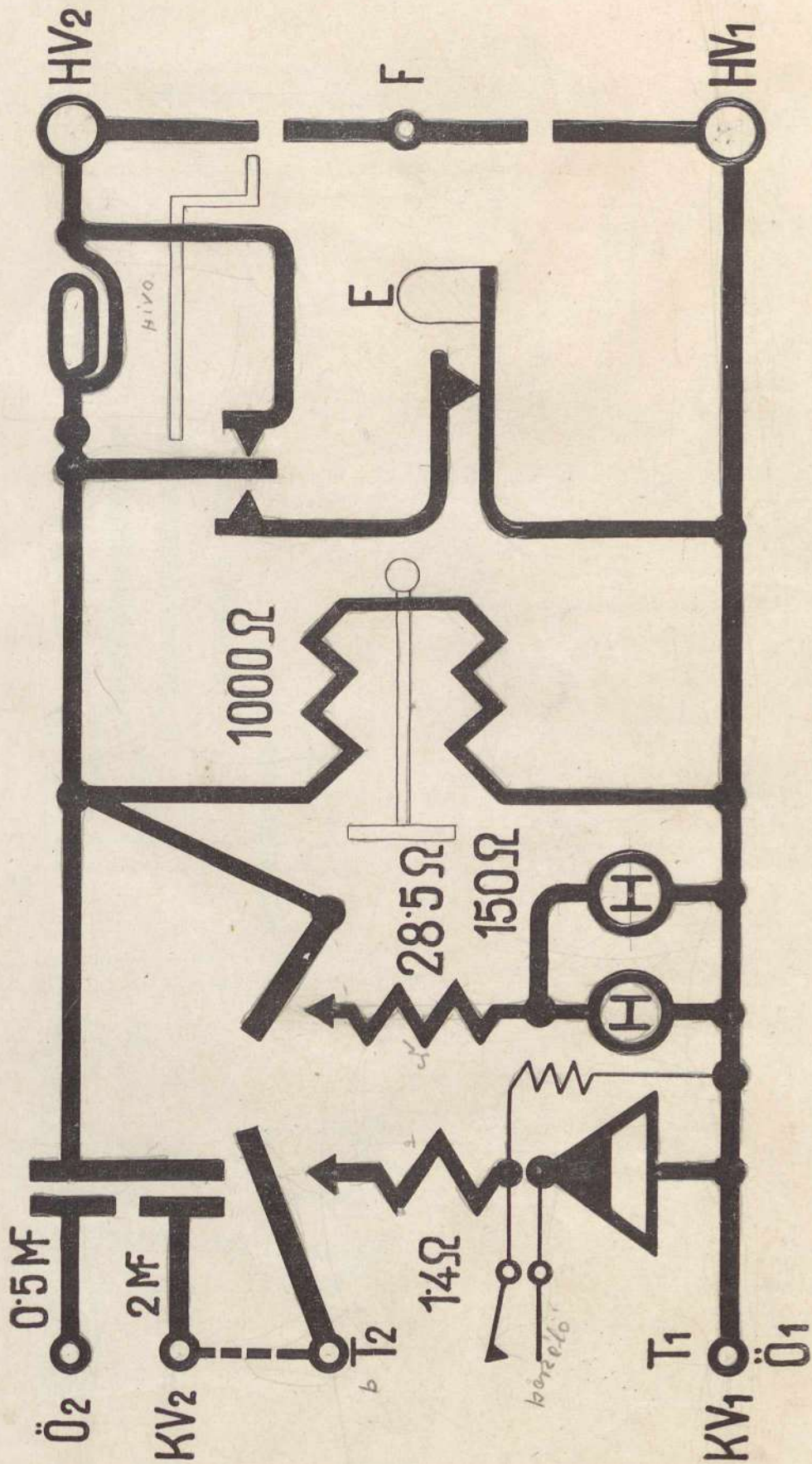
A 30 M. zengőjeles távbeszélő készülék szerelési rajza.



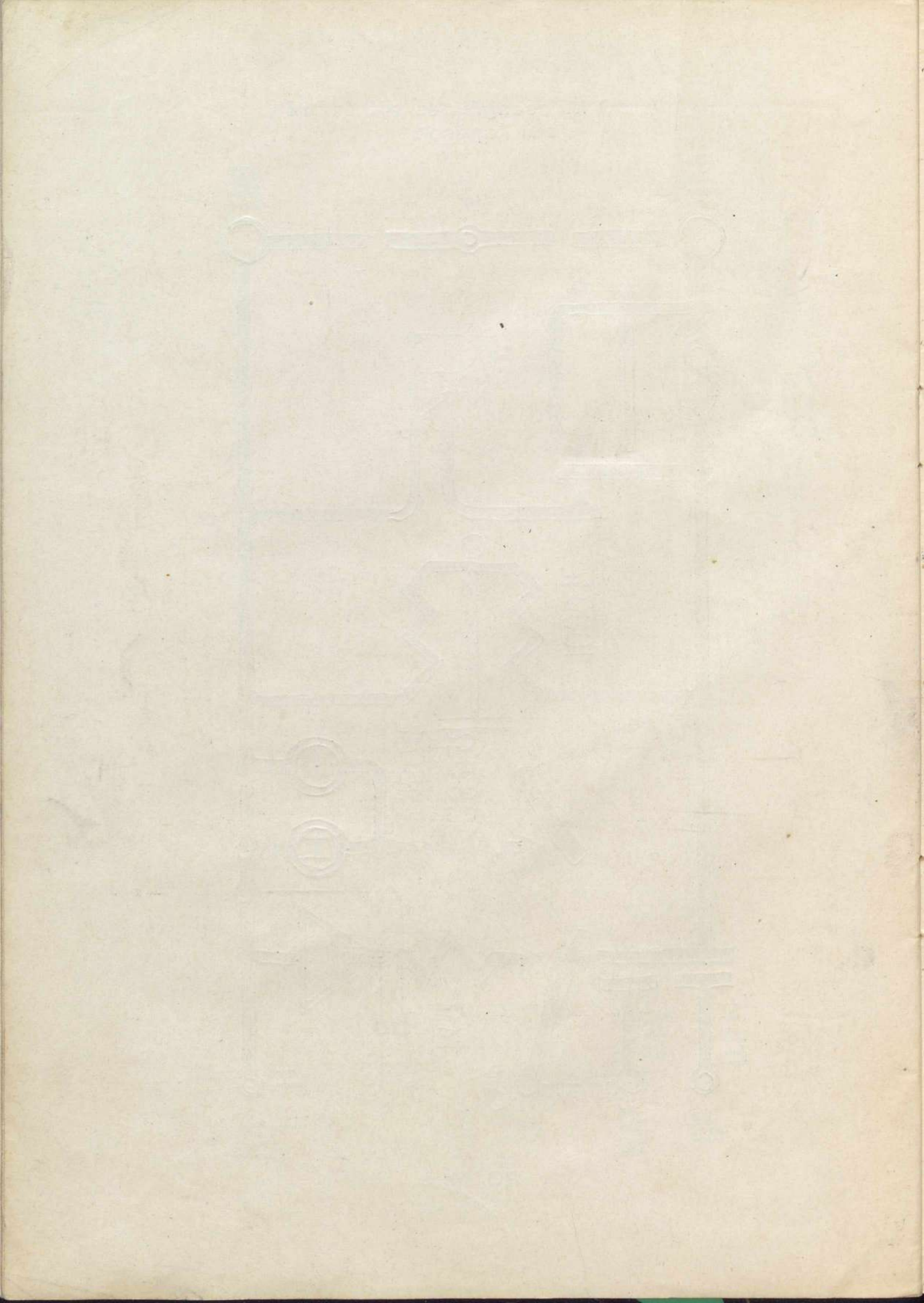
19. ábra.



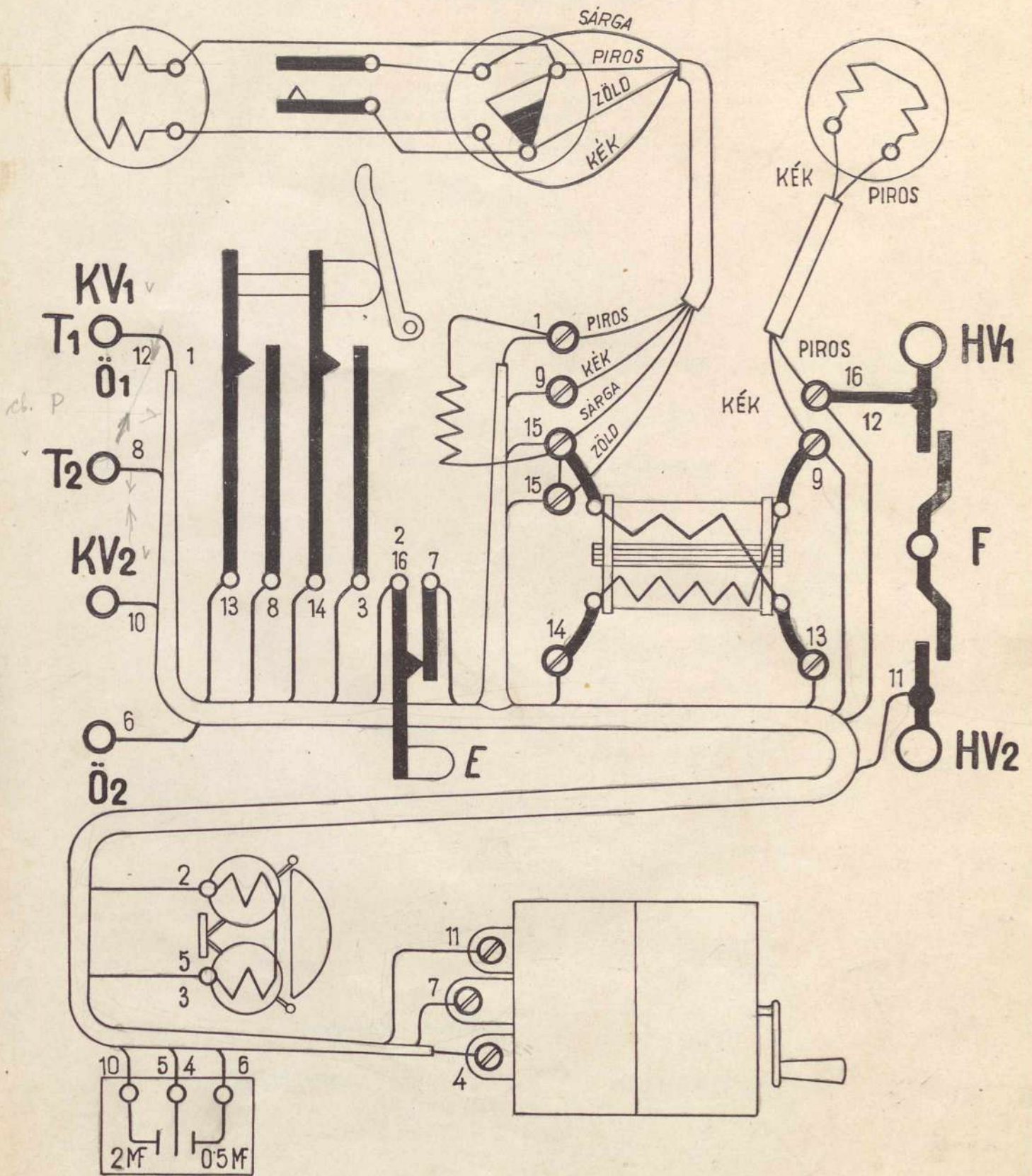
A 30 M. csengőjeles pótkészülék
elvi kapcsolása.



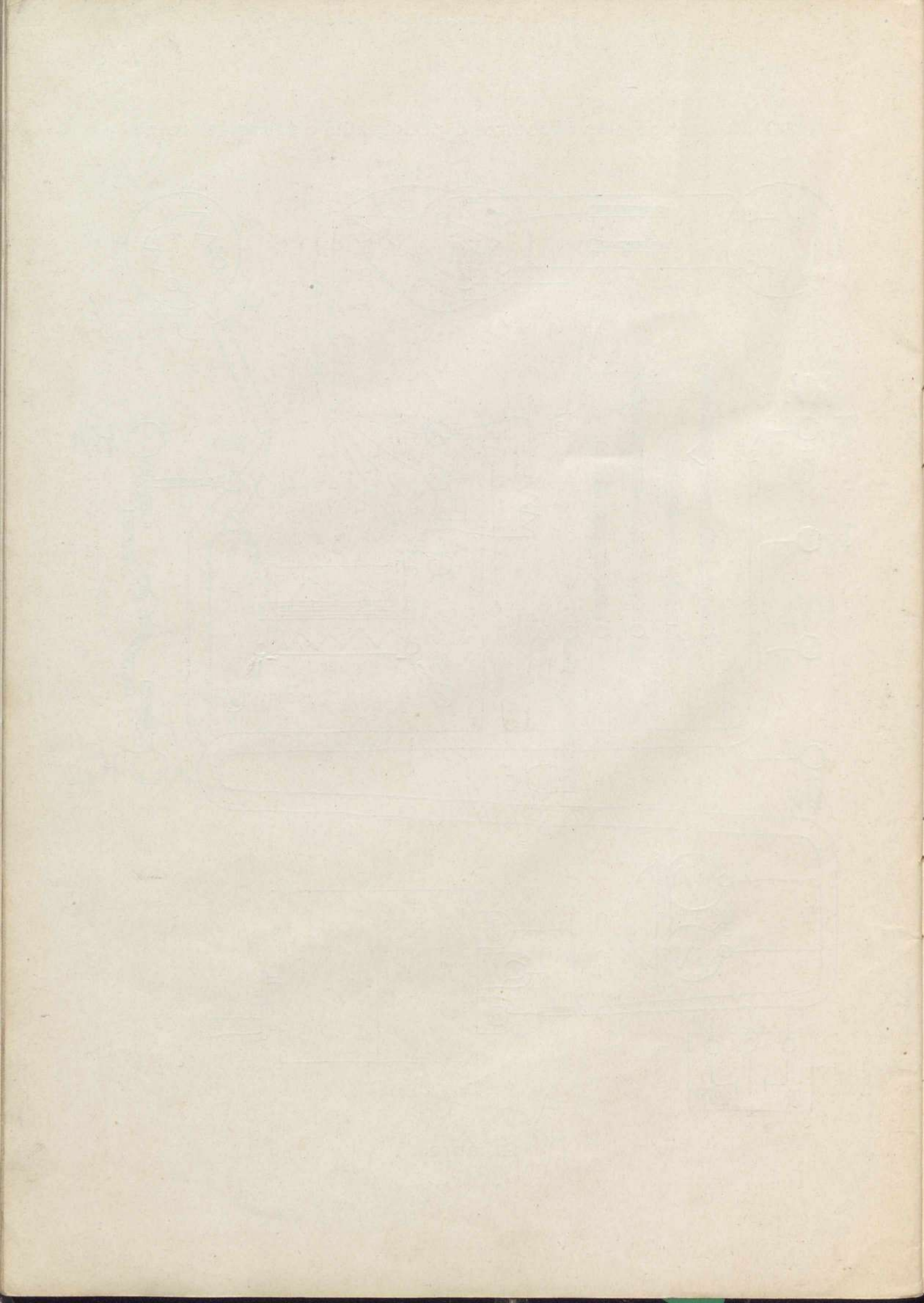
20. ábra.

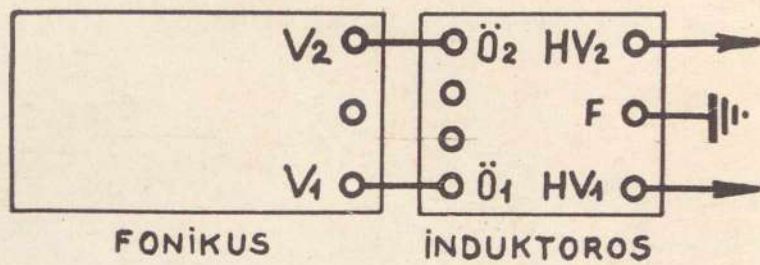


A 30 M. csengőjeles távbeszélő pótkészülék szerelési rajza.

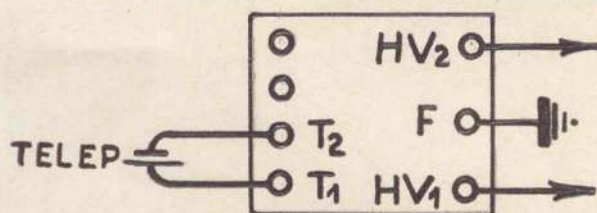


21. ábra.

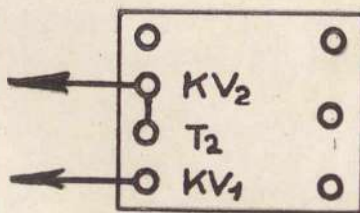




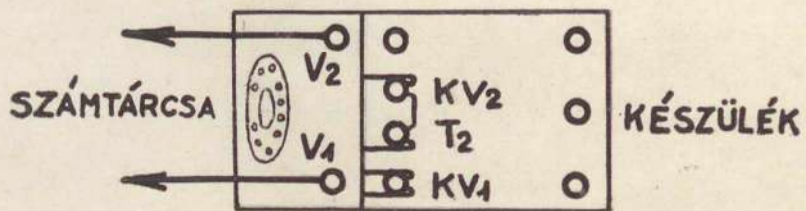
22. ábra.



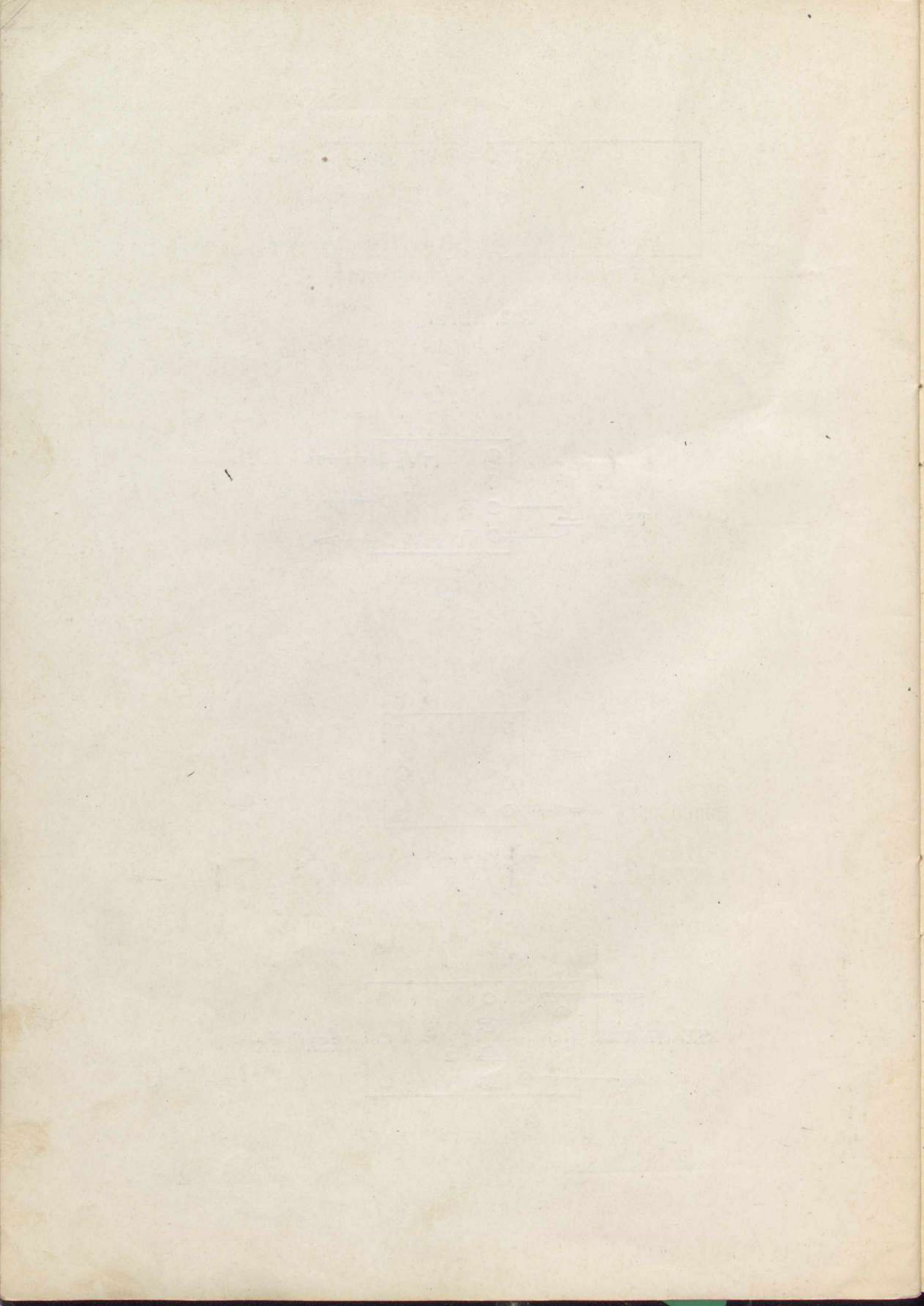
23. ábra.



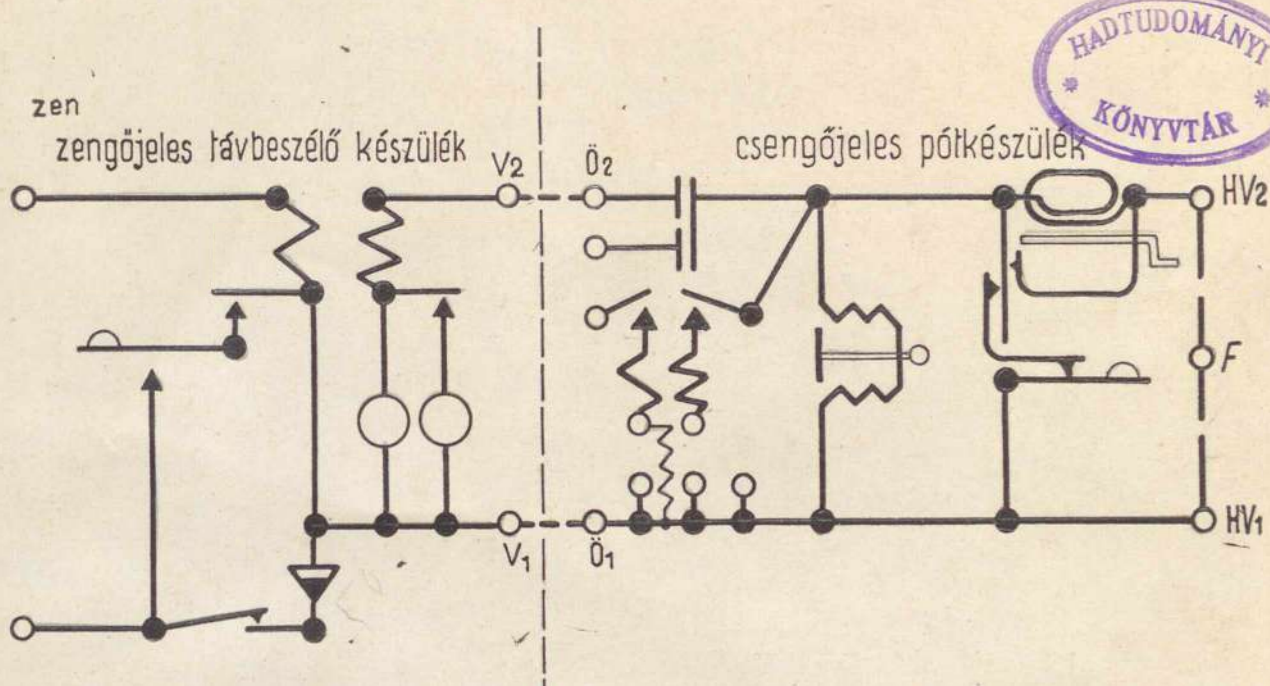
24. ábra.



25. ábra.

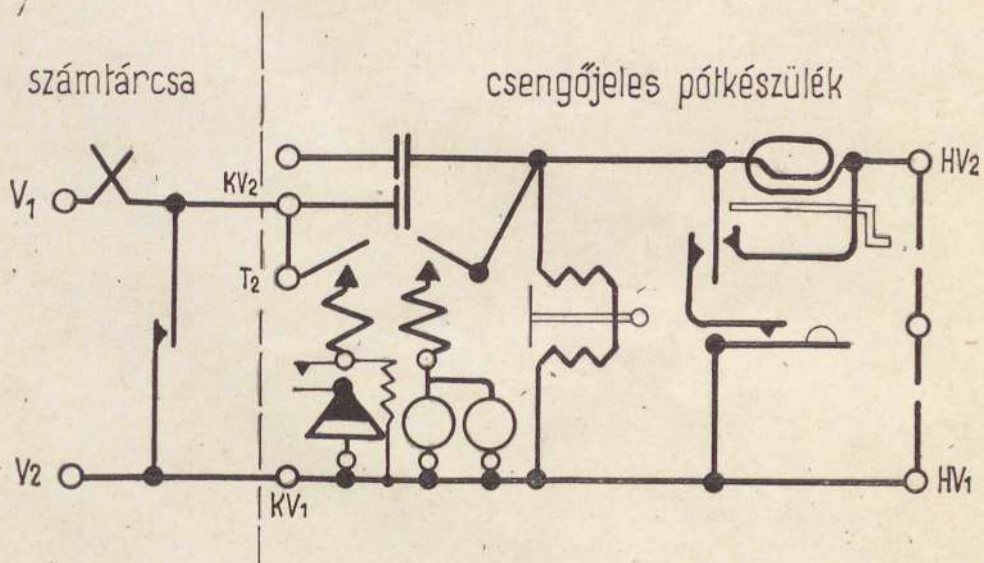


Az egyesített üzemű távbeszélő állomás elvi kapcsolása.



26. ábra.

Az önműködően [automatikusan] kapcsoló távbeszélő állomás elvi kapcsolása.



27. ábra.

ZMNE

Egyetemi Központi Könyvtár



84715408

