

Muz 72/b

2

1. számú körlevél

1930. ÉVI KÖZVETŐI  
KÖNYVTÁR  
Lelt. sz.: 1173

TERVEZET.

# FELSZERELŐ SZABVÁNYOK

A M. KIR.

LOVASÁRKÁSZSZÁZAD SZÁMÁRA.

I. CSOPORT.

## KELLÁLLADÉK.

1b. FÜZET.

Egy korzard lovasárkászszázad-parancsnoki raj, a hordható, a robbantószermálhásló- és az ereszámalmálhásló-műszaki kivonuló felszerelés kellálladéka.  
(1.-6. sa melléklet.)

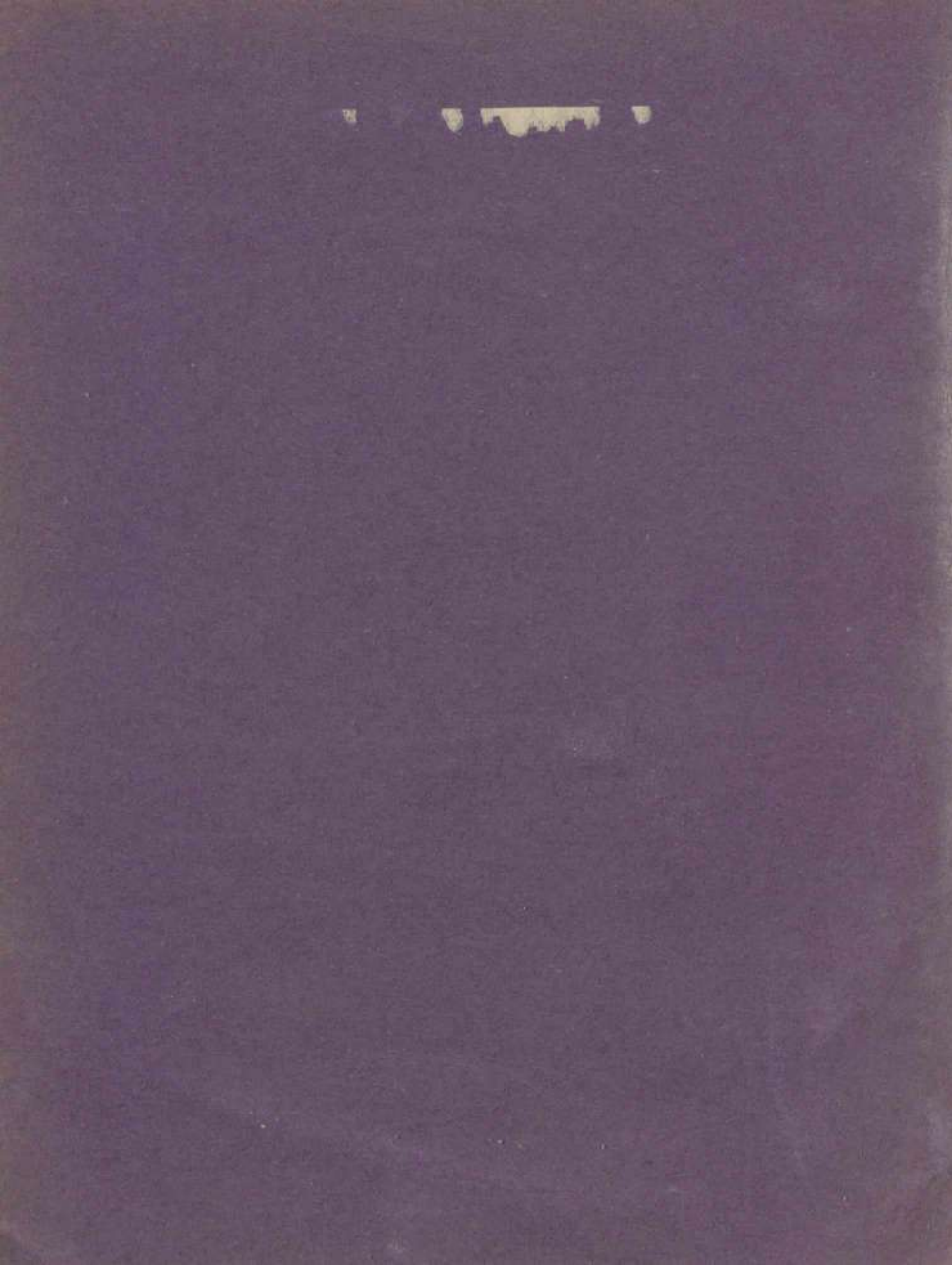
A m. kir. honvédelmi miniszterium kiadványa.



BUDAPEST

FALLAS KÖZVETŐI KÖNYVTÁR  
NYOMDAJA

1930



20.270./4.

Az 1930. évi 3300/eln. I. számú körrendeletéhez.

Muz FZ/b

U-5.

TERVEZET.

MELLENKÉPES 1975.

# FELSZERELŐ SZABVÁNYOK

A M. KIR.

LOVASÁRKÁSZSZÁZAD SZÁMÁRA.

I. CSOPORT.

## KELLÁLLADÉK.

Lt.  
149/K-30

1b. FÜZET.

Egy korszerű lovasárkászsorozat-parancsnoki raj-, a hordható, a robbantószerelmálhásló- és szerszámmálhásló- műszaki kivonuló felszerelés kellálladéka.  
(1.-6. sz. melléklet.)

A m. kir. honvédelmi miniszterium kiadványa.



BUDAPEST.

PALLAS RÉSZVÉNYTÁRSASÁG NYOMDÁJA.

1930.



HATUDOMÁNYI

5 1256-2\*

\* KÖNYVTÁR

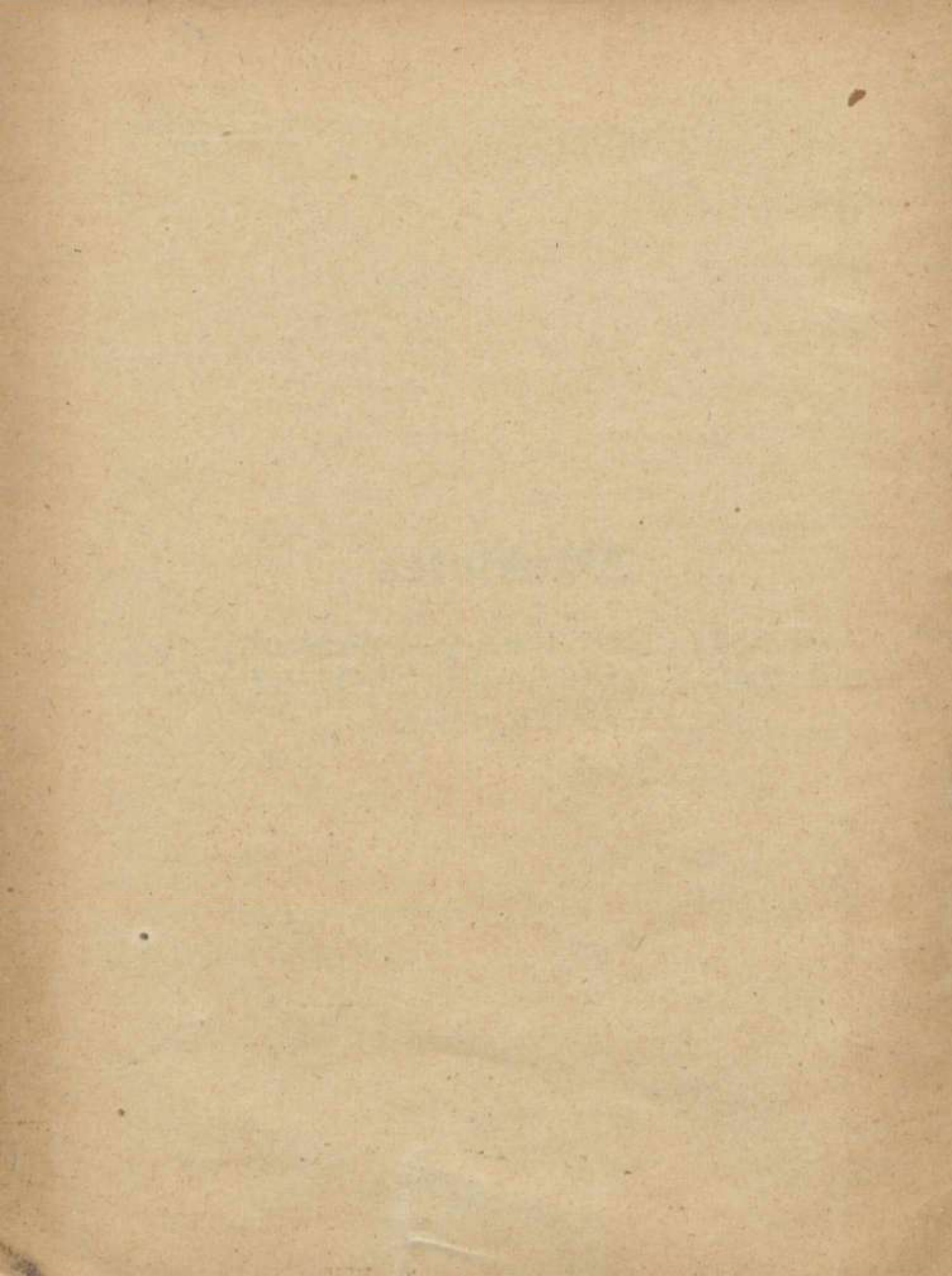
## TARTALOMJEGYZÉK.

|   |                   |
|---|-------------------|
| Áttekintés a lovasárkászsószázad-parancsnoki raj műszaki felszerelésének elosztásáról és súlyáról ... ..      | 1. sz. melléklet. |
| A lovasárkászsószázad-parancsnoki raj műszaki felszerelésének kelláladéka ... ..                              | 2. „ „            |
| Áttekintés a lovasárkászsószakasz hordható (személyi) műszaki felszerelésének elosztásáról és súlyáról ... .. | 3. „ „            |
| A lovasárkászsószakasz hordható (személyi) műszaki felszerelésének kelláladéka ... ..                         | 4. „ „            |
| A robbantószer-málhásló műszaki felszerelésének kelláladéka ... ..  | 5. „ „            |
| A szerszám-málhásló műszaki felszerelésének kelláladéka ... ..  | 6. „ „            |



## Áttekintés

a lovasárkászsószázad-parancsnoki raj  
múszaki felszerelésének elosztásáról  
és súlyáról.





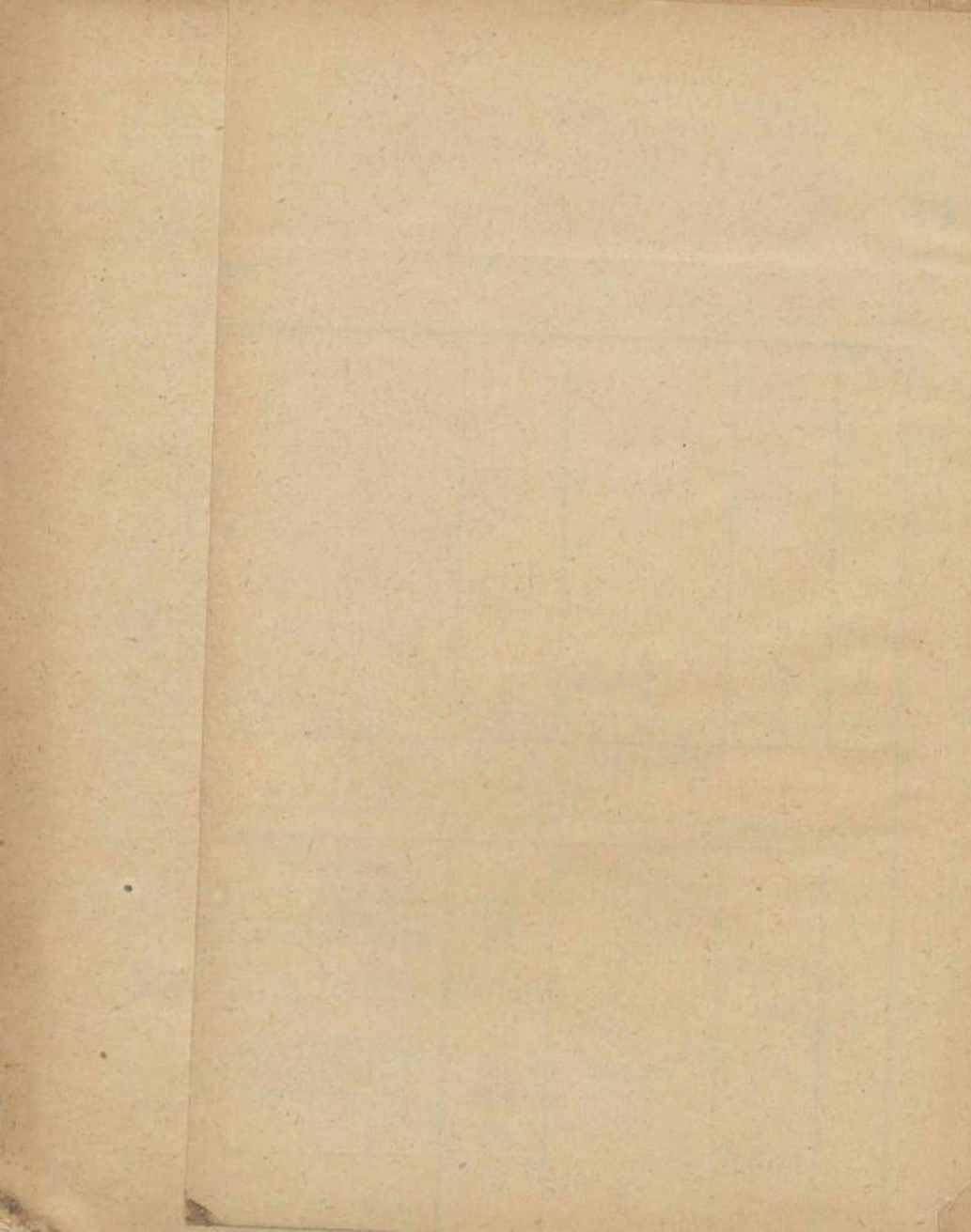
# tekinté



# Áttekintés

a lovasárkászsázad-parancsnoki raj műszaki felszerelésének elosztásáról és súlyáról.

| Létszám          | Rendfokozat | Beosztás                        | Jelzés | Felszerelési cikk  | Kézi | balta | Erdei | iránytű | látcső | mérce    |              |                           | mérő                     |                            |           | ór | óra  | ceruzakészlet | jelentőtomb | vázlattáska | táska | tok | kézikönyv | A műszaki felszerelés össz súlya | Megjegyzés |                                    |                 |  |      |          |                      |             |                    |  |      |  |      |      |      |      |      |
|------------------|-------------|---------------------------------|--------|--|------|-------|-------|---------|--------|----------|--------------|---------------------------|--------------------------|----------------------------|-----------|----|------|---------------|-------------|-------------|-------|-----|-----------|----------------------------------|------------|------------------------------------|-----------------|--|------|----------|----------------------|-------------|--------------------|--|------|--|------|------|------|------|------|
|                  |             |                                 |        |  |      |       |       |         |        | (Tokkal) | 2 m.-es fém- | Hatrészes 1 m.-es hüvely- | (Tokban) 12 cm.-es toló- | (Zsinórral) kézi lejtőzög- | Távolság- |    |      |               |             |             |       |     |           |                                  |            | (Tokban) 20 m.-es acél- mérőszalag | (Szíjjal) zseb- | (tartalékbetéttel) villany-zseb- lámpa | Kis  | (Teljes) | (Felderítők részére) | Kézi balta- | (Mű, alt. részére) |  |      |  |      |      |      |      |      |
| Egységsúly (kg.) |             |                                 |        |  | 1.08 |       | 0.03  |         | 0.85   |          | 0.07         |                           | 0.04                     |                            | 0.09      |    | 0.14 |               | 4.40        |             | 0.40  |     | 0.12      |                                  | 0.38       |                                    | 0.07            |  | 0.25 |          | 0.53                 |             | 0.60               |  | 0.15 |  | 0.30 |      |      |      |      |
| 1                | tzds.       | parancsnoki rajpk. (gáztisztos) |        | (Felderítők részére) táskában: erdei iránytű, 2 m.-es fémmérce, (szíjjal) zsebóra, zseblámpa, jelentőtomb, vázlattáska, (műszaki altisztek részére) kézikönyv. Külön málházva: (tokkal) látcső, távolságmérő, (különleges gázfelszerelés). |      |       | 1     |         | 1      |          | 1            |                           |                          |                            |           | 1  |      |               |             |             |       |     |           | 1                                |            |                                    |                 |  |      |          |                      |             |                    |  |      |  | 7.53 |      |      |      |      |
| 1                |             | mű. feld. jór.-pk.              |        | (Felderítők részére) táskában: (zsinórral) kézi lejtőzögmérő, 2 m.-es fémmérce, (tokban) 12 cm.-es toló mérce, erdei iránytű, zseblámpa, kis ceruzakészlet, jelentőtomb, (műszaki altisztek részére) kézikönyv.                            |      |       |       | 1       |        |          | 1            |                           | 1                        |                            |           |    |      | 1             |             | 1           |       |     |           |                                  | 1          |                                    |                 |  |      |          |                      |             |                    |  |      |  |      |      | 1.93 |      |      |
| 1                | hu.         | mű. felderítő                   |        | (Felderítők részére) táskában: (tokban) 20 m.-es acélmérőszalag, zseblámpa, kis ceruzakészlet, jelentőtomb. Tokban: kézi balta.  | 1    |       |       |         |        |          |              |                           |                          |                            |           |    | 1    |               | 1           |             |       |     |           | 1                                |            | 1                                  |                 |  |      |          |                      |             |                    |  |      |  |      | 2.93 |      |      |      |
| 1                |             |                                 |        | Ugyanaz, de acélmérőszalag helyett 2 m.-es fémmérce.   | 1    |       |       |         |        |          |              |                           |                          |                            |           |    |      |               | 1           |             | 1     |     |           |                                  |            | 1                                  |                 | 1                                      |      |          |                      |             |                    |  |      |  |      |      |      | 2.60 |      |
| 1                |             |                                 |        | Ugyanaz, de 2 m.-es fémmérce helyett hatrészes 1 m.-es hüvelymérce.  | 1    |       |       |         |        |          |              |                           |                          | 1                          |           |    |      |               |             | 1           |       | 1   |           |                                  |            |                                    | 1               |  | 1    |          |                      |             |                    |  |      |  |      |      |      |      | 2.57 |
| 4                |             | jelentő lovas                   |        | (Felderítők részére) táskában: erdei iránytű, zseblámpa, kis ceruzakészlet, jelentőtomb.   |      |       | 1     |         |        |          |              |                           |                          |                            |           |    |      | 1             |             | 1           |       |     |           | 1                                |            |                                    |                 |  |      |          |                      |             |                    |  |      |  |      |      | 1.33 |      |      |
| Összesen:        |             |                                 |        |  | 3    |       | 6     |         | 4      |          | 3            |                           | 1                        |                            | 1         |    | 1    |               | 1           |             | 1     |     | 1         |                                  | 9          |                                    | 8               |  | 9    |          | 1                    |             | 9                  |  | 3    |  | 2    |      |      |      |      |



## A lovasárkászs század-parancsnoki raj műszaki felszerelésének kellálladéka.

| Darab                              | T á r g y                               | Egység-<br>súly (kg.) |
|------------------------------------|---|-----------------------|
| <b>Ipari szerszámok.</b>           |   |                       |
| 3                                  | kézi ..... balta                        | 1'08                  |
| <b>Készülékek és mérőeszközök.</b> |   |                       |
| 6                                  | erdei ..... iránytű                     | 0'08                  |
| 1                                  | (tokkal) ..... látcső                   | 0'85                  |
| 3                                  | 2 m.-es fém-..... } mérce               | 0'07                  |
| 1                                  | hatrészes 1 m.-es hüvely-..... } mérce  | 0'04                  |
| 1                                  | (tokban) 12 cm.-es toló..... } mérce    | 0'09                  |
| 1                                  | (zsinórral) kézi lejtözög-..... } mérő  | 0'14                  |
| 1                                  | távolság-..... } mérő                   | 4'40                  |
| 1                                  | (tokban) 20 m.-es acél-..... mérőszalag | 0'40                  |
| 1                                  | (szíjjal) zseb-..... óra                | 0'12                  |
| <b>Világító eszközök.</b>          |   |                       |
| 9                                  | (tartalékbetéttel) villany-zseb- lámpa  | 0'38                  |

| Darab                          | T á r g y                                  | Egység-<br>súly (kg.) |
|--------------------------------|--|-----------------------|
| <b>Iroda- és rajzeszközök.</b> |  |                       |
| 8                              | kis ..... ceruzakészlet                    | 0·07                  |
| 9                              | ..... jelentőtömb                          | 0·25                  |
| 1                              | (teljes)..... vázlattáska                  | 0·53                  |
| <b>Csomagoló kellékek.</b>     |  |                       |
| 9                              | (felderítők részére) ..... táska           | 0·60                  |
| 3                              | kézi balta ..... tok                       | 0·15                  |
| <b>Könyvek.</b>                |  |                       |
| 2                              | (műszaki altisztek részére)..... kézikönyv | 0·30                  |

## Áttekintés

a lovasárkásszakasz hordható  
(személyi) műszaki felszerelésé-  
nek elosztásáról és súlyáról.



3. sz. melléklet.

ekintés





# Áttekintés

a lovasárkászszakasz hordható (személyi) műszaki felszerelésének elosztásáról és súlyáról.

| Létszám           | Rendfokozat  | Beosztás              | Jelzés | Felszerelési cikk  | Fűző-<br>zsínór | Gyalogsági<br>ásó | olló         |                  | Erdei<br>iránytű | látósó<br>(Tokkal) | Hatrészes 1 m.-es hüvely-<br>mérce | óra<br>(Szijjal) zseb- | lámpa<br>(Tartalékbetéttel) villany-zseb- | jegyzetkönyv | jelentőtömb | térképkészlet | térképmérő | térképtartó | tok             |                    |                        | áscseruza | kézikönyv<br>(Mű. altisztek részére) | A mű. felszerelés össz súlya | Megjegyzés |
|-------------------|--------------|-----------------------|--------|--|-----------------|-------------------|--------------|------------------|------------------|--------------------|------------------------------------|------------------------|---|--------------|-------------|---------------|------------|-------------|-----------------|--------------------|------------------------|-----------|--------------------------------------|------------------------------|------------|
|                   |              |                       |        |  |                 |                   | Kis drótvágó | Közepes drótvágó |                  |                    |                                    |                        |   |              |             |               |            |             | Gyalogsági ásó- | Kis drótvágó olló- | Közepes drótvágó olló- |           |                                      |                              |            |
| Egység súly (kg.) |              |                       |        |  | 0.23            | 0.70              | 0.45         | 0.75             | 0.03             | 0.85               | 0.04                               | 0.12                   | 0.38                                      | 0.07         | 0.25        | 0.35          | 0.01       | 0.05        | 0.17            | 0.09               | 0.09                   | 0.01      | 0.30                                 |                              |            |
| 1                 | alantos tisz | szakasz-pk.           |        | Erdei iránytű, (tokkal) látósó, hatrészes 1 m.-es hüvelymérce, zseblámpa, jelentőtömb, térképkészlet, térképmérő, térképtartó.   | .               | .                 | .            | .                | 1                | 1                  | 1                                  | .                      | 1   | .            | 1           | 1             | 1          | 1           | .               | .                  | .                      | .         | .                                    | 1.96                         |            |
| 1                 | szkv.        | szakasz-pk. helyettes |        | Fűzőzsínór, (tokkal) gyalogsági ásó, (tokkal) közepes drótvágó olló, erdei iránytű, hatrészes 1 m.-es hüvelymérce, (szijjal) zsebóra, zseblámpa, jegyzetkönyv, áscseruza, (műszaki altisztek részére) kézikönyv. | 1               | 1                 | .            | 1                | 1                | .                  | 1                                  | 1                      | 1   | 1            | .           | .             | .          | .           | 1               | .                  | 1                      | 1         | 1                                    | 2.89                         |            |
| 1                 | tzds.        | raj-pk.               |        | Fűzőzsínór, (tokkal) gyalogsági ásó, (tokkal) közepes drótvágó olló, erdei iránytű, hatrészes 1 m.-es hüvelymérce, (szijjal) zsebóra, zseblámpa, jegyzetkönyv, áscseruza, (műszaki altisztek részére) kézikönyv. | 1               | 1                 | .            | 1                | 1                | .                  | 1                                  | 1                      | 1   | 1            | .           | .             | .          | .           | 1               | .                  | 1                      | 1         | 1                                    | 2.89                         |            |
| 2                 | örv.         | raj-pk. helyettes     |        | Fűzőzsínór, (tokkal) gyalogsági ásó, (tokkal) közepes drótvágó olló, erdei iránytű, hatrészes 1 m.-es hüvelymérce, (szijjal) zsebóra, jegyzetkönyv, áscseruza, (műszaki altisztek részére) kézikönyv.            | 1               | 1                 | .            | 1                | 1                | .                  | 1                                  | 1                      | .   | 1            | .           | .             | .          | .           | 1               | .                  | 1                      | 1         | 1                                    | 2.51                         |            |
| 28                | huszár       | lovas árkász          |        | Fűzőzsínór, (tokkal) gyalogsági ásó, (tokkal) kis drótvágó olló.   | 1               | 1                 | 1            | .                | .                | .                  | .                                  | .                      | .   | .            | .           | .             | .          | .           | 1               | 1                  | .                      | .         | .                                    | 1.64                         |            |
| 1                 | huszár       | jelentő lovas         |        | „ „ „ „ „ „ „ „ „  | 1               | 1                 | 1            | .                | .                | .                  | .                                  | .                      | .   | .            | .           | .             | .          | .           | 1               | 1                  | .                      | .         | .                                    | 1.64                         |            |
| 1                 | tzds.        | vezetőkló-pk.         |        | „ „ „ „ „ „ „ „ „  | 1               | 1                 | 1            | .                | .                | .                  | .                                  | .                      | .   | .            | .           | .             | .          | .           | 1               | 1                  | .                      | .         | .                                    | 1.64                         |            |
| Összesen :-       |              |                       |        |  | 35              | 35                | 30           | 5                | 6                | 1                  | 6                                  | 5                      | 4   | 5            | 1           | 1             | 1          | 1           | 35              | 30                 | 5                      | 5         | 5                                    |                              |            |



## A lovasárkászszakasz hordható (személyi) műszaki felszerelésé- nek kellálladéka.

| Darab                              | T á r g y                              | Egység-<br>súly (kg.) |
|------------------------------------|--|-----------------------|
| <b>Kötélnemű.</b>                  |  |                       |
| 35                                 | fűző- ..... zsinór                     | 0·23                  |
| <b>Rohamanyag.</b>                 |  |                       |
| 35                                 | gyalogsági ..... ásó                   | 0·70                  |
| 30                                 | kis drótvágó ..... } olló              | 0·45                  |
| 5                                  | közepes drótvágó..... }                | 0·75                  |
| <b>Készülékek és mérőeszközök.</b> |  |                       |
| 6                                  | erdei ..... iránytű                    | 0·03                  |
| 1                                  | (tokkal) ..... látcső                  | 0·85                  |
| 6                                  | hatrészes 1 m.-es hüvely- ..... mérce  | 0·04                  |
| 5                                  | (szíjjal) zseb-..... óra               | 0·12                  |
| <b>Világító- és jelzőeszközök.</b> |  |                       |
| 4                                  | (tartalékbetéttel) villany-zseb- lámpa | 0·38                  |

| Darab                          | T á r g y                                 | Egység-<br>súly (kg.) |
|--------------------------------|---|-----------------------|
| <b>Iroda- és rajzeszközök.</b> |   |                       |
| 5                              | ----- jegyzetkönyv                        | 0·07                  |
| 1                              | ----- jelentőtömb                         | 0·25                  |
| 1                              | ----- térképkészlet                       | 0·35                  |
| 1                              | ----- térképmérő                          | 0·01                  |
| 1                              | ----- térképtartó                         | 0·05                  |
| <b>Osmagoló kellékek.</b>      |   |                       |
| 35                             | gyalogsági ásó- -----                     | } tok                 |
| 30                             | kis drótvágó olló- -----                  |                       |
| 5                              | közepes « « -----                         |                       |
|                                |   | 0·17                  |
|                                |   | 0·09                  |
|                                |   | 0·09                  |
| <b>Különféle anyagok.</b>      |   |                       |
| 5                              | ----- ácsceruza                           | 0·01                  |
| <b>Könyvek.</b>                |   |                       |
| 5                              | (műszaki altisztek részére) ... kézikönyv | 0·30                  |

## A robbantószer-málháló műszaki felszerelésének kellálladéka.

| Darab                                    | T á r g y                         | Egység-<br>súly (kg.) |
|--|-----------------------------------|-----------------------|
| <b>Föld- és kőtörő-munkásszerszámok.</b> |                                   |                       |
| 1  | hegyes... ..                      | } kövéső              |
| 1  | lapos ... ..                      |                       |
| 1  | kézi ... ..                       | sulyok                |
| 1  | fúrólyuk- ... ..                  | tisztító              |
| 1  | 0.60 m.-es ... ..                 | ütőfúró               |
| <b>Ipari szerszámok.</b>                 |                                   |                       |
| 1  | 35 mm.-es amerikai... ..          | fúró                  |
| <b>Robbantó- és gyújtószerkek.</b>       |                                   |                       |
| 50                                       | 2 gr.-os utász- ... ..            | gyutacs               |
| 40                                       | 1/2 kg.-os ekrazit-robbantó... .. | } szelence            |
| 20                                       | 1 « « « ... ..                    |                       |
| 80                                       | 0.1 « « « ... ..                  | töltény               |
| 100 m.                                   | 03 mintájú durranó gyújtó- ... .. | } zsinór              |
| 2 karika                                 | kettős angol gyújtó- ... ..       |                       |

| Darab  | T á r g y                                   | Egység-<br>súly (kg.) |
|--|---|-----------------------|
| <b>Segédeszközök és anyagok akna-<br/>és robbantó munkákhoz.</b> |   |                       |
| 1  | melegítő ... .. csésze                      | 0·25                  |
| 2  | 15·5 cm.-es szorító ... .. fogó             | 0·13                  |
| 0·125 kg.  | termény- ... .. gummiszalag                 | 1·00                  |
| 1 készlet  | 04 mintájú ... .. gyújtókészülék            | 0·26                  |
| 2  | kanócos ... .. gyújtószer                   | 0·021                 |
| 20   | összekötő ... .. hüvely                     | 0·011                 |
| 1  | bánya- ... .. iránytű                       | 0·40                  |
| 0·5 m.   | szivar- ... .. kanóc                        | 0·008                 |
| 0·25 kg.   | vizhatlan ... .. kenőcs                     | 1·00                  |
| <b>Csomagoló kellékek.</b>                                       |   |                       |
| 1  | 03 mintájú gyújtózsínór- ... .. dob         | 1·10                  |
| 2  | utászgyutaes- ... .. doboz                  | 0·09                  |
| 1  | (málhásló részére) gyújtó-<br>szer- ... ..  | } láda<br>5·72        |
| 2  | (málhásló részére) robbantó-<br>szer ... .. |                       |
| 1  | összekötőhüvely- ... ..                     | } ládikó<br>0·29      |
| 1  | utászgyutaes- ... ..                        |                       |
| 2  | 9·5 cm. széles pokróc- ... .. szalag        | 0·08                  |

| Darab    | T á r g y  | Egység-<br>súly (kg.) |
|----------|--|-----------------------|
| 0·40 kg. | <p style="text-align: center;"><b>Különféle anyagok.</b></p> csomagoló... .. kóc | 1·00                  |
|          | A műszaki felszerelés összsúlya: ...   | 97·37                 |





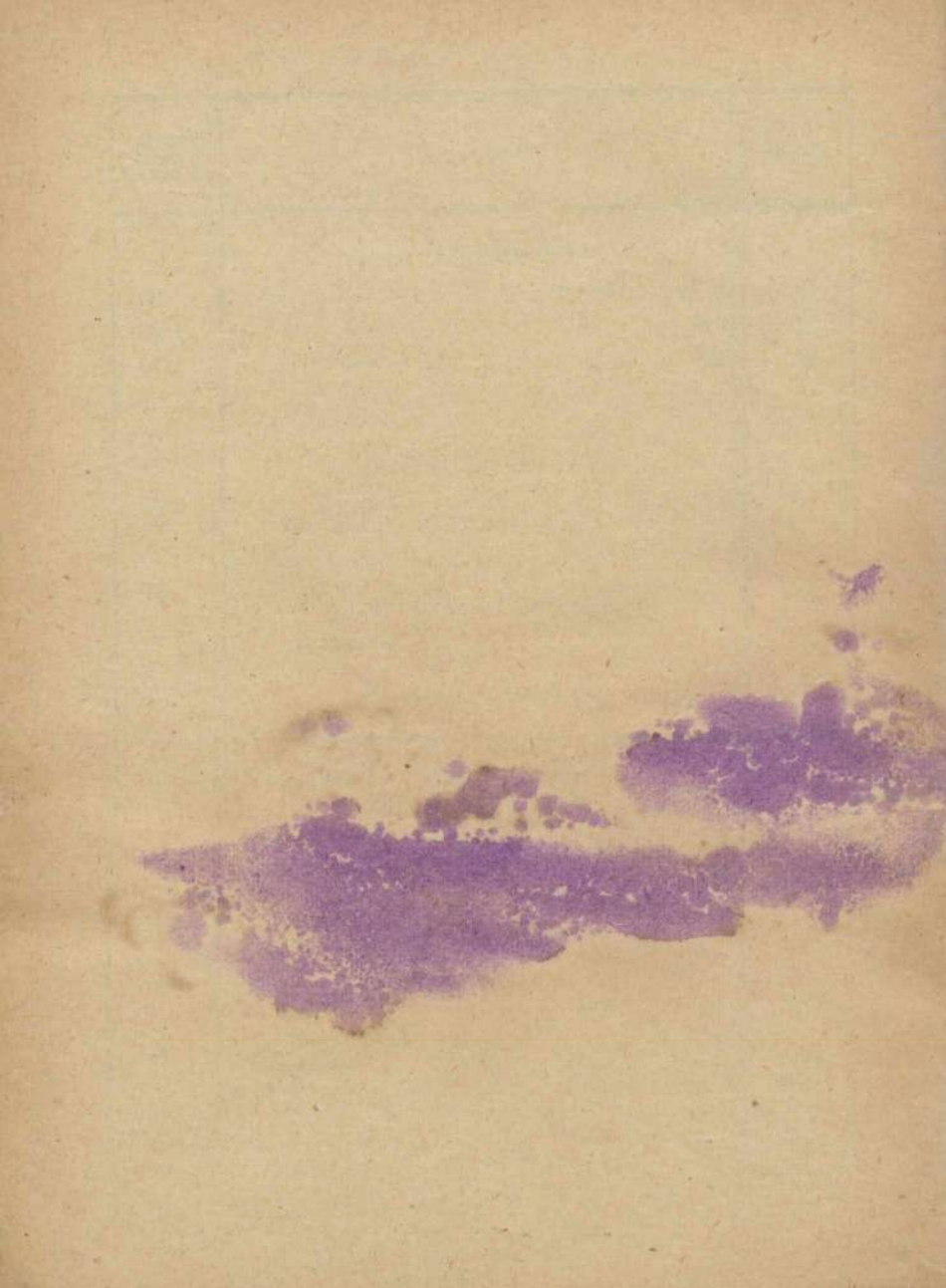
## A szerszám-málhásló műszaki felszerelésének kellálladéka.

| Darab                                     | T á r g y                      | Egység-<br>súly (kg.) |
|---|--------------------------------|-----------------------|
| <b>Kötélnemű.</b>                         |                                |                       |
| 1   | rövid- ..... kötél             | 3·60                  |
| 20  | fűző- ..... } zsinór           | 0·23                  |
| 1   | nyomjelző- ..... }             | 0·86                  |
| <b>Föld- és kötőrő- munkásszerszámok.</b> |                                |                       |
| 8   | ..... ásó                      | 1·80                  |
| 4   | ..... csákány                  | 2·66                  |
| <b>Ipari szerszámok.</b>                  |                                |                       |
| <i>a) famegmunkálásra.</i>                |                                |                       |
| 4   | kézi ..... balta               | 1·08                  |
| 2   | erdei ..... fejsze             | 2·90                  |
| 1   | 6 mm.-es csiga-..... } fűrő    | 0·06                  |
| 1   | 20 " " ..... }                 | 0·36                  |
| 1   | 26 " tutaj- ..... }            | 1·37                  |
| 1   | fűrész- ..... foghajlító       | 0·10                  |
| 1   | 96 cm.-es erdei ..... } fűrész | 1·23                  |
| 2   | 73 " összerakható kézi }       | 1·25                  |

| Darab                              | T á r g y  | Egység-<br>súly (kg.) |
|------------------------------------|--|-----------------------|
| <i>b) fémmegmunkálásra.</i>        |  |                       |
| 1                                  | 30 cm.-es ..... fenőkő                                 | 0·35                  |
| 1                                  | 24 » harapó- ..... fogó                                | 0·71                  |
| 2                                  | 15 cm.-es fűrész-simitó ..... }                        | 0·12                  |
| 1                                  | 20 » háromszögletes<br>simító ..... } reszelő          | 0·19                  |
| <b>Készülékek és mérőeszközök.</b> |  |                       |
| 1                                  | (tokban) 20 m.-es ..... mérőszalag                     | 0·41                  |
| 1                                  | (dobozban) 17 cm.-es ..... vízmérték                   | 0·36                  |
| <b>Csomagoló kellékek.</b>         |  |                       |
| 4                                  | csákányvédő ..... }                                    | 0·05                  |
| 2                                  | erdei fejsze- ..... }                                  | 0·03                  |
| 1                                  | » fűrész- ..... }                                      | 0·40                  |
| 4                                  | kézi balta- ..... }                                    | 0·15                  |
| 1                                  | (szerszámmálhásló részére)<br>hát- ..... }             | 4·25                  |
| 2                                  | (szerszámmálhásló részére)<br>oldal- ..... }           | 5·00                  |
| 1                                  | (szerszámmálhásló részére<br>bőrből) szerszám- ..... } | 0·90                  |
| 1                                  | (szerszámmálhásló részére)<br>szerszám- ..... }        | 5·44                  |

| Darab                                 | T á r g y                    | Egység-<br>súly (kg.) |
|---------------------------------------|------------------------------|-----------------------|
| <b>Fémek.</b>                         |                              |                       |
| 1·12 kg.                              | 80 mm.-es borító .....       | 1·00                  |
| 2·16 »                                | 160 » » .....                | 1·00                  |
| 2·08 »                                | 200 » » .....                | 1·00                  |
| <b>Kész vasalkatrészek.</b>           |                              |                       |
| 6                                     | könnyű állvány- ..... kapocs | 0·35                  |
| <b>Különféle anyagok.</b>             |                              |                       |
| 2                                     | ..... ácsceruza              | 0·01                  |
| A műszaki felszerelés összsúlya : ... |                              | 81·53                 |





**ZMNE**

Egyetemi Központi Könyvtár



**84727048**



