

B 924

elmi Minister 23880/eln. 1.—1922. sz. rendelete.

1640-3

ZMKA. TUD. KÖNYVTÁR
ARCHIVUM

Lelt. sz.: 1355

Felszerelési szabványok

a m. kir. honvédség

fényszóró- és világító-alakulatai

részére.

16. M. 35 cm. gyalogsági izzólámpás fényszóró-
szerelvény.

1640

TARTALOM.

(Minden fejezet önálló mellékletet képez.)

- I. Fejezet. Felszerelési kimutatás.
- II. Fejezet. Teljességi kimutatás.
- III. Fejezet. Csomagolási vázlat.





V-8.



I. FEJEZET.

Felszerelési kimutatás

egy 35 cm. gyalogsági izzólámpás fényszóró-
szerelvényhez.



A teljes szerelvény főadatai.

| A szerelvény neme | Kezelő személyzet | | | | | | | Fogatóló személyzet | | | Lovak | | Taligák | | | | | Meg- jegyzés | |
|---|--------------------------|-----------|-----------------|-------------------|---------|----------|------------|-------------------------|--------------------|----------|----------|----------|------------|--------------|------|------------|------------|-----------------|-------------|
| | Parancsnok ¹⁾ | gépkezelő | fényszórókezelő | akkumulátorkezelő | ebből | | | fogatoló altiszt őrzető | fogatos közkaplona | összesen | hámos ló | összesen | fényszóró- | akkumulátor- | gép- | üzemanyag- | szereplék- | | |
| | | | | | tizedes | őrvezető | közkaplona | | | | | | | | | | | | |
| | | | | | | | | | | | | | | | | | | | összesen |
| | fegyverzet | | | | | | | | | | | | | | | | | | |
| | kurtály | | | | | | | | | | | | | | | | | | |
| 35 ^{cm} / _m gyal. izzó- lámpás fényszóró | 1 | 1 | 6 | 1 | 1 | 1 | 6 | 8 | 1 | 6 | 7 | 7 | 7 | 1 | 2 | 1 | 1 | 2 | 1) őrmester |

| | |
|---------------------|---|
| Benzin-motor | Simmeringi gép- és waggonyár r.-t. gyártmánya, egyhengerű, négyütemes, 1350 fordulatszám, 4 lóerő, magasfeszültségű gyújtással. |
| Dynamo | Siemens-Schuckert gyártmány, 1350 percenkénti fordulatszám, egyenáram, 70 Volt, 30 Ampère, 2·1 KW. teljesítmény. |
| Lámpa | AEG vagy Bosch gyártmány, 12 Volt, 7 Ampère, 35 $\frac{m}{m}$ -es Wiskott tükör, AEG «Nitra» izzókörte, 300 gyertyafény. |
| Kábel | Kétrészes flexibilis rézkábel, amely az akkumulátor csatlakozónál elágazik; a lámpához csatlakozó rész hossza 3·75 $\frac{m}{m}$, $2 \times 2·5 \frac{m}{m}$ keresztmetszvényű, a kapcsolóhoz elágazó rész hossza 2·00 $\frac{m}{m}$, $2 \times 2·5 \frac{m}{m}$ keresztmetszvényű. |
| Akkumulátor | Magyar vagy Osztrák Varta gyártmány, 30 Ampèreóra teljesítménnyel. Elemek száma 6. Elemfeszültség 2 Volt. |

| Name | Age |
|----------------|-----|
| John Doe | 25 |
| Jane Smith | 30 |
| Robert Johnson | 45 |
| Mary White | 55 |
| | |

| Fontosabb fizemanyagkészlet elhelyezve | Benzin kg | Olaj kg | Dynamo- olaj kg | Petro- leum liter |
|---|--------------|------------|-----------------------|-------------------------|
| Géptaligán | 18 | 1·25 | . | . |
| Üzemanyagtaligán | 140 | 15·50 | . | . |
| 1. sz. szereléktaligán | 18 | 1·25 | $\frac{1}{2}$ | 3 |
| Összesen | 176 | 18 | $\frac{1}{2}$ | 3 |

A szerelvény felszerelése.

| Mennyiség | | T á r g y | | T á r o l v a a | | | | | | |
|--------------------------|-----|---------------|-------|------------------|-------------------|---|------|-----------------|-----------|---|
| | | | | Fény- szóró- | 1. 2. | | Gép- | Üzem- anyag- | 1. 2. | |
| | | | | | Akkumu- látor- | | | | Szerelék- | |
| t a l i g á n * | | | | | | | | | | |
| 1. Főalkatrészek. | | | | | | | | | | |
| 6 | drb | izzólámpás | | fényszóró *) | 6 | . | . | . | . | . |
| 6 | « | fényszóró | | állvány *) | 6 | . | . | . | . | . |
| 6 | « | « | | kábel *) | 6 | . | . | . | . | . |
| 6 | « | « | | láda *) †) | 6 | . | . | . | . | . |
| 12 | « | | | akkumulátor *) | . | 6 | 6 | . | . | . |
| 2 | « | töltő | | kapcsolótábla *) | . | 1 | 1 | . | . | . |
| 2 | « | gép | | kábel *) | . | 1 | 1 | . | . | . |
| 12 | « | töltő | | « *) | . | 6 | 6 | . | . | . |
| 2 | « | kapcsolótábla | | láda *) †) | . | 1 | 1 | . | . | . |
| 1 | « | fényszóró | | taliga *) †) | . | . | . | . | . | . |

Megjegyzés: *-al megjelölt tételek részletezése a teljeségi kimutatásban található.

†-el megjelölt tételek csomagolási rendjét a csomagolási vázlat tünteti fel.

| Mennyiség | | T á r g y | T á r o l v a | | | | | | |
|-----------------------------------|-----|--|-----------------|-------------------|-----------|------|-----------------|-----|----|
| | | | Fény- szóró- | 1. | 2. | Gép- | Üzem- anyag- | 1. | 2. |
| | | | | Akkumu- látor- | Szerelék- | | | | |
| t a l i g á n | | | | | | | | | |
| 2 | drb | akkumulátor | taliga *) †) | . | . | . | . | . | |
| 1 | « | gép | « *) †) | . | . | . | . | . | |
| 1 | « | hordozható | gépkészlet *) | . | . | 1 | . | . | |
| 1 | « | üzemanyag | taliga *) †) | . | . | . | . | . | |
| 2 | « | szerelék | « *) †) | . | . | . | . | . | |
| 2. Parancsnoki segédletek. | | | | | | | | | |
| 1 | drb | üzem | könyv | . | . | . | . | 1 . | |
| 1 | « | felszerelt parancsnoki | táska *) | . | . | . | . | 1 . | |
| 1 | « | I. rész fényező (H. M. 20567 eln. 4—1917) | utasítás | . | . | . | . | 1 . | |
| 3. Kezelési kellékek. | | | | | | | | | |
| 1 | drb | | csákány | . | . | . | . | 1 . | |
| 1 | « | kézi | ecset | . | . | . | . | 1 . | |
| 4 | « | 8 m/ hosszú | fűzőszineg | . | . | . | . | 4 . | |

| Mennyiség | | T á r g y | T á r o l v a a | | | | | | |
|---------------|-------|---------------------------------|-------------------|-------------------|----|------|-----------------|-----------|----|
| | | | Fény- szóró- | Akkumu- látor- | | Gép- | Üzem- anyag- | Szerelék- | |
| | | | | 1. | 2. | | | 1. | 2. |
| t a l i g á n | | | | | | | | | |
| 18 | drb | akkumulátor és fényszóróláda .. | hordkészülék | 12 | . | . | . | 6 | . |
| 2 | " | | hordszij | . | . | . | 2 | . | . |
| 1 | " | bádog fecskendező | kanna | . | . | . | . | 1 | . |
| 1 | " | 1/4 literes fekvő olaj | " | . | . | . | . | 1 | . |
| 1 | " | gyökér..... | kefe | . | . | . | . | 1 | . |
| 1 | " | géplehuzó | kengyel | . | . | . | . | 1 | . |
| 1 | " | kábel | kés | . | . | . | . | 1 | . |
| 3 | " | 72 m/m bádog | kézilámpa *) | . | . | . | 2 | 1 | . |
| 1 | " | gyújtókészülék | kulcs | . | . | . | . | 1 | . |
| 1 | " | gyújtógyertya | " | . | . | . | . | 1 | . |
| 1 | " | francia | " | . | . | . | . | 1 | . |
| 2 | " | | lapát | . | . | . | . | 2 | . |
| 1 | " | teljes | mérőkábel *) | . | . | . | . | 1 | . |
| 1 | " | 500 m ³ -cs | mérőüveg | . | . | . | . | 1 | . |
| 1 | füzet | | sarkreagáló papir | . | . | . | . | 1 | . |

| Mennyiség | T á r g y | T á r o l v a | | | | | | |
|------------------------------------|-----------|--|------------------|----|-----|----------------|----------|----|
| | | Fény- szóró | Akkumu- látor | | Gép | Üzem- anyag | Szerelék | |
| | | | 1. | 2. | | | 1. | 2. |
| t á l i g á n | | | | | | | | |
| 2 | drb | teljes készlet | | | | | 2 | |
| 6 | « | a fényszóró tükör | 6 | | | | | |
| 2 | « | szítás | | | | | 2 | |
| 1 | « | teljes készlet zseb | | | | | 1 | |
| 2 | « | teljes villamos | | | | | 2 | |
| 4. Üzemanyag és tartozékok. | | | | | | | | |
| 176 | kg | motor | | | 18 | 140 | 18 | |
| 1 | drb | 20 l-es benzin | | | | | 1 | |
| 1 | gomb. | varró len | | | | | 1 | |
| 4 | ív | 1. sz. | | | | | 4 | |
| 4 | « | 00. sz. | | | | | 4 | |
| 30 | m | horganyozott 0·8 $\frac{m}{m}$ kötöző vas drót | | | | | 30 | |
| 100 | drb | 20/50. sz. | | | | | 100 | |
| 100 | « | 30/80. sz. | | | | | 100 | |

| Mennyiség | | T á r s y | | T á r o l v a a | | | | | | | |
|---------------|-----------|-------------------------------|-------|-----------------|-------------------|---|------|-----------------|-----------|-------|---|
| | | | | Fény- szóró- | 1. 2. | | Gép- | Üzem- anyag- | 1. 2. | | |
| | | | | | Akkumu- látor- | | | | Szerelék- | | |
| t a l i g á n | | | | | | | | | | | |
| 8 | drb | zseblámpa száraz | | elem | . | . | . | . | . | 8 | . |
| 1.5 | <i>kg</i> | lány | | forrasztó-cinn | . | . | . | . | . | 1.5 | . |
| 0.1 | " | " | | " -kenőcs | . | . | . | . | . | 0.1 | . |
| 2 | " | Stearin | | gyertya | . | . | . | . | . | 2 | . |
| 1 | csomag | közönséges | | gyújtó | . | . | . | . | . | 1 | . |
| 4 | drb | 70 V 16 NK, Edison-foglatatú | | izzókörte | . | . | . | . | . | 4 | . |
| 48 | " | «AEG Nitra» 300 NK fényszóró | | " | . | . | . | . | . | 48 | . |
| 2 | " | zseblámpa | | " | . | . | . | . | . | 2 | . |
| 1 | <i>kg</i> | szelencében kocsi | | kenőcs | . | . | . | . | . | 1 | . |
| 6 | <i>l</i> | 28° Bè | | kénsav | . | . | . | . | . | 6 | . |
| 2 | drb | 3 l-es csiszolt üveg dugaszos | | üvegben | . | . | . | . | . | 2 | . |
| 1 | <i>kg</i> | tisztító | | kóc | . | . | . | . | . | 1 | . |
| 18 | " | motor | | olaj | . | . | . | 1 1/4 | 15.5 | 1 1/4 | . |
| 1 | drb | 18 l-es olaj | | bádogganna | . | . | . | . | 1 | . | . |
| 2 | " | 1.5 " " | | " | . | . | . | 1 | . | 1 | . |

| Mennyiség | | T á r r y | | T á r o l v a a | | | | | | |
|---------------|--------|-----------------------------|-----------------|-----------------|-------------------|----|------|-----------------|-----------|----|
| | | | | Fény- szóró- | 1. | 2. | Gép- | Üzem- anyag- | 1. | 2. |
| | | | | | Akkumu- látor- | | | | Szerelék- | |
| t a l i g á n | | | | | | | | | | |
| 1/2 | h/g | kannában dynamo | olaj | . | . | . | . | 1/2 | . | |
| 3 | l | ----- | petroleum | . | . | . | . | 3 | . | |
| 1 | drb | 2 literes petroleum | bádogkanna | . | . | . | . | 1 | . | |
| 1 | α | 1 α α | α | . | . | . | . | 1 | . | |
| 1 | h/g | tisztító | rongy | . | . | . | . | 1 | . | |
| 0:1 | α | kristályosodott | salmiak | . | . | . | . | 0:1 | . | |
| 10 | drb | 15/20. sz. | splint | . | . | . | . | 10 | . | |
| 10 | α | 20/20. sz. | α | . | . | . | . | 10 | . | |
| 1/2 | α | ----- | szóda | . | . | . | . | 1/2 | . | |
| 2 | drb | szóda részére bádog | szelence | . | . | . | . | 2 | . | |
| 2 | tökere | 25 m/ hosszú, 16 m/m széles | szigetelőszalag | . | . | . | . | 2 | . | |
| 1 | α | 200/100—2 m/m vastag Asbest | tömítőlemez | . | . | . | . | 1 | . | |
| 1 | α | 200/100—2 m/m α Fiber | α | . | . | . | . | 1 | . | |
| 1 | α | 200/100—2 m/m α Semperit | α | . | . | . | . | 1 | . | |
| 1 | α | 200/250—2 m/m α Klingerit | α | . | . | . | . | 1 | . | |

| Mennyiség | T á r t y | | T á r o l v a | | | | | | | |
|---------------|-----------|--|-----------------|-------------------|----|------|-----------------|-----------|-----|---|
| | | | Fény- szóró- | Akkumu- látór- | | Gép- | Üzem- anyag- | Szerelék- | | |
| | | | | 1. | 2. | | | 1. | 2. | |
| t a l i g á n | | | | | | | | | | |
| 1 | drb | hűtővízszivattyú részére | tömitőzsinór | . | . | . | . | . | 1 | . |
| 2 | " | 3 l-es, csiszolt üveg dugaszos... | üveg | . | . | . | . | . | 2 | . |
| 4 | ív | 1. sz. | üvegpapír | . | . | . | . | . | 4 | . |
| 1/4 | kg | 00. sz. | üvegpó | . | . | . | . | . | 1/4 | . |
| 1 | drb | üvegpó részére bádóg | szelence | . | . | . | . | . | 1 | . |
| 6 | l | destillált | víz | . | . | . | . | . | 6 | . |
| 3 | m | 2.5 m ² szigetelt réz | vezetőhuzal | . | . | . | . | . | 3 | . |
| 12 | l | hűtő | víz | . | . | . | . | . | 12 | . |
| 1 | drb | víz | kanna | . | . | . | . | . | 1 | . |
| 1 | gomb. | 0.2 kg erős len kötöző | zsinór | . | . | . | . | . | 1 | . |
| 1 | kg | Stauffer | zsír | . | . | . | . | . | 1 | . |
| 1 | drb | zsír | szelence | . | . | . | . | . | 1 | . |

| Mennyiség | | T á r s y | | | | T á r o l v a a | | | | | |
|-----------|-----|-----------------------------|-------------------|---|---|-----------------|-------------------|---------------|-------------------------|-----------|----|
| | | | | | | Fény- szóró- | Akkumu- látor- | | Gép- Üzem- anyag- | Szerelék- | |
| | | | | | | | 1. | 2. | | 1. | 2. |
| | | | | | | | | t a l i g á n | | | |
| 6 | drb | 1/4 zollos hatszögletes | csavaranya | . | . | . | . | . | . | 6 | . |
| 6 | " | 1/2 " biztosító | csavaralátétlemez | . | . | . | . | . | . | 6 | . |
| 6 | " | 3/8 " " | " | . | . | . | . | . | . | 6 | . |
| 6 | " | 5/16 " " | " | . | . | . | . | . | . | 6 | . |
| 6 | " | 1/4 " " | " | . | . | . | . | . | . | 6 | . |
| 2 | " | 35 Amp. biztosítékhoz | csavarfej | . | . | . | . | . | . | 2 | . |
| 1 | " | teljes | dugattyú | . | . | . | . | . | . | 1 | . |
| 3 | " | | dugattyúgyűrű | . | . | . | . | . | . | 3 | . |
| 8 | " | 35 Amp. biztosítékhoz | dugó | . | . | . | . | . | . | 8 | . |
| 20 | " | 6 " " | " | . | . | . | . | . | . | 20 | . |
| 12 | " | akkumulátor cella celuloid | fedő | . | . | . | . | . | . | 12 | . |
| 3 | " | fényszóró izzókörte részére | foglalat | . | . | . | . | . | . | 3 | . |
| 3 | " | fémbe foglalt Asbest | fojtás | . | . | . | . | . | . | 3 | . |
| 12 | " | akkumulátor cella | gummidugasz | . | . | . | . | . | . | 12 | . |
| 12 | " | " " csavarmentes | " | . | . | . | . | . | . | 12 | . |

| Mennyiség | T á r g y | T á r o l v a | | | | | | |
|---------------|-----------|---|-------------------|----|-------------------------|-----------|----|---|
| | | Fény- szóró- | Akkumu- látór- | | Gép- Üzem- anyag- | Szerelék- | | |
| | | | 1. | 2. | | 1. | 2. | |
| t a l i g á n | | | | | | | | |
| 24 | drb | akkumulátor összekötő... .. szorítócsavar | . | . | . | . | 24 | . |
| 1 | készlet | fényszóró és állvány tartalék alkat- részek | . | . | . | . | 1 | . |
| 12 | drb | akkumulátor cella ólom tömitőgyűrű | . | . | . | . | 12 | . |
| 1 | drb | 58/35 $\frac{m}{m}$ -es bőr | . | . | . | . | 1 | . |
| 1 | " | 16/10 $\frac{m}{m}$ -es " | . | . | . | . | 1 | . |
| 3 | " | 52/42 $\frac{m}{m}$ -es fémbe foglalt Asbest | . | . | . | . | 3 | . |
| 5 | " | 35,27 $\frac{m}{m}$ -es " " " " | . | . | . | . | 5 | . |
| 7 | " | 27/14 $\frac{m}{m}$ -es " " " " | . | . | . | . | 7 | . |
| 1 | " | 18/11 $\frac{m}{m}$ -es " " " " | . | . | . | . | 1 | . |
| 2 | " | 15/10 $\frac{m}{m}$ -es " " " " | . | . | . | . | 2 | . |
| 2 | " | 15/7 $\frac{m}{m}$ -es " " " " | . | . | . | . | 2 | . |
| 2 | " | 12/6 $\frac{m}{m}$ -es " " " " | . | . | . | . | 2 | . |
| 1 | " | 10/6 $\frac{m}{m}$ -es " " " " | . | . | . | . | 1 | . |
| 4 | " | fényszóró tükör | . | . | . | . | 4 | . |

| Mennyiség | | T á r s y | T á r o l y a | | | | | | |
|---|-----|-------------------------------|-----------------|-------------------|----|------|-----------------|-----------|-----|
| | | | fény- szóró- | Akkumu- látór- | | Gép- | Üzem- anyag- | Szerelék- | |
| | | | | 1. | 2. | | | 1. | 2. |
| t a l i g á n | | | | | | | | | |
| 1 | drb | karburator | | | | | | 1 | |
| 1 | « | teljes karburator | | | | | | 1 | |
| 12 | « | fényszóró záró | 6 | | | | | 6 | |
| 7. Szükségletek legénység és ló részére. | | | | | | | | | |
| 2 | drb | 7 literes | | | | | 1 | | 1 |
| 2 | « | | | | | | | 2 | |
| 112 | « | lovak részére | | | | | | | 112 |
| 4 | « | ló | | | | | | | 4 |
| 7 | « | nehéz lovak részére | | | | | | | |
| 4 | « | kummet | | | | | | | 4 |
| 4 | « | jégsarok | | | | | | | 4 |
| 14 | « | tartalék | | | | | | | 14 |

| Mennyiség | | T á r g y | T á r o l v a a | | | | | | |
|---------------|-----|------------------------------|-----------------|-------------------|----|-----|----------------|-----------|-----|
| | | | Ény- szóró | Akkumu- látór- | | Gép | Üzem- anyag | Szerelék- | |
| | | | | 1. | 2. | | | 1. | 2. |
| t a l i g á n | | | | | | | | | |
| 224 | drb | tartalék | | | | | | | 224 |
| 7 | « | nehéz lovak részére ló... .. | | | | | | | |
| 4 | « | teljes | | | | | | | 4 |
| 7 | « | kötőfék | | | | | | | |
| 7 | « | teljes egyfogatú | | | | | | | |
| 7 | « | etető zab | | | | | | | |
| 4 | « | | | | | | | | 4 |
| 4 | « | ló | | | | | | | 4 |
| 4 | « | italó len | | | | | | | 4 |
| 4 | « | jégsarok | | | | | | | 4 |

Taligák súlya és mérete.

| Megnevezés | Súly megrakva lovak nélkül | Méretek méterekben | | | |
|------------------------|----------------------------------|------------------------|-----------|----------|---------|
| | | Hossz a kocsiruddal | Szélesség | Magasság | Nyomtáv |
| Géptaliga | 368 | 3·75 | 1·15 | 1·45 | 1·00 |
| Fényszórótaliga | 327 | 4·20 | 1·15 | 1·20 | 1·00 |
| Akkumulátortaliga | 420 | 4·00 | 1·18 | 1·10 | 1·03 |
| Üzemanyagtaliga | 325 | 4·00 | 1·15 | 1·30 | 1·00 |
| 1. sz. szerelékthaliga | 312 | 4·00 | 1·15 | 1·30 | 1·00 |
| 2. sz. szerelékthaliga | 187 rakomány nélkül | 3·75 | 1·18 | 1·00 | 1·00 |

| Date | Description | Debit | Credit |
|------|-------------|-------|--------|
| | | | |
| | | | |
| | | | |
| | | | |
| | | | |
| | | | |
| | | | |
| | | | |

A m. kir. Honvédelmi Minister 23.880/el. n. 1.—1922. sz. rendelete.

V—8.

TERVEZET

III. FEJEZET.

Csomagolási vázlat

egy 35 cm. gyalogsági izzólámpás fényszóró szerelvényhez.

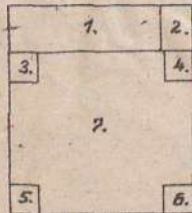


V-8/1

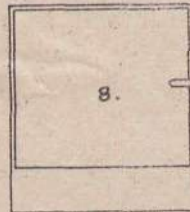
A lámpataliga csomagolási rendje

| Drb. | Tárgy | Elhelyezve a taliga |
|------|--------------|------------------------------------|
| 6 | lámpaláda | hordkeretén |
| 3 | lámpaállvány | jobb oldalán levő tartószerkezeten |
| 3 | lámpaállvány | baloldalán levő tartószerkezeten |
| 1 | ponyva | |

| Szám | Drb. | Megnevezés |
|------|------|---------------------------------|
| 1. | 1 | lámpaláda hordkészülék |
| | 2 | akkumulátor |
| 2. | 1 | készlet " fűkörtisztító |
| 3. | 1 | A.E.G. Nitra Izzókörte 300 N.K. |
| 4. | 1 | " " " " " |
| 5. | 1 | " " " " " |
| 6. | 1 | " " " " " |
| 7. | 1 | lámpa izzókörfével |
| | 1 | lámpa-kábel |
| 8. | 1 | védőüveg |



lámpaláda



ládafedél

Y-8/2

Egy töltő-kapcsolótábla csomagolási rendje



Kapcs. tábla láda

| Szám | Drb. | Megnevezés |
|------|------|----------------------------|
| 1. | 1 | teljes töltő kapcsolótábla |
| 2. | 1 | gépkábel |
| 3. | 1 | töltőkábel |
| 4. | 1 | " |
| 5. | 1 | " |
| 6. | 1 | " |
| 7. | 1 | " |
| 8. | 1 | " |

1 drb. ponyva

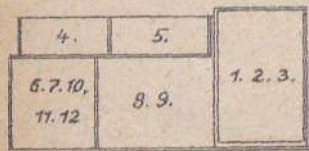
A géptaliga csomagolási rendje

| Drb. | Tárgy | Elhelyezve a |
|------|-----------------|-------------------|
| 10 | kg motor benzín | benzín tartályban |
| 1:25 | " olaj | olaj |
| 1. | ponyva | |

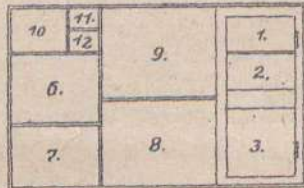
Az akkumulátortaligák csomagolási rendje egyenként

| Drb. | Tárgy | Elhelyezve |
|------|--------------------------------|-----------------------------|
| 6. | akkumulátor | akkumulátorszekrényben |
| 4. | töltő kapcsolótábla ládában | akkumulátorszekrény tetején |

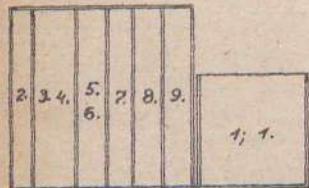
Az üzemanyagtaliga csomagolási rendje



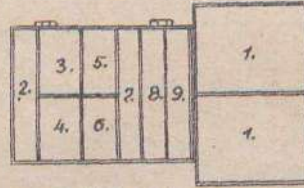
1.sz. láda oldalnézete



1.sz. láda alaphézete



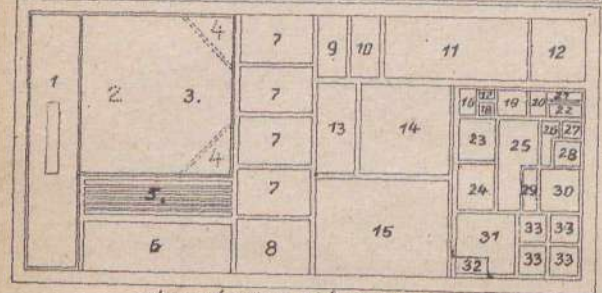
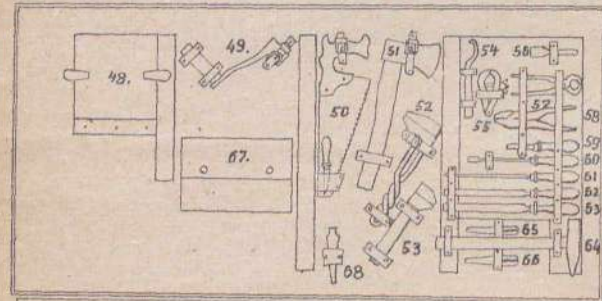
2.sz. láda oldalnézete



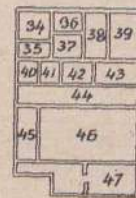
2.sz. láda alaphézete

| láda sz. | Jel. | Drb. | Megnevezés | | |
|----------|------|------|-------------------|------------------------------|-----------------|
| | | 100 | motor | benzin | 1 barellben |
| 1 | 1 | 1 | könnyű | | 1 |
| 2 | 1 | 17 | motor | olaj | 2 kannában |
| | 2 | 1 | dynamo | | 1 |
| | 3 | 5 | liter | finomított petroléum | 1 |
| | 4 | 1 | 10 literes | benzin | kanna |
| | 5 | 1 | | vizes | |
| | 6 | 2 | kocsikenőcs | | szelencében |
| | 7 | 1 | nyers vaselin | | |
| | 7 | 1 | kg. Stauffer zsír | | |
| | 8 | 1 | tisztító | | kőc |
| | 9 | 1 | | | rongy |
| | 10 | 2 | tarf. elem | vilamos zseblámpához | |
| | 11 | 0.02 | kg. csontolaj | üvegcsében és ehhez szelence | |
| | 12 | 3 | tökercs | szigetelő szallag | |
| | 2 | 1 | kg. stearin | gyertya | |
| | 3 | 1 | csomag | közönséges gyufa | |
| | 4 | 1 | készlet | forrasztó anyag | dobozban |
| | 5 | 1 | kg. | forrasztó on | |
| | 6 | 0.25 | kg. | csiszoló pőr | szelencében |
| | 7 | 5 | | üveg papír | |
| | 8 | 5 | iv | 1 sz. | csiszoló vászon |
| | | 5 | | 00 sz. | |
| | | 1 | | asbesz | |
| | | 1 | | fiber | tömítés |
| | | 1 | | Kliagelit | |
| | | 1 | | Semperit | |
| | | 1 | | panyva | |

A szereléktaliga csomagolási rendje



alaphézete fedél nyitva



betét

| Szám | Drb. | Megnevezés |
|------|------|-----------------------------------|
| | 10 | A.E.G., Nitra" 300 N.K. izzókörte |
| 1. | 1 | teljes zseb voltmérő |
| | 1 | teljes villamos kézilámpa |
| | 4 | tükör faszekrényben |
| 2. | 2 | teljes villamos zseblámpa |
| | 2 | Zseblámpa izzókörte 2 v. |

| Szám | Drb. | Megnevezés |
|------|------|--|
| 3. | 2 | készlet savmérő |
| | 05 | kg. szóda 2 drb. bádagszelencében |
| | 1 | 500 cm ³ -es mérőüveg |
| | 1 | fűzet sarkreagáló papír |
| 4. | 3 | A.E.G. Nitra [®] Izzókörte részére foglalat |
| | 1 | üvegvágó gyémánt |
| 5. | 6 | tartálek védőüveg |
| 6. | 1 | vizestőlcsér |
| 7. | 4 | 3 literes csiszolt üvegdugaszós üveg (sav és dest. v.) |
| | 2 | szítás fölcsér |
| 8. | 1 | gombolyag lencsíneg |
| | 1 | gombolyag kender cérna |
| 9. | 1 | fémkefe |
| 10. | 1 | golyós csapágy |
| | 1 | fényszorókábel |
| 11. | 1 | forrasztópáka |
| | 3 | m. 2.5 mm ² szig. réz vezetőhuzal |
| | 5 | drótszeg 20x50; 30x80 sz. 2 drb dobozban |
| | 1 | szíjgyártóú-szelencében |
| | 1 | gyökérkefe |
| | 1 | gyújtógyertya-kulcs |
| 12. | 10 | m. 2 mm ² kötöző drót |
| 13. | 12 | accum. cella celluloid fedő |
| 14. | | |
| 15. | 1-1 | felső és alsó hűtő összekötő cső |
| 16. | | |
| 17. | | |
| 18. | | |
| 19. | 12 | accumulator cella celluloid dugó |
| 20. | 1 | teljes kefetartó |
| 21. | 1-1 | szívó- és kipuffogó szelep |
| | 1 | szeleprugó |
| | 2 | szelepek |
| 22. | 1 | tűszelep |
| | 1 | gázosítót szabályzó rugó |
| | 1 | tétel sasszeg dobozban |
| 23. | | |
| 24. | | |
| 25. | 1 | teljes forrasztólámpa |
| | 1 | kollektor csiszoló |
| | 1 | próba csap |
| 26. | 1 | készlet gyújtókábel |
| | 1 | gyújtókészülékhez csavarkulcs |
| 27. | 1 | úszó |

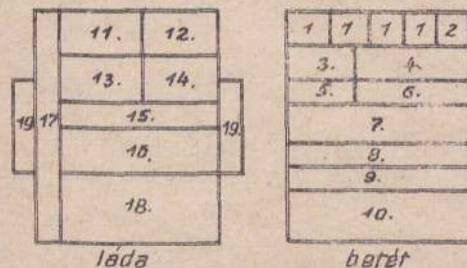
V-8/6

| Szám | Drb. | Megnevezés |
|------|------|---|
| 28. | 1 | forgattyú csapágy |
| 29. | 1 | gyújtógyertya |
| 30. | 1 | téljes dugattyú |
| | 3 | dugattyúgyűrű |
| | 1 | fogaşkerék lehúzókegyel |
| 31. | | |
| 32. | | |
| 33. | 4 | 70 V szén-szálas izzókörte |
| 34. | | |
| 35. | 10 | 6 amp. biztosítékhoz betét |
| | 10 | 35 amp. biztosíték részére dugó |
| 36. | 1 | tétel csavaranyája dobozban |
| | 1 | tétel csavar |
| 37. | 1 | tétel biztosító alátét tárcsa |
| | 1 | készlet fény-szűrő és állvány tart. alkatrészek |
| 39. | 2-2 | kézilámpához teher és vörös üveg |
| 40. | 2 | 35 amp. biztosítékhoz fej |
| 41. | 12 | dinamó-szénkefe |
| 42. | 1 | készlet különf. fémbe fogl. tömítő gyűrű |
| 43. | | |
| 44. | 1 | durva sörtécset |
| | 1 | lapos szörecset |
| 45. | 1 | álló fecskendező kanna |
| 46. | 1 | Kézilámpa |
| 47. | 1 | fekvő alajozó kanna |
| 48. | 1 | üzemkönyv |
| 49. | 1 | indító-kar |
| 50. | 1 | rókafark fűrész 30 cm. hosszú |
| | 1 | kábelkés |
| 51. | 1 | kézi balta |
| 52. | 1 | 1.1 kg francia csavarkulcs |
| 53. | 1 | 0.8 " " " |
| 54. | 1 | orrós kulcs |
| 55. | 1 | szárnyas anyával síkattyú |
| 56. | 1 | laposvágó 12 m/m. |
| 57. | 1 | harapófogó 15 cm. |
| 58. | 1 | 19 cm. egytetemes fogó |
| 59. | 1 | 8 m/m csavarhúzó |
| 60. | 1 | 16 " csavarhúzó |
| 61. | 1 | lapos előreszelő 20 cm. |
| 62. | 1 | félgömbölyű előreszelő 20 cm. |
| 63. | 1 | félgömbölyű simító-reszelő 20 cm. |
| 64. | 1 | kézi kalapács 0.5 kg |
| 65. | 1 | 3 m/m lyukasztó |
| 66. | 1 | 5 m/m " " |
| 67. | | parancsnoki segédletek |
| 68. | 1 | 15 m/m kereszt vágó |

1 drb. csákány } a taliga egy-egy
 1 " 250 } oldalán felerősítve
 1 drb. ponyva.

V-8/7

A málfataliga csomagolási rendje



| Szám | Drb. | Megnevezés |
|------|------|-----------------------------|
| 1 | 4 | kézi lámpa |
| 2 | 14 | bőrkarika korong |
| 3 | 7 | sűrű saru |
| 4 | | |
| 5 | 7 | sasokával tengelyvég-szeg |
| 6 | 4 | patkósarok-kulcs |
| 7. | 2 | egyenes |
| | 1 | kereszt |
| 8. | 7 | ábrakos farisznya |
| 9. | | |
| 10. | 4 | zabos zsák |
| 11. | 4 | ló |
| | 4 | vakardó |
| 13. | 28. | éles csavaros patkó- |
| 14. | 28 | tompá sarok 2 db. zacskóban |
| 15. | 105 | tartalék |
| | 14. | patkószeg |
| 16. | 14. | patka |
| 17. | 4 | géphez hordrud |
| 18. | | |
| 19. | 4 | ifalóveder |
| | 1 | ponyva. |

