

Muz
1062/11

Haditechnikai Intézet.

2.sz.melléklet.

Leltározva 2010

Á B R A F Ű Z E T

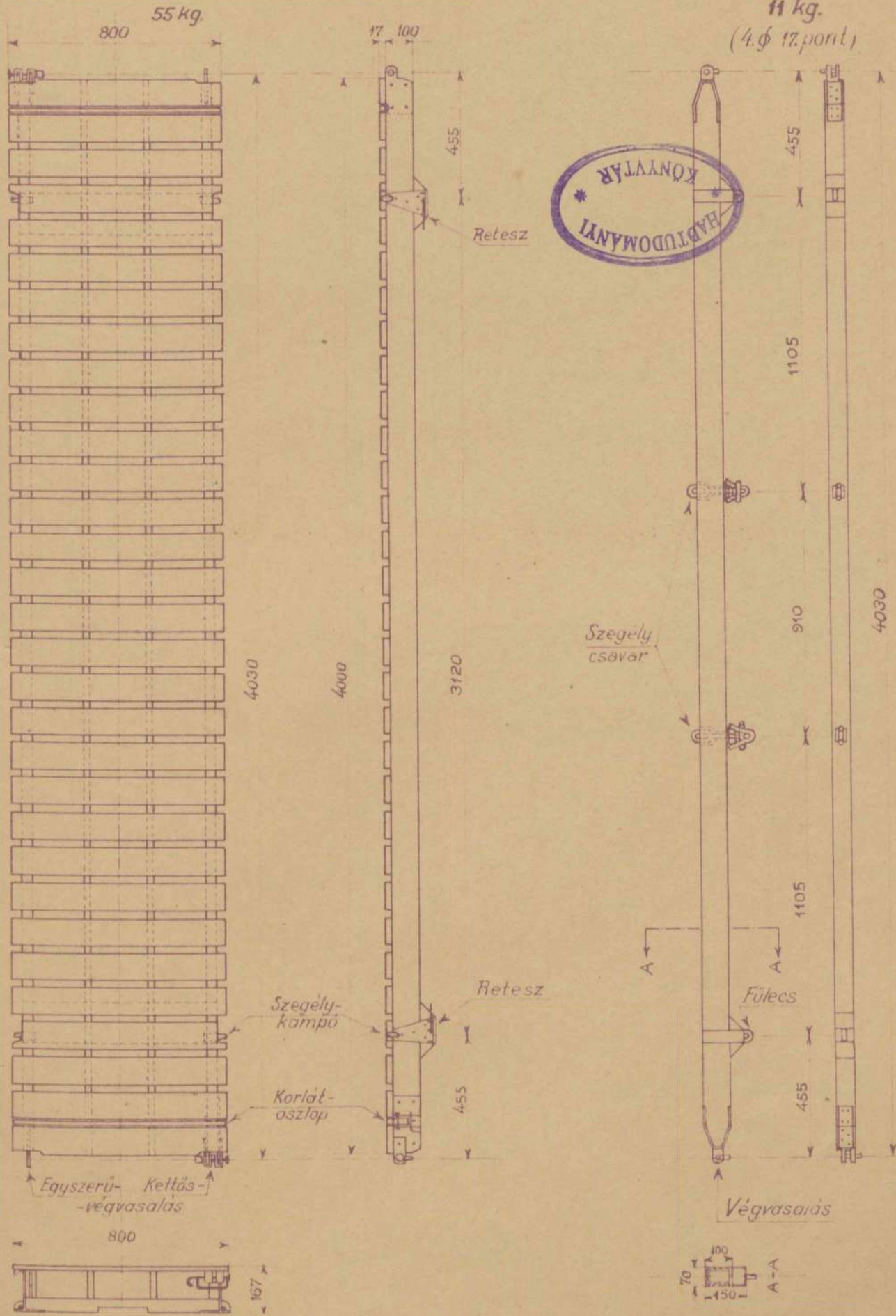
a 37 M.gyorsbőrű anyag ideiglenes kezelési
utasításához.
/:2.tervezet:/'

Leltározva 2010

Tartalmaz: 8 oldalt.

Bürümező (4.φ 16.pont)

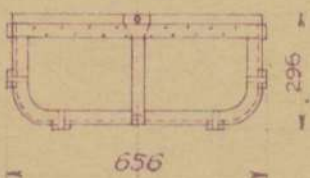
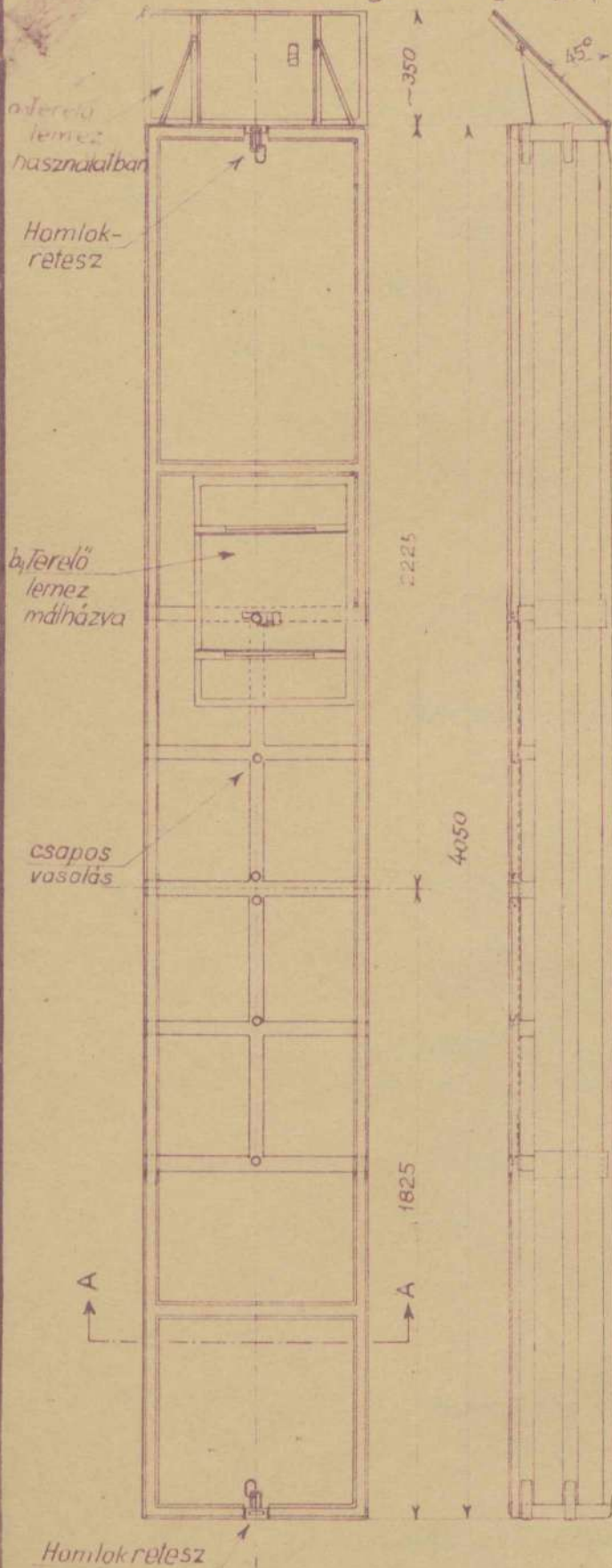
Muz 1062 //
 Övgerenda
 11 kg.
 (4.φ 17.pont)



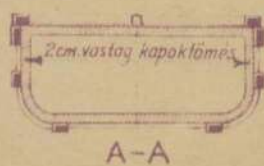
1. ábra

2. ábra

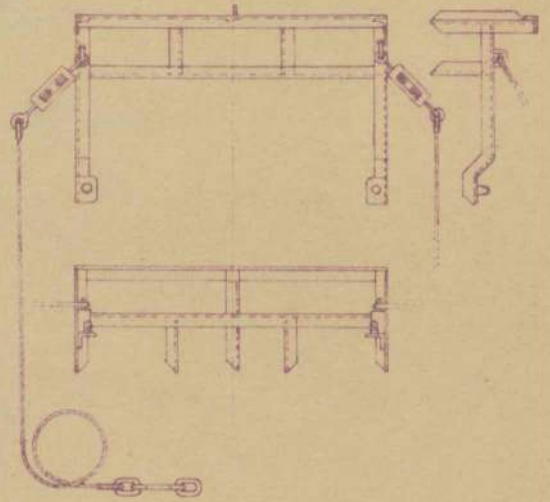
Úszó aljzat. [80 kg.] (4.φ 18.pont)



3. ábra

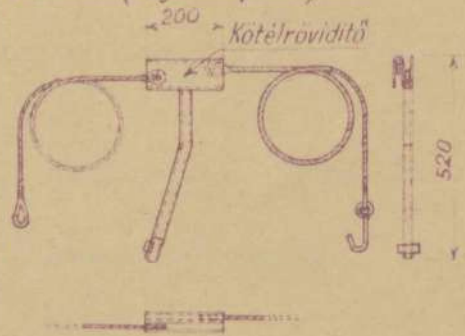


Végaljzat (4.φ 19.pont)
5. kg.



4. ábra

Beépítő kötél [2 kg.]
(4.φ 20a.pont)



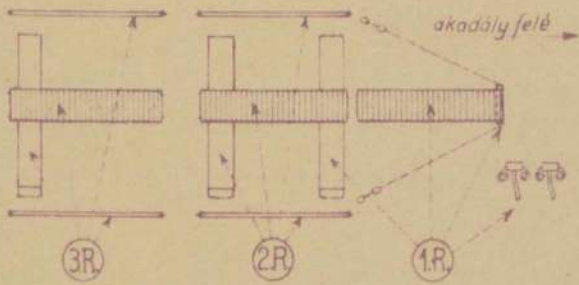
5. ábra

Írányító- ill. korlátkötél.
[Szabv rövidkötél]
(4.φ 20b.pont)



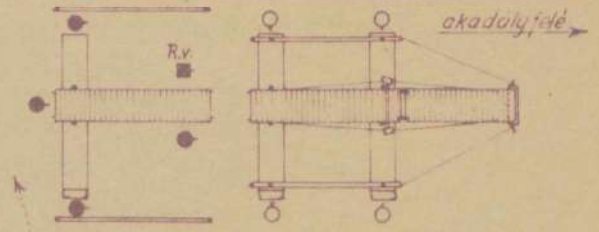
6. ábra.

Könnyű bürü összeállítása. (6f. 25.-28.pont)



Első lépés. (Előkészület).

7a.) ábra.



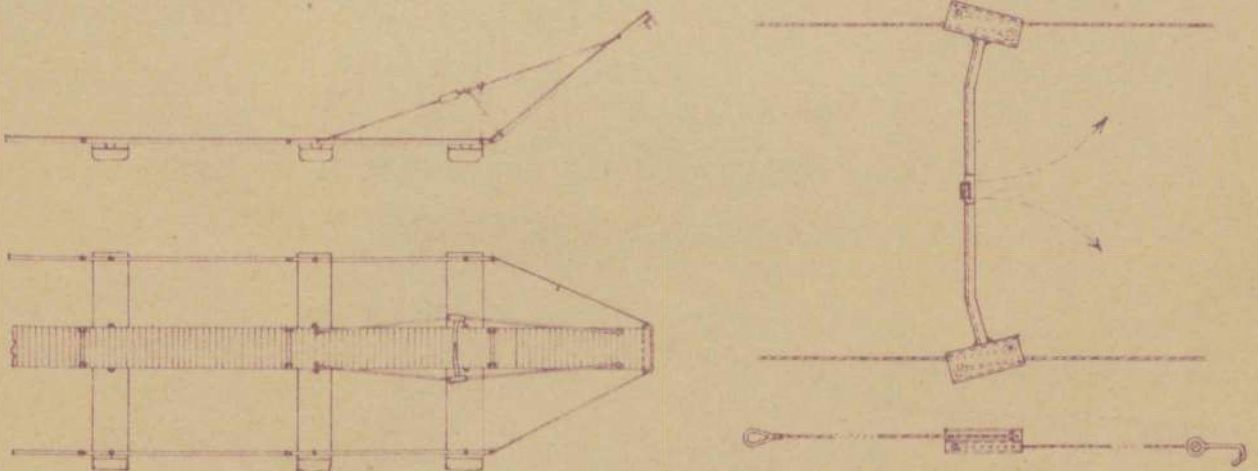
Második lépés. (Összeállítás).



- ○ 1R. Üvgerenda felerősítés
- ● 2R. mezőkapcsolás
- ⊠ ⊙ 3R. hordozás

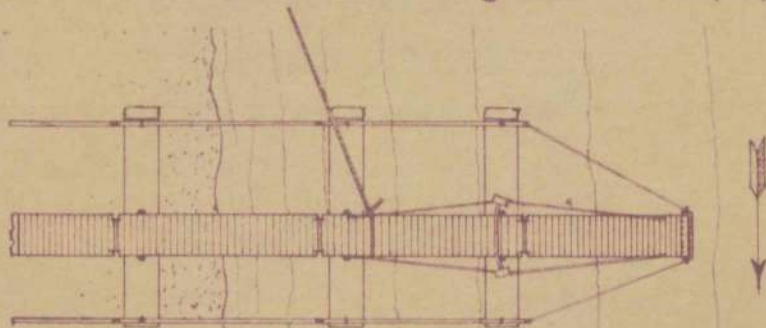
7b.) ábra.

Beépítőkötel alkalmazása. (28.pont)



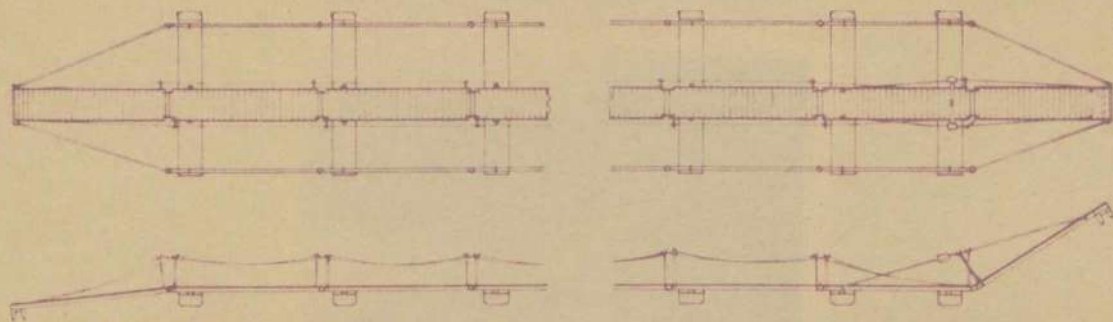
8. ábra.

Irányítókötel megerősítése. (39.pont)



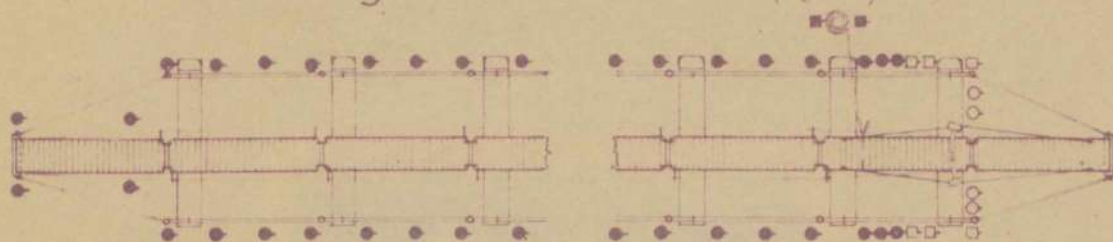
9. ábra.

Kész könnyű bürü.



10. ábra.

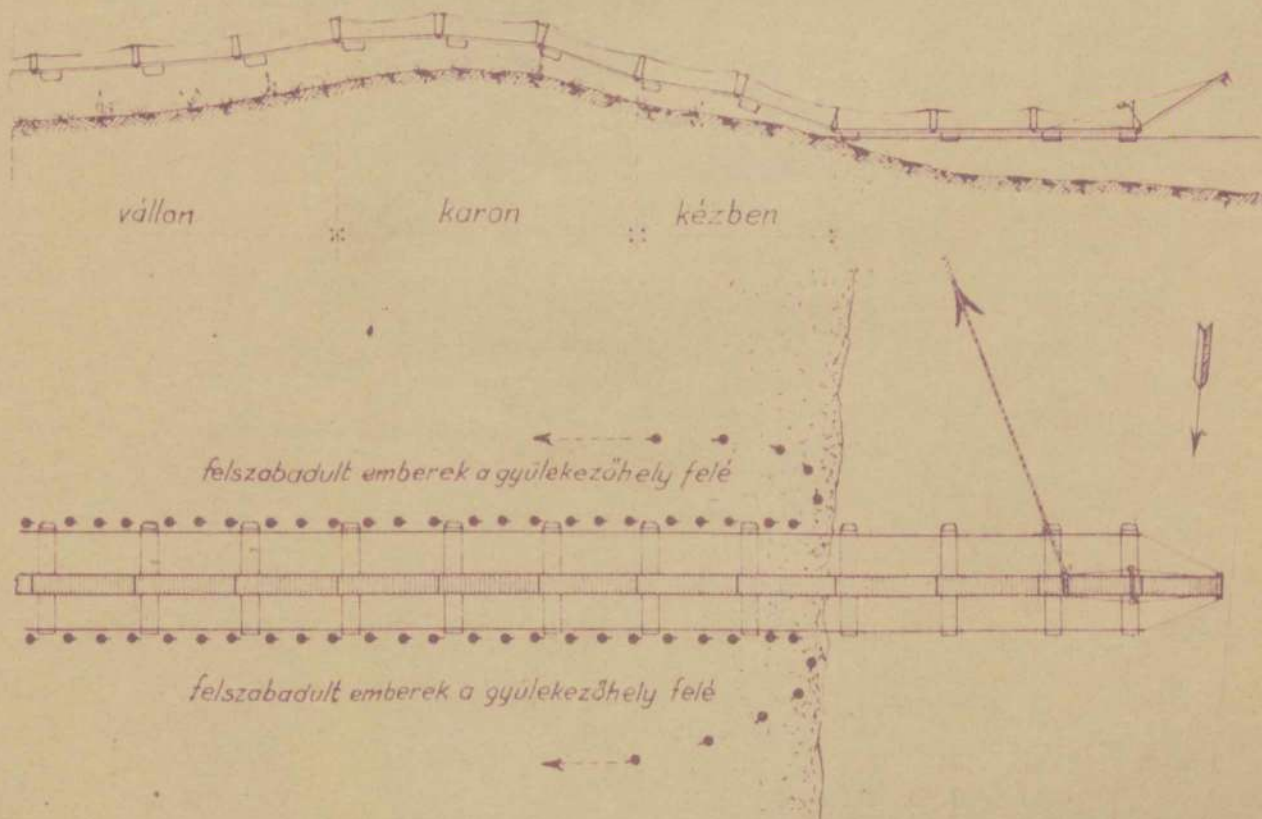
A könnyű bürü hordozása. (7. § 43. pont)



- tulsó bejáró mezőhöz beosztott emberek.
- megerősítés
- kötélvivők.

11. ábra.

A könnyű bürü vetése. (8. §)



12. ábra.

A könnyű bürü vetése:

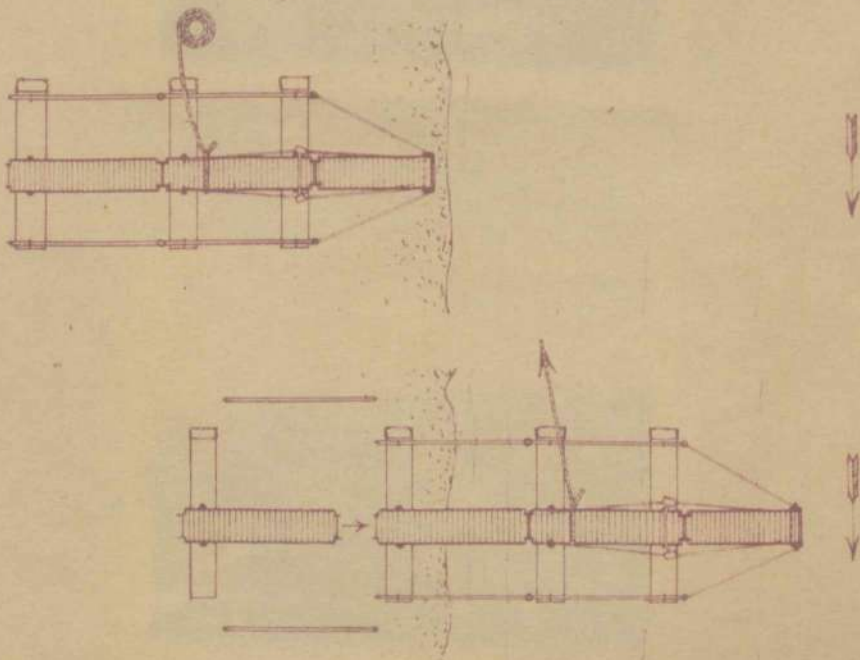


13. ábra.



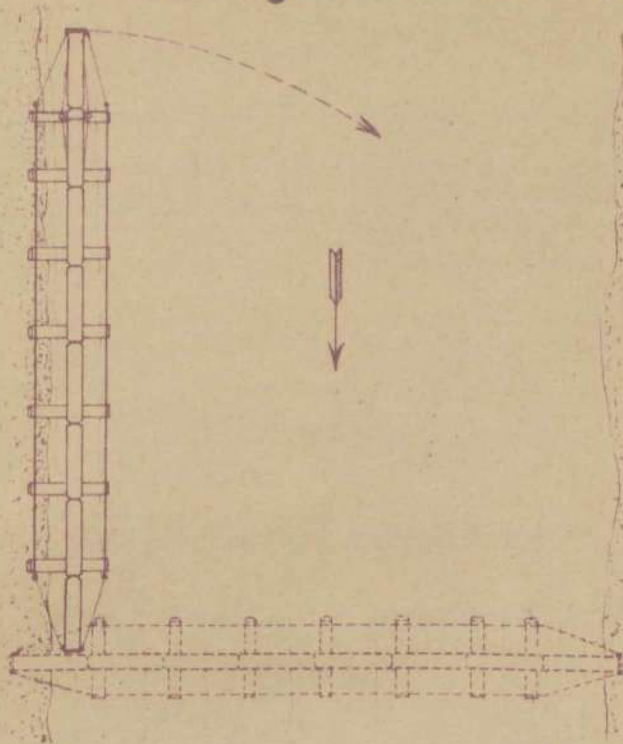
14. ábra.

Beépítés mezőnként: (9. § 49. pont)



15. ábra.

Kikanyarítás: (50. pont)



16. ábra.

Átkelés könnyű bürün:
(1. § 3. pont.)

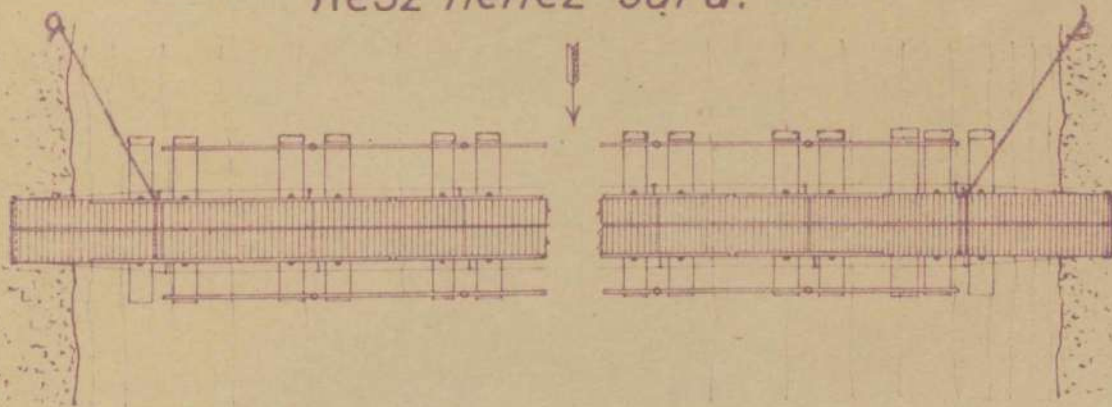


17. ábra.



18. ábra.

Kész nehéz bürü:



19. ábra.

Átkelés nehéz bürün.

(1. §. 4. pont.)



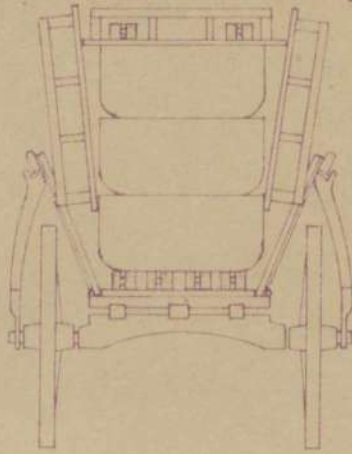
20. ábra.



21. ábra.

Gyorsbürü málházása országos járműre:

[példa:] [17. §.]



22. ábra.

Gyorsbürü málházása tehergépkocsira:

[példa:]

[18. §.]



23. ábra.

ZMNE

Egyetemi Központi Könyvtár



84715632



